



© Dietmar Hammerschmid

## Haus W

Matzling  
8962 Mitterberg, Österreich

ARCHITEKTUR

**Hammerschmid, Pachl, Seebacher -  
Architekten**

FERTIGSTELLUNG

**2009**

SAMMLUNG

**newroom**

PUBLIKATIONSdatum

**11. Dezember 2008**



Das leicht geneigte Hanggrundstück befindet sich in der Gemeinde Mitterberg im Ennstal, innerhalb einer überschaubaren dörflichen Struktur gelegen. Hier vereinen sich die unmittelbare landschaftliche Umgebung und die in Sichtweite liegenden alpinen Formationen wie Grimming und Dachstein zu einem beinahe kitschig anmutenden Ensemble. Den örtlichen Gegebenheiten entsprechend ist die bebaute Umgebung von traditionalistischen Motiven geleitet, die ihre Ausformulierung in einschlägigen Stilen findet. Einzig die im Kontext der landwirtschaftlichen Nutzung entstandenen Bauten geben Aufschluss über regional bedingte Materialwahl und Konstruktion. In diesem Sinne bezieht sich der Entwurf in der Wahl der Massivbauweise mit geneigtem Dach in Holzbauweise auf diese Erkenntnisse. Das Spiel mit Abstraktion, der Umgang mit Baukörperform und die Qualität der Handwerksarbeit sind ständige Begleiter während der Planungs- und Ausführungsphase. Das Haus verfügt aufgrund des U-förmigen Grundrisses über einen Innenhof sowie über teilweise gedeckte Freibereiche, die als Vermittler zwischen Innen und Außen zu verstehen sind. (Text: Architekten)



© Dietmar Hammerschmid



© Dietmar Hammerschmid



© Dietmar Hammerschmid

## Haus W

### DATENBLATT

Architektur: Hammerschmid, Pachi, Seebacher - Architekten (Franz Seebacher, Dietmar Hammerschmid, Andreas Pachi)

Funktion: Wohnbauten

Planung: 2007 - 2008

Ausführung: 2008 - 2009

Grundstücksfläche: 980 m<sup>2</sup>

Nutzfläche: 222 m<sup>2</sup>

Bebaute Fläche: 244 m<sup>2</sup>

Umbauter Raum: 1.173 m<sup>3</sup>

Baukosten: 330.000,- EUR



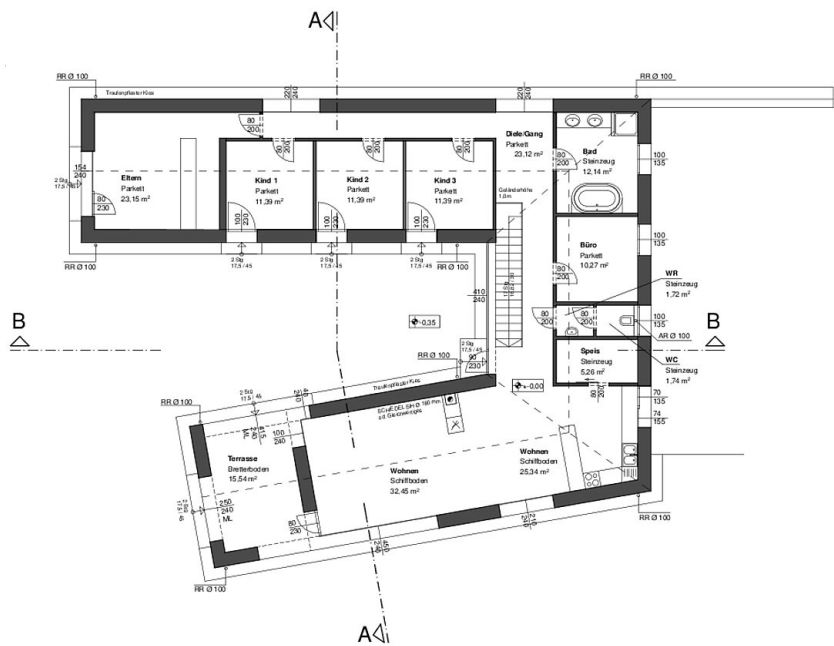
© Dietmar Hammerschmid



© Dietmar Hammerschmid



© Dietmar Hammerschmid

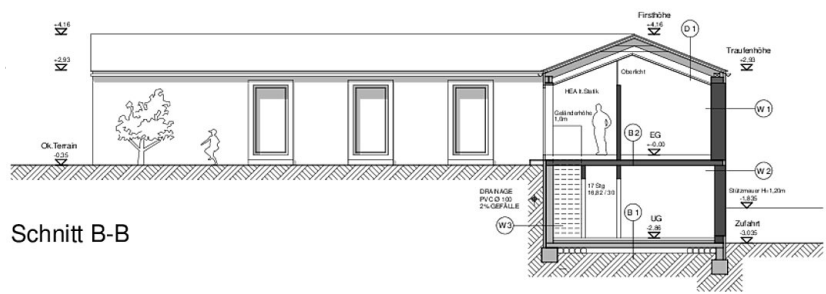


Haus W

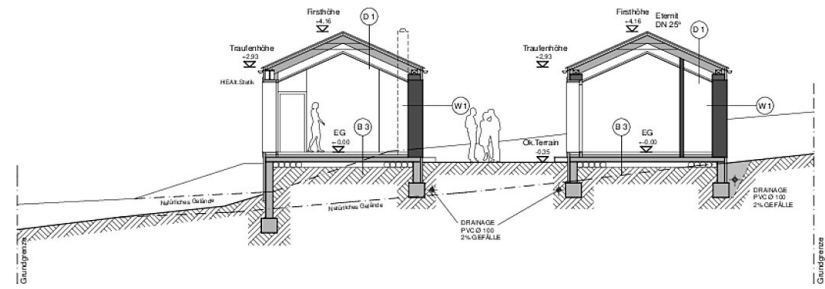
OBERGESCHOSS



Erdgeschoß

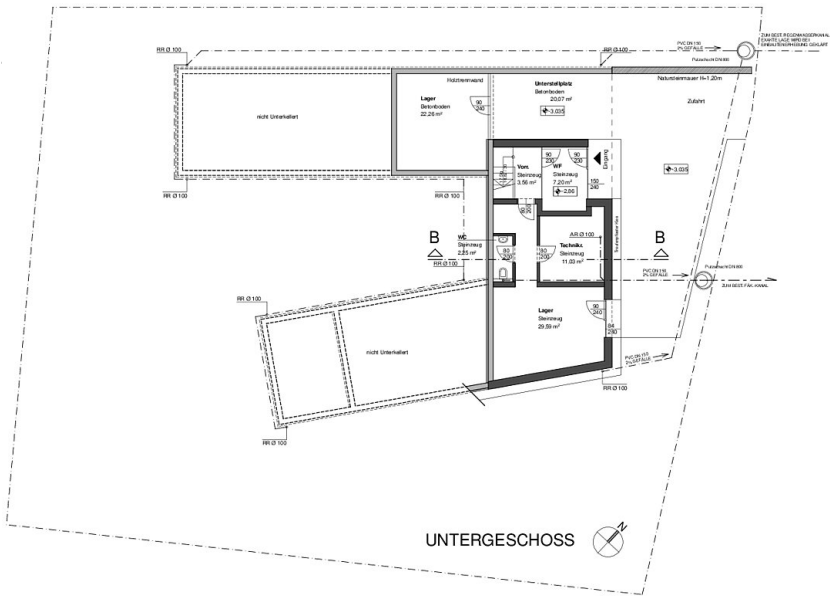


Schnitt B-B



Schnitt A-A

Schnitte



Haus W

Grundriss Untergeschoß