



© Hertha Hurnaus

Ein kleines Einfamilienhaus aus der Zwischenkriegszeit in Wien-Liesing – gewissermaßen der Archetypus eines Siedlungshauses – war schon vor einigen Jahren in Eigenregie sanft renoviert worden. Die mangelnde Verbindung zum Garten blieb ein ungelöstes Problem, bis sich die nun vergrößerte Familie für einen 50 m² großen Zubau in Holzleichtbauweise auf Punktfundamenten entschied.

Dank der punktuellen Gründungen war es möglich, den schönen Baumbestand vollständig zu erhalten. Der längliche Baukörper folgt dem abfallenden Gelände in den Garten. Das Dach ist Richtung Straße aufgeklappt, sodass die Nachmittagssonne in den Wintermonaten tief in den Zubau eindringen kann, zugleich bleibt die Dachterrasse vor Passantenblicken geschützt. In der Materialität korrespondiert der Zubau mit dem Bestand: »Das Holz für die Innenstiege war vor Ort vorhanden und wurde weiterverwendet, der flügelgeglättete monolithische Betonfußboden führt passend zum Bestandshaus die einfache, unspektakuläre Architektursprache fort«, berichten SUE Architekten. Die liegende Holzschalung betont die »liegende« Anmutung des kleinen Annexes, die Verbindung zum Garten könnte kaum inniger sein. (Text: Gabriele Kaiser)

Zubau Haus Arabellagasse

Arabellagasse
1230 Wien, Österreich

ARCHITEKTUR
SUE Architekten

TRAGWERKSPLANUNG
Margarete Salzer

FERTIGSTELLUNG
2009

SAMMLUNG
Architekturzentrum Wien

PUBLIKATIONSdatum
22. November 2009



© Hertha Hurnaus



© Hertha Hurnaus



© Hertha Hurnaus

Zubau Haus Arbellagasse

DATENBLATT

Architektur: SUE Architekten (Christian Ambos, Michael Anhammer, Harald Höller)

Mitarbeit Architektur: Yvonne Biering

Tragwerksplanung: Margarete Salzer

Bauphysik: Andreas Perisutti

Fotografie: Hertha Hurnaus

Maßnahme: Erweiterung

Funktion: Einfamilienhaus

Planung: 2008

Fertigstellung: 2009

Grundstücksfläche: 575 m²

Nutzfläche: 45 m²

Bebaute Fläche: 51 m²

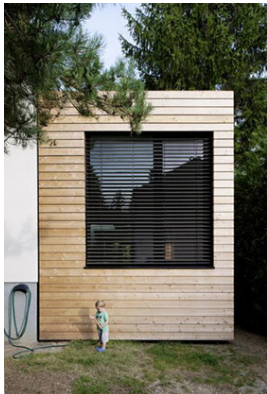
Baukosten: 90.000,- EUR

AUSFÜHRENDE FIRMEN:

Zimmermannsarbeiten: Holzbau Unfried GmbH

Baumeister: Schaffer Bau GmbH

Glasarbeiten: ABC Glas Pelikan GmbH

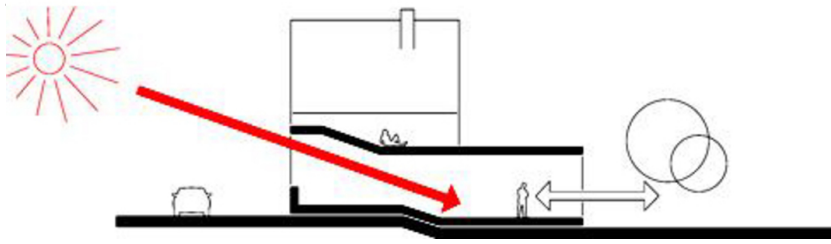


© Hertha Hurnaus

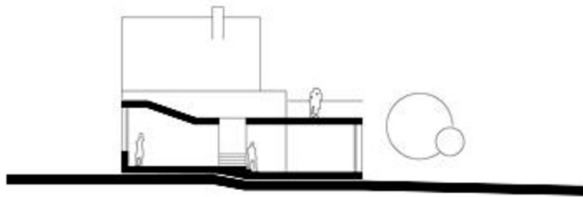
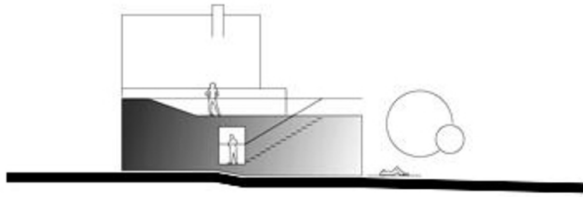


© Hertha Hurnaus

Zubau Haus Arbellagasse

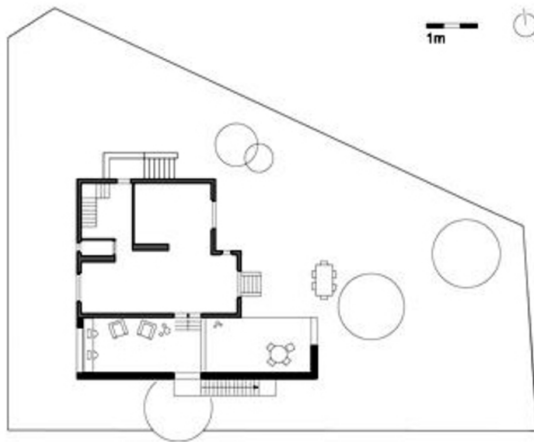


Schnitt



Schnitte

Zubau Haus Arbellagasse



Grundriss