



© Adolf Bereuter

Auf der Hochmoorebene bei Bregenz steht das einfache Holzhaus mit Satteldach an der Waldlichtung: Ein Feriendomizil für ein pensioniertes Ehepaar. Horizontal verschaltete Holzschiebewände geben große Ausschnitte der Natur frei, oder verschließen die Hütte komplett. Sie sind unabhängig von den großen Glasflächen. Einmal befindet sich dahinter der offene Eingangsbereich, der dem ursprünglichen Schopf entspricht, auf der anderen Seite kann damit die Terrasse geschützt werden. Mit den Läden wird einfach und klar die Kubatur definiert. Im Innenraum ist der Baukörper mit der Dachform ebenfalls konsequent ausformuliert. Die getäferten Wände gehen nahtlos in den Giebel. Im Mittelteil liegt auf vollwertigen Schlafzimmern ein Deckel, der als Matratzenlager für die zahlreichen Enkel fungiert und mit abenteuerlicher Leiter erreichbar ist. (Text: Martina Pfeifer Steiner)

## Haus Fahren

Schetteregg  
6863 Egg, Österreich

ARCHITEKTUR  
**bernardo bader architekten**

BAUHERRSCHAFT  
**DI Götz und Dr. Sigrid Knall**

TRAGWERKSPLANUNG  
**Günther Hammerer**

FERTIGSTELLUNG  
**2007**

SAMMLUNG  
**Vorarlberger Architektur Institut**

PUBLIKATIONSdatum  
**21. November 2009**



© Adolf Bereuter



© Adolf Bereuter



© Adolf Bereuter

## Haus Fohren

### DATENBLATT

Architektur: bernardo bader architekten  
Bauherrschaft: DI Götz und Dr. Sigrid Knall  
Tragwerksplanung: Günther Hammerer  
Fotografie: Adolf Bereuter

Funktion: Einfamilienhaus

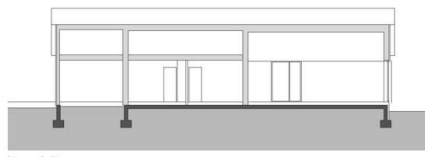
Planung: 2005 - 2006  
Ausführung: 2006 - 2007

Grundstücksfläche: 957 m<sup>2</sup>  
Bruttogeschossfläche: 126 m<sup>2</sup>  
Nutzfläche: 100 m<sup>2</sup>  
Bebaute Fläche: 158 m<sup>2</sup>  
Umbauter Raum: 394 m<sup>3</sup>

### AUSFÜHRENDE FIRMEN:

Kaspar Greber, Bezau – Zimmerei  
Feuerstein Arnold, Bizau – Holzfenster  
Siegfried Kramser, Egg - Dachdecker, Spengler  
Rützler, Der Bau, Egg - Baumeister

# Haus Fohren



Längsschnitt

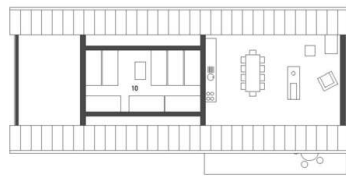


Querschnitt 1



Querschnitt 2

## Schnitte

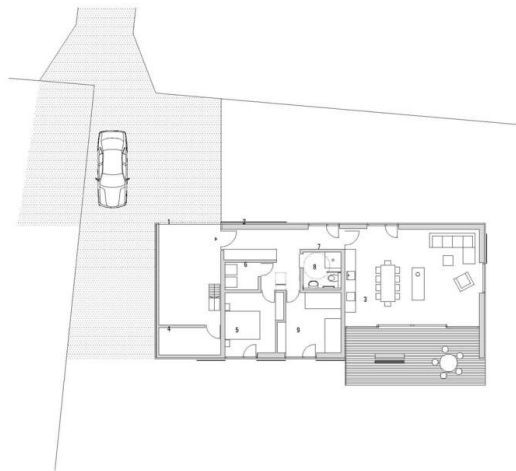


10 Dachraum

Grundriss Obergeschoss



## Grundriss DG



Grundriss Erdgeschoss



- 1. Cauprot
- 2. Platz / Garderobe
- 3. Kamin / Essen / Wohnen
- 4. Technik
- 5. Eltern
- 6. Abstellraum
- 7. Abgang Dachraum
- 8. Terrasse
- 9. Knie

## Grundriss EG