



© Christine Zwingl

## Wohnhausanlage Bergstrasse

Wassergasse / Anton Wessely Straße  
Mattersburg, Österreich

ARCHITEKTUR  
**Christine Zwingl**

TRAGWERKSPLANUNG  
**Karl Fischer**

FERTIGSTELLUNG  
**2008**

SAMMLUNG  
**ARCHITEKTUR RAUMBURGENLAND**

PUBLIKATIONSdatum  
**02. Dezember 2009**



Mit der Bebauungsplanung für den Ortsrand von Mattersburg wurde neben der Einfamilienhausbebauung eine Verdichtung durch Wohnungsbauten vorgeschlagen und realisiert.

Die zweieinhalbgeschoßige Bebauung wurde dem Verlauf des Geländes, einem Osthang angepasst und nutzt dabei den Höhenunterschied um die Garagenanlagen im Keller, und Sockelgeschoß natürlich zu belichten.

Die Wohnungen mit circa 42 m<sup>2</sup> bis 105 m<sup>2</sup> Nutzfläche sind überwiegend Geschosswohnungen. Ein Wegenetz mit direkten Wohnungszugängen im Erdgeschoß und eine Erschließung über verglaste Laubengänge schafft kommunikative Zonen und Übergangsbereiche von halböffentlich zu privat. Die Wohnräume in den Dachgeschossen werden über interne Stiegen erschlossen. Jede Wohnung verfügt über einen Freiraum, Loggia, Garten oder Terrasse, nach Süden oder Westen orientiert.

Die neu entwickelte Bau- und Wohnungsstruktur bildet eine sinnvolle ökologische Verdichtung und Ergänzung des Wohnungsangebotes der üblichen Einfamilienhausbebauung. Text: Architekt



© Christine Zwingl



© Christine Zwingl

## Wohnhausanlage Bergstrasse

### DATENBLATT

Architektur: Christine Zwingl  
Tragwerksplanung: Karl Fischer

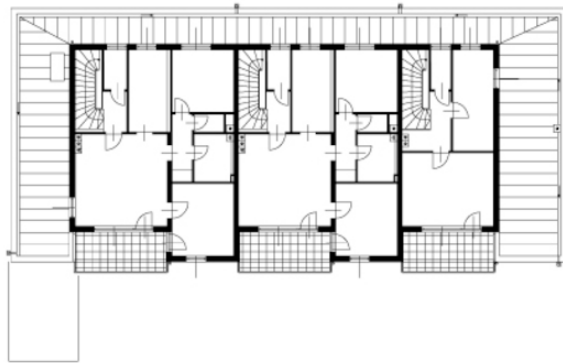
Maßnahme: Neubau  
Funktion: Wohnbauten

Planung: 1997  
Ausführung: 1998 - 2008

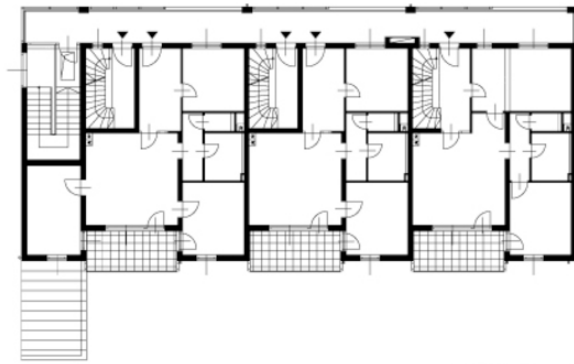
### PUBLIKATIONEN

Otto Kapfinger: Neue Architektur in Burgenland und Westungarn, Hrsg. Architektur Raumburgenland, Verlag Anton Pustet, Salzburg 2004.

Wohnhausanlage Bergstrasse



DACHGESCHOSS STIEGE 5



1. STOCK STIEGE 5

ARCHITECTEN  
DIPLOM. CHRISTINE ZWIRGEL

GRUNDRISS STIEGE 5 M1:200  
WOHNHAUSANLAGE MATTERSBURG

Grundriss



Lageplan