



© Peter Burgstaller

Das Ambiente, das Christian Heiss für den Weltladen in der Wiener Innenstadt entworfen hat, bringt Form, Inhalt und Idee auf den Punkt: Der Laden als Gehäuse für die Waren, die dort angeboten werden, der Laden als riesige, welt-offene Vitrine, die nichts verbirgt und alles zeigt – nicht anders als die hier angebotenen Produkte, die allesamt aus Fair Trade-Initiativen stammen. Die außergewöhnliche Klarheit und Übersichtlichkeit des fünf Meter hohen Präsentations- und Verkaufsraums, dessen Vorderseite zur Straße hin ganz in Glas aufgelöst ist, konnte über die Entfernung einer Zwischendecke erzielt werden.

Die Seitenwände des Raumes sind farbig gestrichen, ein elegant adaptiertes handelsübliches Regalsystem, das sich über Seiten- und Rückwände zieht, dient der Präsentation der Waren. Die sinnlichen Oberflächen der Produkte aus Seide, Porzellan, Glas und Töpferwaren kommen vor diesem funktionellen Hintergrund – verwendet wurde vorwiegend rötlichbraune, heimische Raucheiche – besonders gut zur Geltung. Dem ideellen Konzept des Weltladens entsprechend wurde die Einrichtung als Low budget-Projekt geplant und ausgeführt. Mit den großformatigen Schwarzweiß-Fotografien an der Rückwand, mit der punktuellen Beleuchtung und der warmen Farbstimmung konnte ein Ambiente geschaffen werden, das Funktionalität und einladendes Raumklima verbindet und so die Bauaufgabe Weltladen neu interpretiert. (Text: Architekten)



© Peter Burgstaller



© Peter Burgstaller

EZA Weltladen 1010

Liechtensteg 1
1010 Wien, Österreich

ARCHITEKTUR

Atelier Heiss Architekten

BAUHERRSCHAFT

EZA Fairer Handel GmbH

TRAGWERKSPLANUNG

Herbert Endl

FERTIGSTELLUNG

2003

SAMMLUNG

Architekturzentrum Wien

PUBLIKATIONSdatum

06. Dezember 2009



© Peter Burgstaller

EZA Weltladen 1010

DATENBLATT

Architektur: Atelier Heiss Architekten (Christian Heiss, Michael Thomas)

Bauherrschaft: EZA Fairer Handel GmbH

Tragwerksplanung: Herbert Endl

Fotografie: Peter Burgstaller

Funktion: Konsum

Planung: 2002

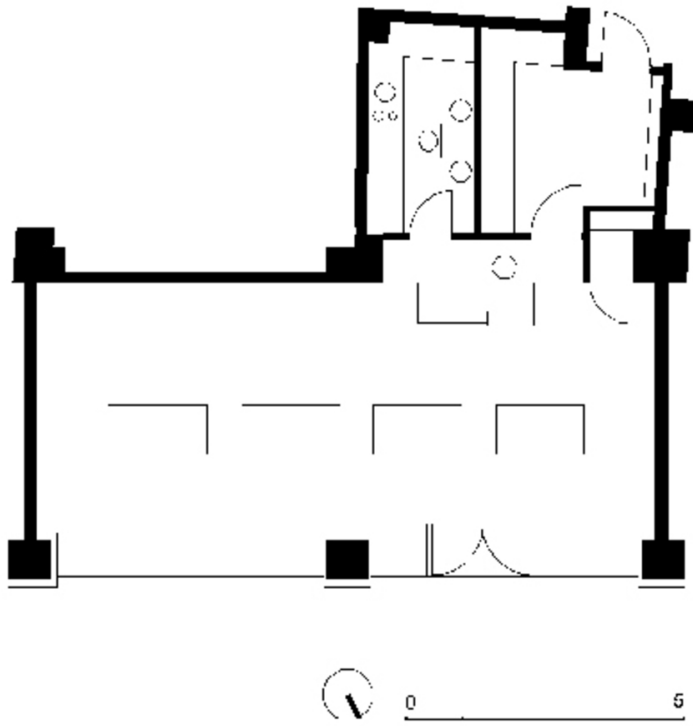
Fertigstellung: 2003

Nutzfläche: 76 m²



© Peter Burgstaller

EZA Weltladen 1010



Grundriss