



© Markus Bstieler

Landwirtschaftsschule Ritzlhof

Kremstalstraße 125
4053 Haid bei Ansfelden, Österreich

ARCHITEKTUR

Raimund Dickinger

Mario Ramoni

BAUHERRSCHAFT

Landes Immobilien GmbH

TRAGWERKSPLANUNG

merz kley partner

Klaus Bieregger

FERTIGSTELLUNG

2011

SAMMLUNG

afo architekturforum oberösterreich

PUBLIKATIONSdatum

11. Januar 2012

Ritzlhof, die Landwirtschaftliche Berufs- und Fachschule für Garten und Landschaftsbau, ist Ausbildungsstätte für jährlich ca. 600 Schüler. Der Zubau schafft einen neuen Zugang zum Schulkomplex und verbindet die bestehenden Baukörper mit einem unterirdischen Gang.

Typologisch folgt der Zubau dem bestehenden Gutshof als „Vierkanter“, einer für diesen Teil Oberösterreichs in der Landwirtschaft üblichen Bauform. Atrium und Mehrzwecksaal bilden den zentralen Innenhof, um den die Unterrichtsräume, die Bibliothek sowie Foyer und Garderobe angeordnet sind. Die flache Bauweise tritt nicht in Konkurrenz mit dem denkmalgeschützten Internatsgebäude aus dem Beginn des letzten Jahrhunderts und passt sich dem leicht nach Süden ansteigenden Gelände an. Das Dach mit Grasbewuchs unterstreicht diese Grundhaltung. Auf dem in Sichtbeton ausgeführten Sockel des Untergeschosses bildet der filigrane Holzbau eine pavillonartige Struktur, die vielfältige Innen- Außen- Beziehungen zulässt. (Text: Architekten)



© Markus Bstieler



© Markus Bstieler



© Markus Bstieler

Landwirtschaftsschule Ritzlhof

DATENBLATT

Architektur: Raimund Dickinger, Mario Ramoni
 Mitarbeit Architektur Raimund Dickinger: Günther Salfinger
 Mitarbeit Architektur Mario Ramoni: Paul Stöffler
 Bauherrschaft: Landes Immobilien GmbH
 Tragwerksplanung: merz kley partner (Konrad Merz, Gordian Kley)
 Tragwerksplanung / Massivbau: Klaus Bieregger
 Bauphysik: TAS Bauphysik
 Haustechnik: Klaus Schmid, Gerhard Plankenauer
 Lichtplanung: Pokorny Lichtarchitektur
 Fotografie: Markus Bstieler

Funktion: Bildung

Wettbewerb: 2007
 Planung: 2007
 Ausführung: 2009 - 2011

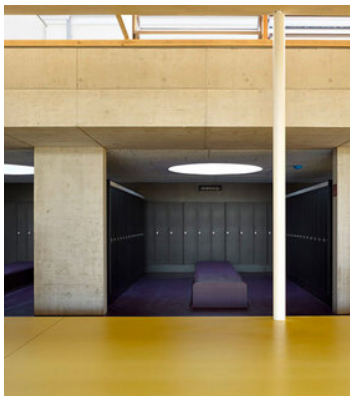
Grundstücksfläche: 19.700 m²
 Nutzfläche: 3.110 m²
 Bebaute Fläche: 3.770 m²
 Umbauter Raum: 21.250 m³

AUSZEICHNUNGEN

OÖN Daidalos-Architekturpreis 2014, Preisträger
 ZV-Bauherrenpreis 2011, Preisträger

WEITERE TEXTE

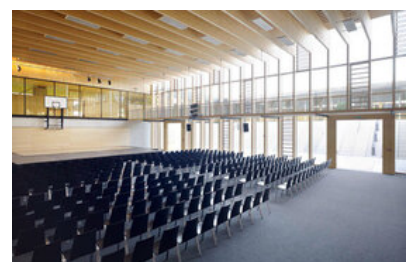
Landwirtschaftliche Berufs- und Fachschule Ritzlhof, newroom, 18.11.2011
 Herausragend diskrete Lernwelten, Lorenz Potocnik, Oberösterreichische Nachrichten,
 11.05.2013



© Markus Bstieler



© Markus Bstieler



© Markus Bstieler

Landwirtschaftsschule Ritzlhof



© Markus Bstieler

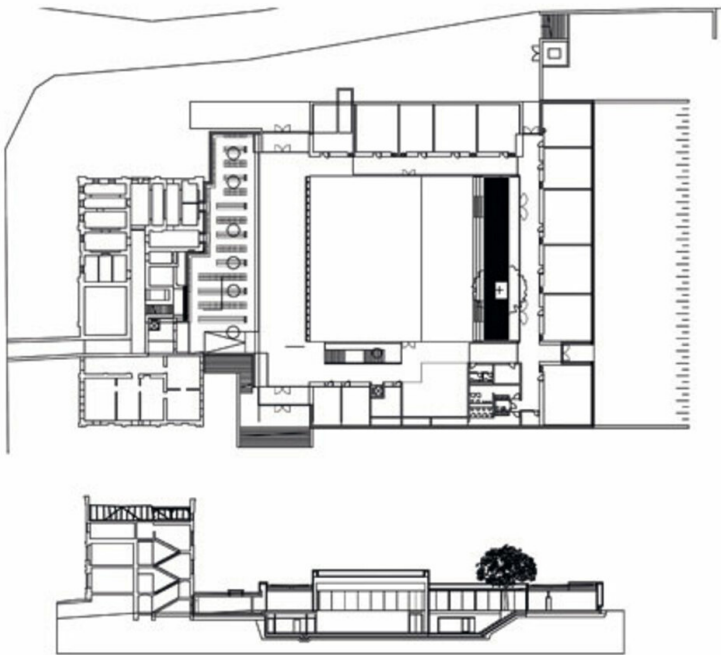


© Markus Bstieler



© Markus Bstieler

Landwirtschaftsschule Ritzlhof



Projektplan