



© Günther Linshalm

Haus PM

Am Schliergrund 21
1220 Wien, Österreich

ARCHITEKTUR
Erich Prödl

FERTIGSTELLUNG
2004

SAMMLUNG
Architekturzentrum Wien

PUBLIKATIONSdatum
10. Januar 2010



Das kompakte Satteldachhaus (vorgefertigte Holzriegelkonstruktion mit Stohballendämmung) ist Teil einer in Teppichparzellen gegliederten Wohnsiedlung in Wien-Donaustadt. Der große Wohn- und Essbereich – mit einem bis in den Dachgiebel offenen Luftraum besonders geräumig – öffnet sich zur Terrasse und in den Garten, im Obergeschoss sind die Schlaf- und Rückzugsräume situiert. Dank der Split-Level-Lösung bietet das Niedrigenergiehaus ein funktionales Surplus in Gestalt dreier zusätzlicher Räume, die als Bibliothek, Spielzimmer und Hobbyraum genutzt werden. (Gabriele Kaiser nach einem Text des Architekten)



© Günther Linshalm



© Günther Linshalm



© Günther Linshalm

Haus PM

DATENBLATT

Architektur: Erich Prödl

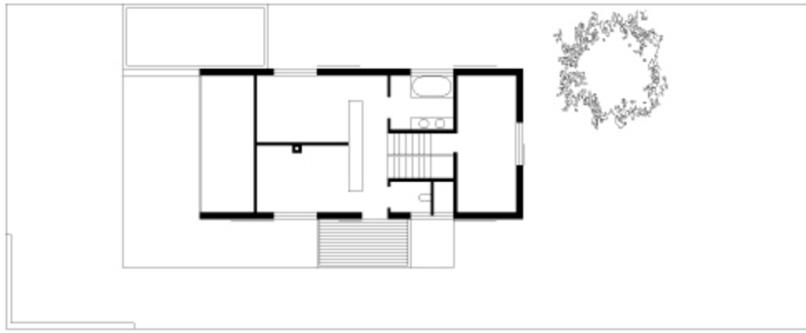
Fotografie: Günther Linshalm

Funktion: Einfamilienhaus

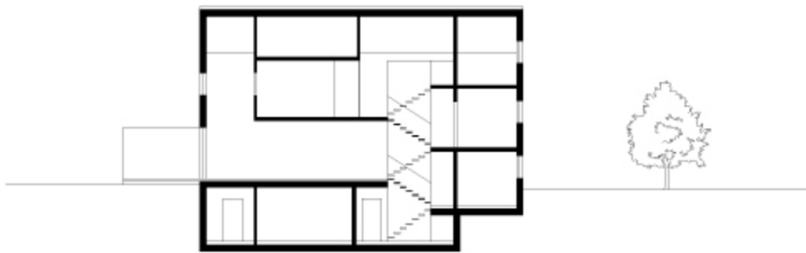
Planung: 2002

Fertigstellung: 2004

Haus PM



Grundriss OG



Schnitt

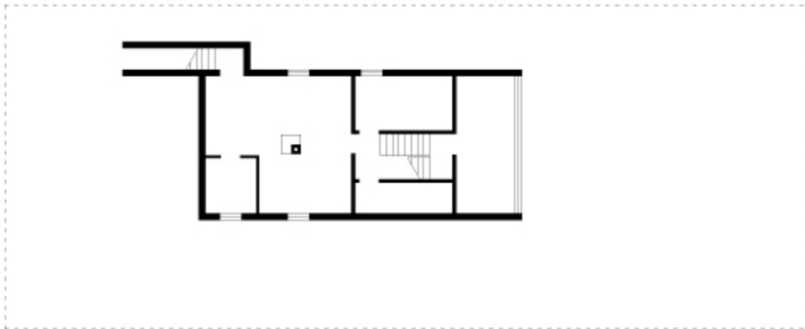


Ansicht

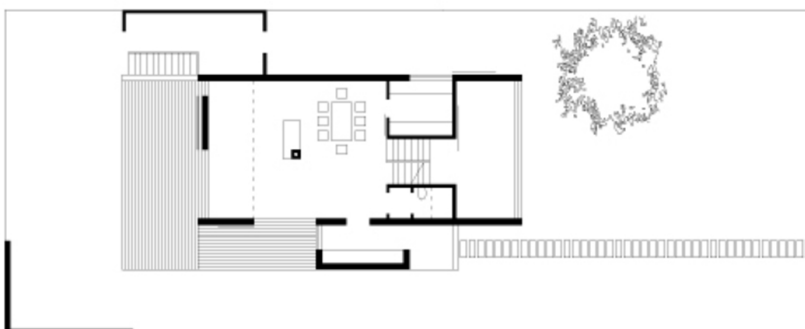


Haus PM

Lageplan



Grundriss KG



Grundriss EG