



© Patricia Weisskirchner

## Landhaus W.

nicht genannt, Österreich

ARCHITEKTUR  
**gaupenraub+/-**

TRAGWERKSPLANUNG  
**KPPK Ziviltechniker GmbH**

LANDSCHAFTSARCHITEKTUR  
**Verena Holzgethan**

FERTIGSTELLUNG  
**2008**

SAMMLUNG  
**Architekturzentrum Wien**

PUBLIKATIONSdatum  
**10. Januar 2010**

Ein zuvor landwirtschaftlich genutzter Hof im Waldviertel sollte zu einem Wochenenddomizil mit Option auf dauerhaftes Wohnen umgebaut werden. Der Bestand umfasste ein zuvor zweigeteiltes Wohnhaus mit Zubau, eine Scheune und ein Bienenhaus. Die baulichen Maßnahmen reichten von der vorsichtigen Sanierung bis zum Teilabbruch und umfassten neben der räumlichen Neustrukturierung auch die komplette Erneuerung der Infrastruktur (Wasser, Strom, Gas). Die Aufstockung am Wohngebäude besteht aus einer Leichtkonstruktion in Holz-Stahl-Kombination.

Schwerpunkt der Überlagerung der verschiedenen Zeitschichten zu einem neuen, heutigen Bedürfnissen angepassten „Ganzen“ war auch bei diesem Projekt die Kontrastierung zwischen alter Substanz und neuen Räumen, sowie die Abwicklung der inneren Raumabfolge, die sich – der Topographie folgend – spiralförmig von Niveauunterschied zu Niveauunterschied vom Gewölbekeller bis zum Bad im Dachboden nach oben dreht. Angelpunkt dieser Drehbewegung ist ein zentraler Kamin, der die in sich ruhende Mitte des Wohnraums bildet. (Gabriele Kaiser nach einem Text der Architekten)



© gaupenraub+/-



© Patricia Weisskirchner



© Patricia Weisskirchner

## Landhaus W.

### DATENBLATT

Architektur: gaupenraub+/- (Alexander Hagner, Ulrike Schartner)  
Mitarbeit Architektur: Anja Löffler, Eda Tosun, Axelle Thierry  
Tragwerksplanung: KPPK Ziviltechniker GmbH (Klaus Petraschka)  
Landschaftsarchitektur: Verena Holzgethan  
Fotografie: Patricia Weisskirchner

Funktion: Einfamilienhaus

Planung: 2006 - 2008  
Ausführung: 2007 - 2008

Grundstücksfläche: 6.380 m<sup>2</sup>  
Nutzfläche: 230 m<sup>2</sup>  
Bebaute Fläche: 410 m<sup>2</sup>  
Umbauter Raum: 700 m<sup>3</sup>



© Patricia Weisskirchner



© Patricia Weisskirchner



© Patricia Weisskirchner

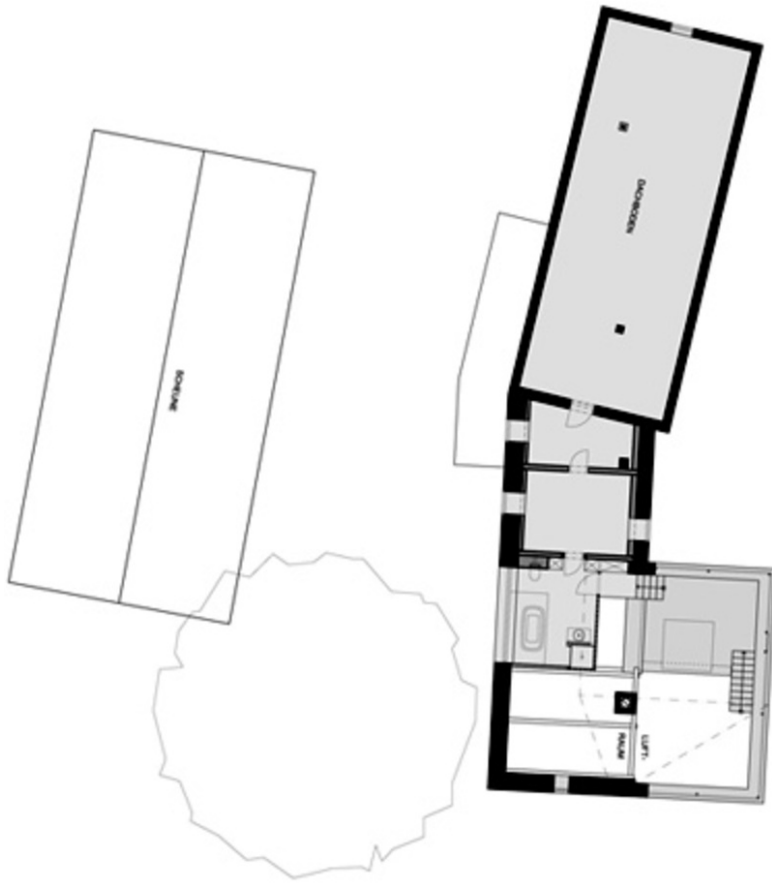


© Patricia Weisskirchner



© Patricia Weisskirchner

Landhaus W.



Grundriss OG

Landhaus W.

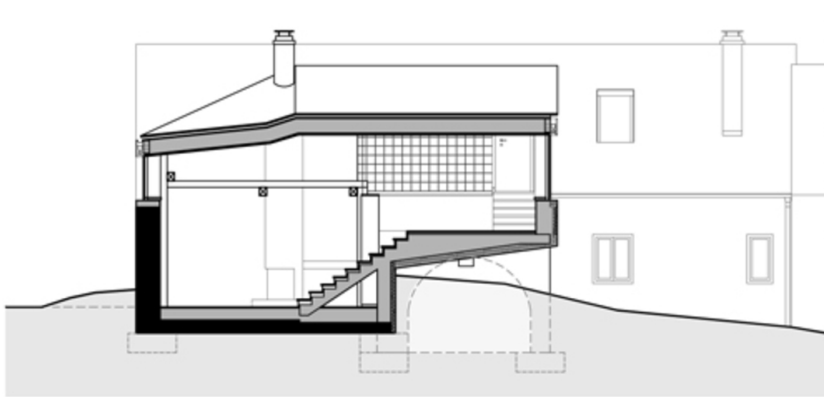
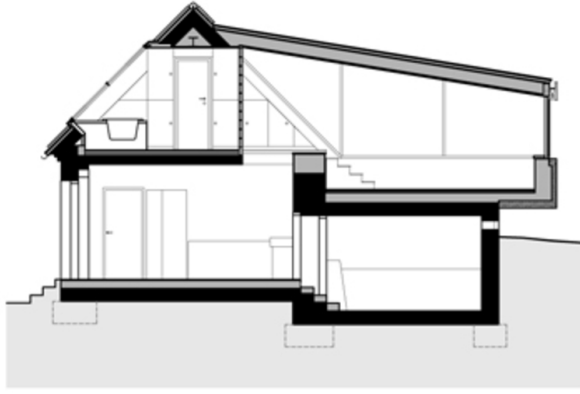


Grundriss EG



Lageplan

Landhaus W.



Schnitte