



© Claus Ullrich

Als stark sichtbare neue Struktur am Kremsfluss findet sich der zweigeschossiger Baukörper mit Nord-Süd-Ausrichtung. Aus Gründen des Hochwasserschutzes wurde das Gebäude rund einen Meter über das bestehende Niveau gesetzt. Die Nordfassade mit Blickrichtung auf die Strasse wurde durch die Auskragung des Obergeschosses und durch eine Verbreiterung im Erdgeschoss stärker in Szene gesetzt und verpasst dem an sich sehr kompakten Baukörper mehr Dynamik. Eine starke horizontale Fassadengliederung über die Fensterbänder wurde mit einer Blechfassade in Anthrazitgau verstärkt, sodass dunkle Bänder in der weißen Fassade entstehen.

(Text: Architekt)

## Bürohaus Accurata Krems

Rechte Kremszeile 62  
3500 Krems an der Donau, Österreich

### ARCHITEKTUR

**Herwig Teuschl**

**Claus Ullrich**

### BAUHERRSCHAFT

**Accurata Steuerberatungs GmbH & Co KG**

### TRAGWERKSPLANUNG

**Retter & Partner**

### FERTIGSTELLUNG

**2008**

### SAMMLUNG

**ORTE architekturnetzwerk  
niederösterreich**

### PUBLIKATIONSdatum

**16. November 2011**



© Claus Ullrich



© Claus Ullrich

## Bürohaus Accurata Krems

### DATENBLATT

Architektur: Herwig Teuschl, Claus Ullrich

Mitarbeit Architektur: M. Pichler, DI L. Schmid

Bauherrschaft: Accurata Steuerberatungs GmbH & Co KG

Tragwerksplanung: Retter & Partner

Bauphysik: Technisches Büro Walter Pfeiffer & CoOEG

Funktion: Büro und Verwaltung

Planung: 2007 - 2008

Ausführung: 2007 - 2008

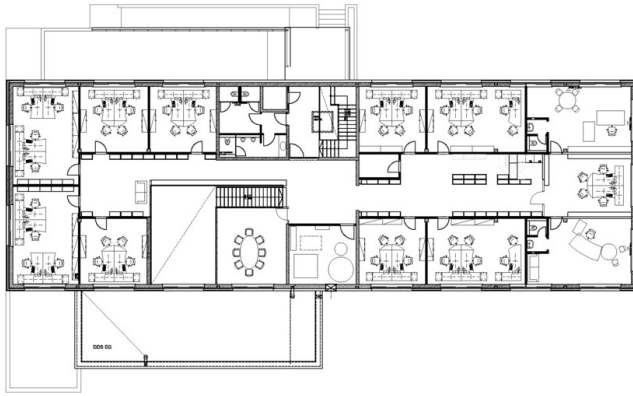
Grundstücksfläche: 3.475 m<sup>2</sup>

Bruttogeschossfläche: 1.420 m<sup>2</sup>

Nutzfläche: 1.200 m<sup>2</sup>

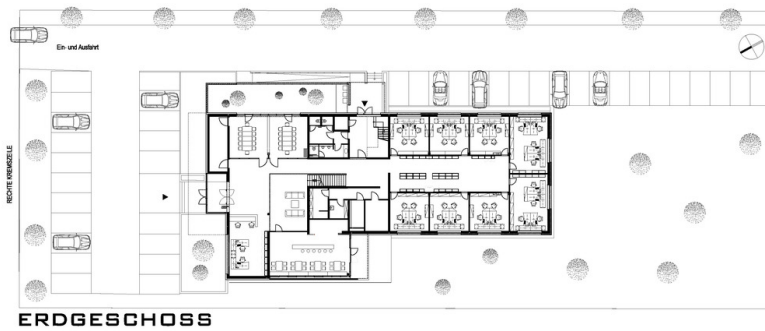
Bebaute Fläche: 780 m<sup>2</sup>

Bürohaus Accurata Krems



**1. OBERGESCHOSS**

Grundriss OG



**ERDGESCHOSS**

Grundriss EG