



© Claus Ullrich

Als stark sichtbare neue Struktur am Kremsfluss findet sich der zweigeschossiger Baukörper mit Nord-Süd-Ausrichtung. Aus Gründen des Hochwasserschutzes wurde das Gebäude rund einen Meter über das bestehende Niveau gesetzt. Die Nordfassade mit Blickrichtung auf die Strasse wurde durch die Auskragung des Obergeschosses und durch eine Verbreiterung im Erdgeschoss stärker in Szene gesetzt und verpasst dem an sich sehr kompakten Baukörper mehr Dynamik. Eine starke horizontale Fassadengliederung über die Fensterbänder wurde mit einer Blechfassade in Anthrazitgau verstärkt, sodass dunkle Bänder in der weißen Fassade entstehen.

(Text: Architekt)

Bürohaus Accurata Krems

Rechte Kremszeile 62
3500 Krems an der Donau, Österreich

ARCHITEKTUR

Herwig Teuschl

Claus Ullrich

BAUHERRSCHAFT

Accurata Steuerberatungs GmbH & Co KG

TRAGWERKSPLANUNG

Retter & Partner

FERTIGSTELLUNG

2008

SAMMLUNG

**ORTE architekturnetzwerk
niederösterreich**

PUBLIKATIONSDATUM

16. November 2011



© Claus Ullrich



© Claus Ullrich

Bürohaus Accurata Krems

DATENBLATT

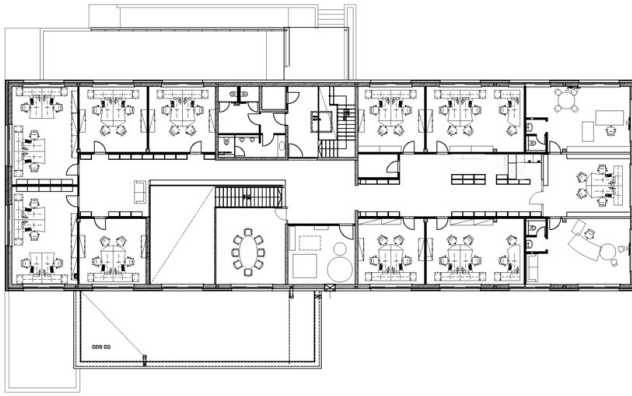
Architektur: Herwig Teuschl, Claus Ullrich
Mitarbeit Architektur: M. Pichler, DI L. Schmid
Bauherrschaft: Accurata Steuerberatungs GmbH & Co KG
Tragwerksplanung: Retter & Partner
Bauphysik: Technisches Büro Walter Pfeiffer & CoOEG

Funktion: Büro und Verwaltung

Planung: 2007 - 2008
Ausführung: 2007 - 2008

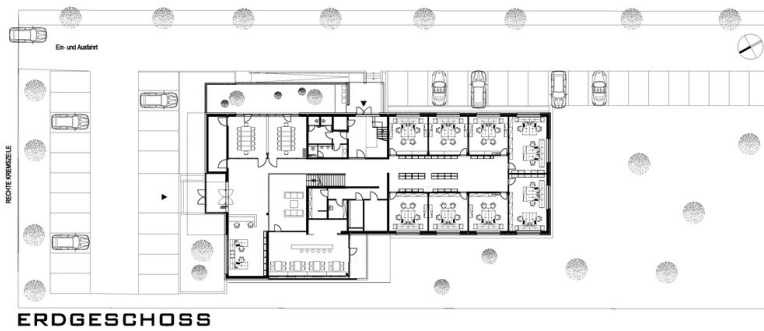
Grundstücksfläche: 3.475 m²
Bruttogeschossfläche: 1.420 m²
Nutzfläche: 1.200 m²
Bebaute Fläche: 780 m²

Bürohaus Accurata Krems



1. OBERGESCHOSS

Grundriss OG



ERDGESCHOSS

Grundriss EG