



© Paul Ott

E. Haus

4400 Steyr, Österreich

ARCHITEKTUR
HERTL.ARCHITEKTEN

FERTIGSTELLUNG
2009

SAMMLUNG
afo architekturforum oberösterreich

PUBLIKATIONSdatum
02. Februar 2010



Auf das künstliche Plateau eines kleinen abgetragenen Bauernhauses ist mit etwa gleicher Flächenausdehnung das neue Wohnhaus gebaut. Der relativ steile Geländerrücken des umliegenden Grundstückes wird mit Steinmauern terrassiert, um gut nutzbare Gärten zu erhalten und um den Ausblick nach Süden über den tiefer liegenden Bereich des Schwimmbeckens und dessen Brüstungsmauern hinweg zu ermöglichen.

Das Haus hat topographisch bedingt auch nur diese eine Richtung für einen Blick in die Ferne, weshalb es sich kompromisslos diesem Umstand unterwirft. Dies spiegelt sich in der eindeutigen Organisation von vier einzelnen Blöcken wider, die an einem Rückgrad aus nordseitigen Nebenräumen gebündelt sind. Ihre Orientierung wird durch trichterförmige Fensterleibungen an den Stirnseiten zeichnerhaft ablesbar. Im westseitigen Block befindet sich die Garage. Die Nebenraumspange ist hier zurückgesetzt, sodass ein überdachter Vorbereich den Eingang erkennen lässt. Der nächste Block beinhaltet den großen Wohnraum, die beiden ostseitigen die Arbeitsräume und das Schlafzimmer – jedoch soweit abgerückt, dass dazwischen ein dreiseitig umschlossener Hof entsteht, der sich wieder nach Süden orientiert. An dieser Stelle ist im Inneren ein Treppenabgang positioniert. Er führt zu einem kleinen Keller unter den östlichen Blöcken, der das Gelände für Belichtung und einen zusätzlichen Zugang zum Gästebereich ausnützt. Im Norden ist dem Haus ein durch Stützmauern geschützter Garten vorgelagert, der das Eintauchen in eine zurückgezogene Stimmungswelt ermöglicht.

(Text: Architekten)



© Paul Ott



© Paul Ott



© Paul Ott

E. Haus

DATENBLATT

Architektur: HERTL.ARCHITEKTEN (Gernot Hertl)

Mitarbeit Architektur: Caroline Waglhuber, Anita Göberl

Fotografie: Paul Ott

Funktion: Einfamilienhaus

Planung: 2008

Ausführung: 2008 - 2009

AUSFÜHRENDE FIRMIEN:

Nagler Bau, Flachdach Lipfert, Energietechnik Bogner, Fliesen Seyrlehner, Tischler Ecker, Gartenbau Halbartschlager

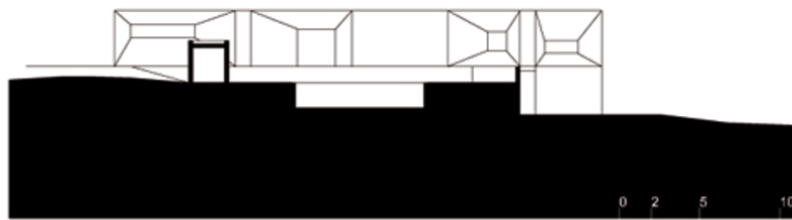
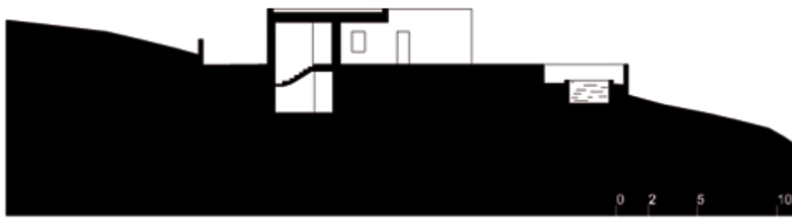


© Paul Ott



© Paul Ott

E. Haus

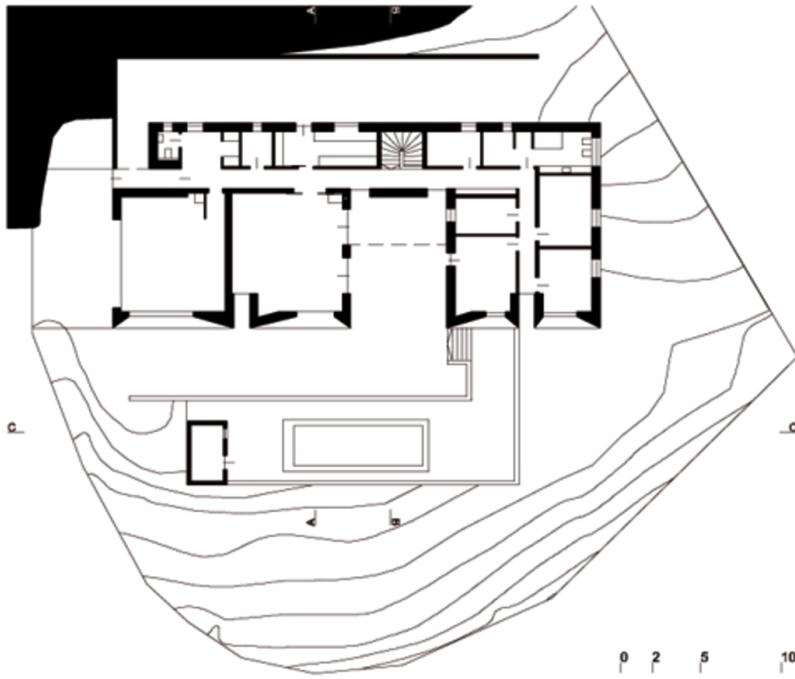


Schnitt



Lageplan

E. Haus



Grundriss EG