



© RLP Rüdiger Lainer + Partner

## Wohnbau Leystraße

Leystraße 25-27  
1200 Wien, Österreich

ARCHITEKTUR  
**RLP Rüdiger Lainer + Partner**

BAUHERRSCHAFT  
**Wiener Heim**

TRAGWERKSPLANUNG  
**Dr. Ronald Mischek ZT GmbH**

FERTIGSTELLUNG  
**2008**

SAMMLUNG  
**Architekturzentrum Wien**

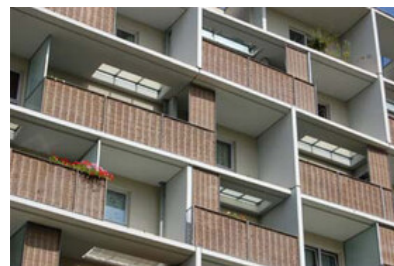
PUBLIKATIONSdatum  
**07. Februar 2010**



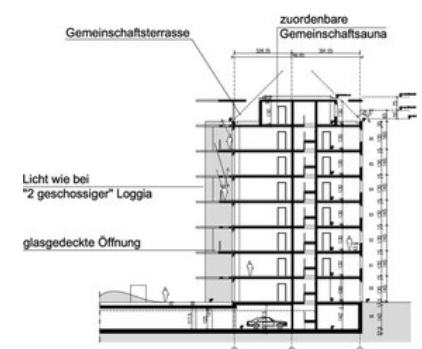
Der Baukörper mit 63 Wohnungen in Wien-Brigittenau setzt sich aus drei Typologieelementen zusammen, die Rüdiger Lainer aus den städtebaulichen Rahmenbedingungen ableitete. Vor der Großform des Engelshofs dezent zurückweichend, gliedert sich das Volumen in „Kopf“, „Körper“ und „Flosse“, selbstverständlich ohne diese Metaphorik explizit zu bemühen. Der schlanke Baukörper, der durchgesteckte Wohnungen ermöglichte, ist nach dem gründerzeitlichen Prinzip „3 Scheiben und ein Schacht“ aufgebaut, um möglichst elastische Grundstrukturen für maximale Typenvielfalt zu schaffen. Um den Fixpunkt des Schachts sind ein natürlich belichtetes Bad, WC und Küche gruppiert, die übrigen Räumlichkeiten sind in zahlreichen Varianten in die Grundstruktur eingeschrieben. Auch das Prinzip der zuschaltbaren Zimmers sorgt für Flexibilität, da die beiden Zimmer in der Achse des Stiegenhauses entweder Platz für eine kleine 2-Zimmer-Wohnung oder für eine in eine angelagerte Wohnung integrierte Einliegerwohnung schaffen. An der Süd-, Ost- und Westseite des durch drei Stiegenhäuser erschlossenen Wohnbaus ist eine Loggienschicht vorgelagert, die im Sinne einer optimalen Belichtung abschnittsweise mit einem Glasdach versehen ist. Jede Loggia verfügt zudem über einen eigenen Abstellbereich. Die südlich angrenzende Bebauung wurde von Architectos (Heidi Pretterhofer, Dieter Spath) entworfen (siehe gesonderten Eintrag). (Text: Gabriele Kaiser)



© RLP Rüdiger Lainer + Partner



© RLP Rüdiger Lainer + Partner



© RLP Rüdiger Lainer + Partner

## Wohnbau Leystraße

### DATENBLATT

Architektur: RLP Rüdiger Lainer + Partner (Rüdiger Lainer, Oliver Sterl)

Mitarbeit Architektur: Julia Zeleny, Heidi Mickal, Andreas Schrader, Anja Wünsche

Bauherrschaft: Wiener Heim

Tragwerksplanung: Dr. Ronald Mischek ZT GmbH

Maßnahme: Neubau

Funktion: Wohnbauten

Planung: 2005 - 2006

Ausführung: 2006 - 2008

Grundstücksfläche: 2.370 m<sup>2</sup>

Bruttogeschossfläche: 7.198 m<sup>2</sup>

Nutzfläche: 5.761 m<sup>2</sup>



© RLP Rüdiger Lainer + Partner

Wohnbau Leystraße



Projektplan