



© Luba Fahr

## Doppelhaus Klosterneuburg

Wlgandgasse 20  
3400 Klosterneuburg, Österreich

ARCHITEKTUR

**straub architektur**

TRAGWERKSPLANUNG

**Peter Gaupmann**

ÖRTLICHE BAUAUFSICHT

**Plank Bauplanung**

FERTIGSTELLUNG

**2008**

SAMMLUNG

**ORTE architekturnetzwerk  
niederösterreich**

PUBLIKATIONSdatum

**15. Februar 2010**



Auf einem schmalen Hanggrundstück sollte entsprechend dem Wunsch beider Bauherren ein kostengünstiges Doppelhaus mit einer optimalen Flächennutzung und einer guten Raumbelichtung konzipiert werden. **straub architektur** schob beide Doppelhaushälften auseinander und ordnete sie versetzt zueinander an. Damit wurde eine optimale Belichtung beider Baukörper erzielt und alle grundstücksimmanennten Vorschriften eingehalten. Über den gemeinsamen Innenhof sind beide Haushälften erschlossen. Die kubischen Baukörper am Ortsrand von Klosterneuburg werden von den Bauherrn zugleich als Wohn- und Arbeitsraum genutzt. Die Anordnung der Geschoße folgt dem Geländeverlauf des Hanggrundstücks. Die Raumhöhen sind auf die unterschiedlichen Nutzungen abgestimmt. Verschiedene Fensterformate gewähren den Bewohnern eindrucksvolle Ausblicke in die Umgebung und schaffen sich wechselnde Lichtstimmungen im Haus. Charakteristisch sind die Blumenfenster beider Gebäude – ihre Tiefe lädt zum Verweilen ein. Bei der Konstruktion des massiven, hochenergetischen und nachhaltigen Gebäudes wurden eine klare und reduzierte Formensprache mit hochwertigen Materialien zu einem geldwerten Gebäude kombiniert.

Text: Achim Straub



© Luba Fahr



© Luba Fahr



© Luba Fahr

**Doppelhaus Klosterneuburg**

## DATENBLATT

Architektur: straub architektur (Achim Straub)  
Tragwerksplanung: Peter Gaupmann  
örtliche Bauaufsicht: Plank Bauplanung  
Bauphysik: S&P Climadesign GmbH

Funktion: Einfamilienhaus

Planung: 2006 - 2007  
Ausführung: 2007 - 2008

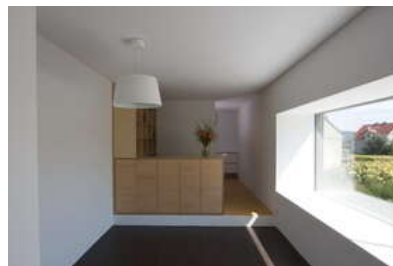
Grundstücksfläche: 754 m<sup>2</sup>  
Bruttogeschossfläche: 257 m<sup>2</sup>  
Nutzfläche: 181 m<sup>2</sup>  
Bebaute Fläche: 175 m<sup>2</sup>  
Umbauter Raum: 795 m<sup>3</sup>

## AUSFÜHRENDE FIRMEN:

Heizung, Sanitär / Ofenbinder, [www.ofenbinder.at](http://www.ofenbinder.at)  
Baumeister / ZÖFA Baubüro, [www.zoefa.at](http://www.zoefa.at)  
Fenster und Möbel / Tischlerei Schreitl, [www.schreitl.at](http://www.schreitl.at)



© Luba Fahr



© Luba Fahr