



© Mischa Erben

Ein begehbare und offen angelegtes, unter Straßenniveau abgesenktes Atrium, definiert die natürlich belichtete räumliche Mitte im erweiterten Untergeschoss; die Raumnutzung im Untergeschoß ist mit viel Licht, Luft und direkter Sonne für neu adaptierte Kinderzimmer, für eine Gästezone, für den Fitness-, Sauna-, Relax- und Sanitärbereich, usw. qualitativvoll ermöglicht. Bewusst gesetzte Blickachsen erzeugen Dimension und räumliche Tiefe mit unvertrauten Ein- und Ausblicken. Bei der Annäherung von außen ist nur ein Outdoor-pool mit gläsernem Beckenrand zum Atrium wahrnehmbar, der die „Lücke“ zwischen den bestehenden Häusern besetzt. Die eigentliche Aufgabe dieser baulichen Erweiterung verschwindet somit überwiegend unter dem Grün der Rasenfläche, die erzeugte Topographie fasst weiterhin einen attraktiven Freiraum mit Blick auf das tieferliegende Baumgrün; die dem Haus vorgelagerte Freifläche bleibt mit deutlich erweitertem Angebot für die Familie nutzbar. (Text: Günter Schnetzer)

## Zubau EFH Schedler , Österreich

ARCHITEKTUR  
**a-plus architekten**

TRAGWERKSPLANUNG  
**FCP**

FERTIGSTELLUNG  
**2009**

SAMMLUNG  
**ORTE architekturnetzwerk  
niederösterreich**

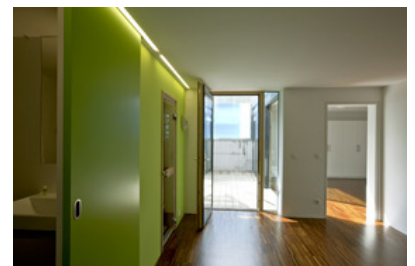
PUBLIKATIONSdatum  
**15. Februar 2010**



© Mischa Erben



© Mischa Erben



© Mischa Erben

## Zubau EFH Schedler

### DATENBLATT

Architektur: a-plus architekten (Günter Schnetzer)

Mitarbeit Architektur: Di Roland Hampl

Tragwerksplanung: FCP

Fotografie: Mischa Erben

Maßnahme: Erweiterung

Funktion: Einfamilienhaus

Planung: 2008

Fertigstellung: 2009

### AUSFÜHRENDE FIRMEN:

Baumeister: Ing. Hermann Graf, 2474 Gattendorf

Pool: VOSSCHEMIE Hammer&Makri GmbH, 2345 Brunn am Geb.

HLS: LEITNER HAUSTECHNIK GmbH, 2034 Großharras

Fenster: PSP-HOLZ GmbH, 3495 Rohrendorf

Schlosser/Glas: metall+glaswerkstatt, 1230 Wien

Elektro: Elektro-u.Sicherheitstechn. Anlagen Wolf, 2870 Aspang



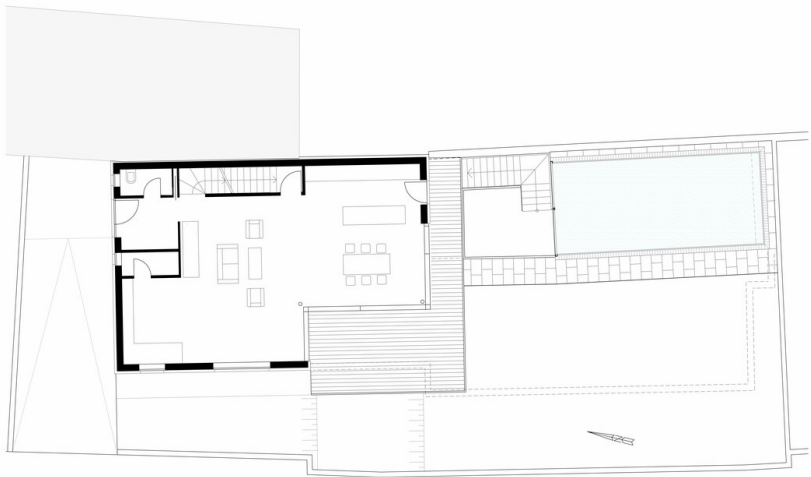
© Mischa Erben

Zubau EFH Schedler



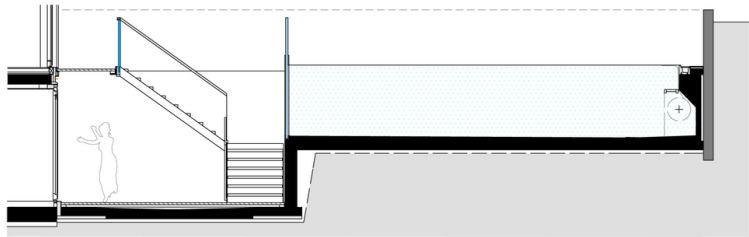
KELLERGECHOSS

Grundriss KG



ERDGECHOSS

Grundriss EG



SCHNITT - ATRIUM/POOL

Schnitt