



© Rupert Steiner

Besonders herausragend ist die Vielzahl an unterschiedlichsten Wohnungstypen, die in räumlich komplexer Verschachtelung die Grenzen des Machbaren im Rahmen der baulichen Vorgaben ausreizen.

Walter Stelzhammers Bauteil 3 der Wohnhausanlage auf dem Gelände der ehemaligen Wilhelmskaserne an der Vorgartenstraße ging 2006 als Siegerprojekt aus einem Bauträgerwettbewerb hervor. Der Bauteil gliedert sich in vier verschiedene Trakte, den Vorgartentrakt, den Seitentrakt, den sogenannten Turm und den Mitteltrakt.

Der Vorgartentrakt weist spezielle Splitleveltypen auf, die eine Mischung aus Flatwohnungen und Maisonetten darstellen. Zu einem hohen Prozentsatz gibt es hier Wohnungen mit wechselweise eineinhalb geschossig hohen und durchgesteckten Wohnzimmern. Die halbgeschossig versetzten und überhohen, vorgelagerten Loggien, die aus dem rhythmischen Wechsel von unterschiedlichen Raumhöhen entstehen, schaffen ein überaus lebendiges und plastisches Fassadenbild.

Der im Hof gelegene Turm bietet einen Sondertyp von Maisonettewohnungen, die durch ein besonders sparsames Erschließungskonzept einzigartig sind. Eine Erschließungsebene bedient hier drei Geschosse, wodurch alle Wohnungen durchgesteckt ausgeführt werden können. Halbgewendelte Stiegen sind kreuzweise miteinander verschränkt, führen gegenläufig unter Ausnutzung der gleichen Grundfläche in das obere und untere Geschoss und fungieren zugleich als Wohnungstrennung. In den Erschließungsgeschossen ergeben sich darüber hinaus noch Einliegerwohnungen beidseitig des Mittelganges.

Der vorliegende Bauteil bietet ein lehrbuchhaftes Beispiel für das Studium von Typologien im sozialen Wohnbau. Eine derartige Fülle von genialen Grundrisslösungen, vereint in einem Bauvorhaben, ist bislang unübertroffen. (Text: Marion Kuzmany)

## Wohnbau Wilhelm Kaserne - Bauteil 3

Vorgartenstraße  
1020 Wien, Österreich

ARCHITEKTUR  
**Walter Stelzhammer**

BAUHERRSCHAFT  
**MIGRA**

TRAGWERKSPLANUNG  
**Vasko + Partner Ingenieure**

LANDSCHAFTSARCHITEKTUR  
**Anna Detzhofer**

FERTIGSTELLUNG  
**2009**

SAMMLUNG  
**Architekturzentrum Wien**

PUBLIKATIONSdatum  
**23. Dezember 2010**



© Rupert Steiner



© Rupert Steiner



© Rupert Steiner

**Wohnbau Wilhelm Kaserne - Bauteil 3**

DATENBLATT

Architektur: Walter Stelzhammer

Mitarbeit Architektur: Monika Hoffmann (PL), Lana Nikolic

Bauherrschaft: MIGRA

Tragwerksplanung: Vasko + Partner Ingenieure

Landschaftsarchitektur: Anna Detzlhofer

Haustechnik: Johannes Ernst

Haustechnik / Elektro, Sanitär: Michael Künzl

Fotografie: Rupert Steiner

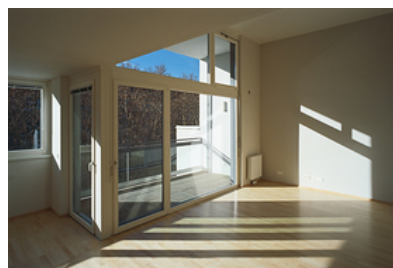
Funktion: Wohnbauten

Ausführung: 2006 - 2009

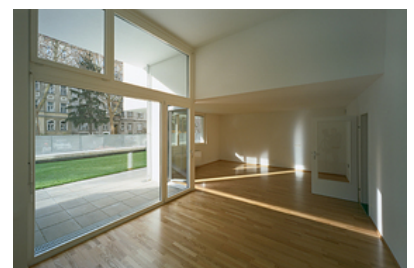
Nutzfläche: 16.000 m<sup>2</sup>



© Rupert Steiner



© Rupert Steiner



© Rupert Steiner



© Rupert Steiner

Wohnbau Wilhelm Kaserne - Bauteil 3



Typologie Bauteil 3

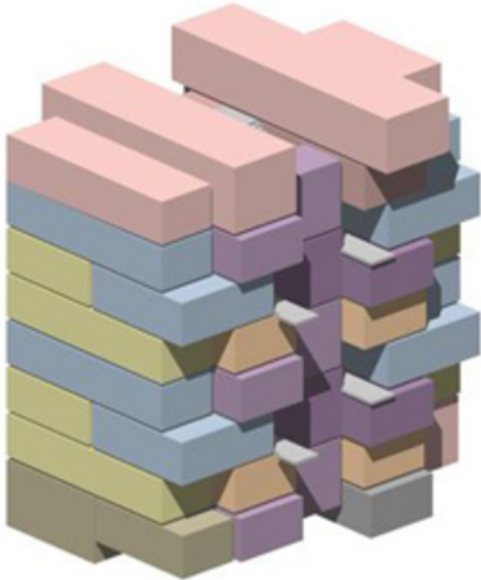
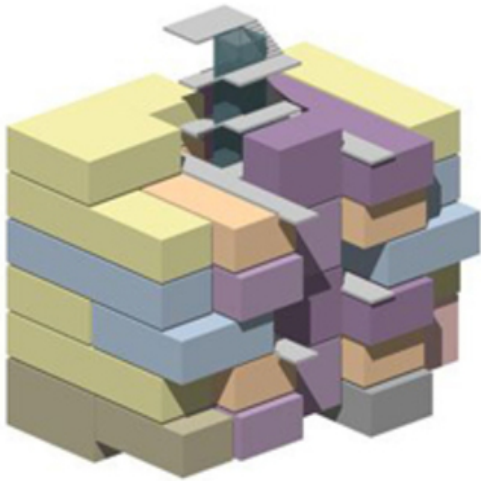
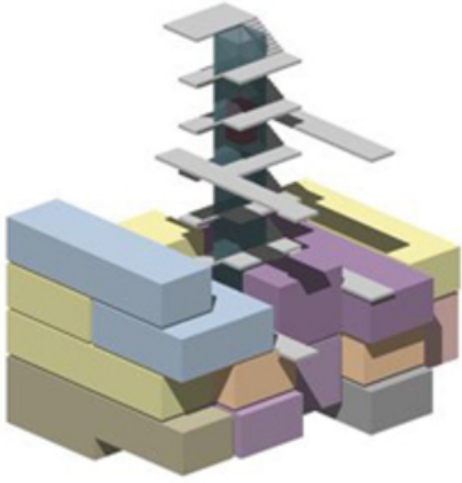
Wohnbau Wilhelm Kaserne - Bauteil 3



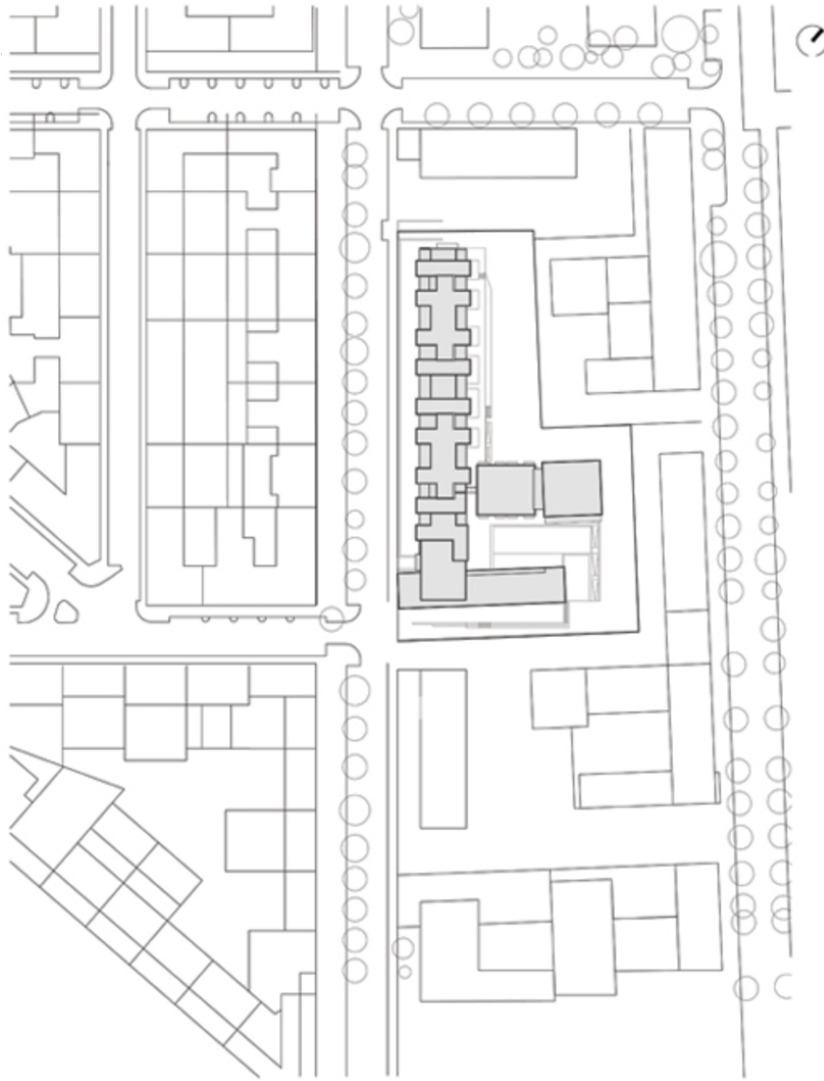
Grundriss EG Bauteil 3

36/large.jpg

Wohnbau Wilhelm Kaserne - Bauteil 3



Typologie



**Wohnbau Wilhelm Kaserne - Bauteil 3**

Lageplan