



© Nadine Blanchard

Haus I

Am Seefeld 8
7100 Neusiedl am See, Österreich

ARCHITEKTUR
Richard Messner

TRAGWERKSPLANUNG
Martin Haferl

FERTIGSTELLUNG
2001

SAMMLUNG
ARCHITEKTUR RAUMBURGENLAND

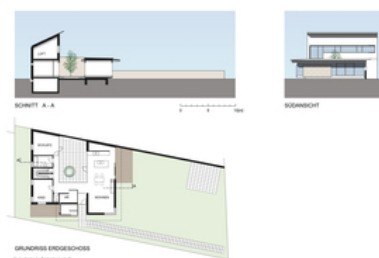
PUBLIKATIONSdatum
09. März 2010



Der Bau interpretiert das Thema des Atriumhauses. Er besteht aus zwei parallel zueinander stehenden Trakten, die mit einer nach Westen offenen Spange (Vordach, Pergola) und der an der Ostseite durchgehenden, hohen Mauer einen verglasten Innenhof bilden. Die Introvertiertheit des Atriums wird durch raumhohe Glaswände aufgelockert, die partiell den Hof nach Süden und Südwesten auf Terrassen und Grünbereiche öffnen. Der zweigeschossige, nach Norden termetische Bauteil hat ein loftartiges Stockwerk mit Panoramablick über den Schilfgürtel zum See, und dieser Teil ist bei Bedarf auch autonom als eigene, kleine Wohneinheit nutzbar. (Text: Otto Kapfinger)



© Nadine Blanchard



© Nadine Blanchard

Haus I

DATENBLATT

Architektur: Richard Messner
Tragwerksplanung: Martin Haferl
Fotografie: Nadine Blanchard

Funktion: Einfamilienhaus

Planung: 2000
Fertigstellung: 2001

Baukosten: 230.000,- EUR

PUBLIKATIONEN

Otto Kapfinger: Neue Architektur in Burgenland und Westungarn, Hrsg. Architektur Raumburgenland, Verlag Anton Pustet, Salzburg 2004.