



© Hertha Hurnaus

Wohnbau Wilhelm Kaserne – Bauplatz 2

Ursprünglich befand sich auf dem Areal der Wilhelm Kaserne die ABC-Abwehrschule des österreichischen Bundesheeres. 2004 entwickelte das Büro NMPB Architekten ein städtebauliches Konzept für 900 Wohnungen auf dem 23.550 m² großen Areal.

Der Entwurf für die Bebauung basiert auf der Auflösung der Blockstruktur, wobei dem Freiraum ein besonderer Stellenwert gegeben wurde. Die Freiraumgestaltung, in Verbindung mit der Durchlässigkeit der Erdgeschosszone alle Bauteile, schafft einen zusammenhängenden, übergeordneten Grünraum (Freiraumkonzept: Anna Detzhofer). Der große „Innenraum“ bietet differenzierte öffentliche und halböffentliche Bereiche an und bildet einen grünen Teppich, der sich über die schräge Fläche der Rampe bis zur grünen Terrasse des ruhigen Innenhofes erstreckt. Die abwechslungsreiche Gestaltung der Freiflächen ermöglicht durchlässige öffentliche Grün- und Platzflächen sowie geborgene, halböffentliche Höfe für Bewohner und Kleinkinder mit beispielbaren Oberflächen (Kinderspielplatz, Verweilzonen, Stufenanlage zum Liegen, Sitzen und Spielen in der Schräge). Allen Wohnungen ist eine individuelle Freifläche zugeordnet. Die einzelnen Wohnungstypen sind durch ihre Orientierung und durch räumliche Abschlüsse (Loggien mit grünem Garten) vor gegenseitigen Einblicken geschützt.

Die Dreiteilung der Baukörper stellt in folgenden Bereichen eine Neuinterpretation der charakteristischen Fassaden des Wiener Blocks dar: Erdgeschosszone, Hauptfassade und Dachgeschosszone. Die dunkel verkleidete Erdgeschosszone bildet den Sockel, versetzt angeordnete und rhythmisierte Loggienelemente bestimmen die Hauptfassade in den Regelgeschossen. Horizontal und vertikal gegliederte Elemente schließen die Gebäude in der Dachgeschosszone ab. (Text Architekten, redaktionell überarbeitet und erweitert, Martina Frühwirth)

Wohnbau Wilhelm Kaserne – Bauteil 2

Vorgartenstraße 223
1020 Wien, Österreich

ARCHITEKTUR
NMPB Architekten

BAUHERRSCHAFT
Wohnfonds Wien

TRAGWERKSPLANUNG
Anton Harrer

LANDSCHAFTSARCHITEKTUR
Anna Detzhofer

KUNST AM BAU
Ingeborg Kumpfmüller

FERTIGSTELLUNG
2009

SAMMLUNG
Architekturzentrum Wien

PUBLIKATIONSdatum
18. März 2011



© Hertha Hurnaus



© Hertha Hurnaus



© Hertha Hurnaus

Wohnbau Wilhelm Kaserne – Bauteil 2

DATENBLATT

Architektur: NMPB Architekten (Manfred Nehrer, Herbert Pohl, Sascha Bradic)

Bauherrschaft: Wohnfonds Wien

Tragwerksplanung: Anton Harrer

Landschaftsarchitektur: Anna Detzlhofer

Kunst am Bau: Ingeborg Kumpfmüller

Bauphysik: Wolfgang Habian

Haustechnik / Elektro, Sanitär: P.H.I. Technisches Planungsbüro

Haustechnik: Kainer Gebäudetechnik

Fotografie: Hertha Hurnaus

Funktion: Wohnbauten

Ausführung: 2007 - 2009

Eröffnung: 2009

Grundstücksfläche: 7.498 m²

Bruttogeschossfläche: 39.348 m²

Bebaute Fläche: 4.425 m²

Baukosten: 24,0 Mio EUR

WEITERE TEXTE

Wilhelmskaserne Freiraumgestaltung, next.land, 01.08.2011

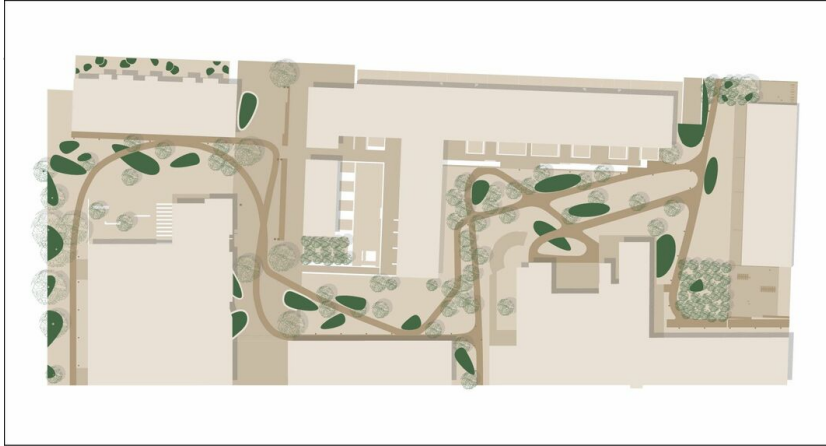


© Hertha Hurnaus



© Hertha Hurnaus

Wohnbau Wilhelm Kaserne – Bauteil 2



Freiraum



Modell

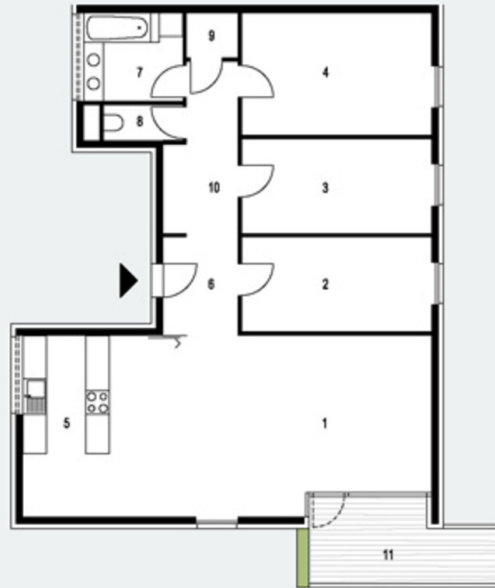
Wohnbau Wilhelm Kaserne – Bauteil 2

TYP D1

1	WOHNRAUM	39,3 m ²
2	ZIMMER	11,7 m ²
3	ZIMMER	11,7 m ²
4	ZIMMER	15,1 m ²
5	KÜCHE	6,6 m ²
6	VR / GARD.	4,9 m ²
7	BAD	5,6 m ²
8	WC	1,8 m ²
9	AR	1,5 m ²
10	FLUR / SR	7,0 m ²

FÖRDERB. FL. 105,2 m²

11	BALKON	10,2 m ²
----	--------	---------------------



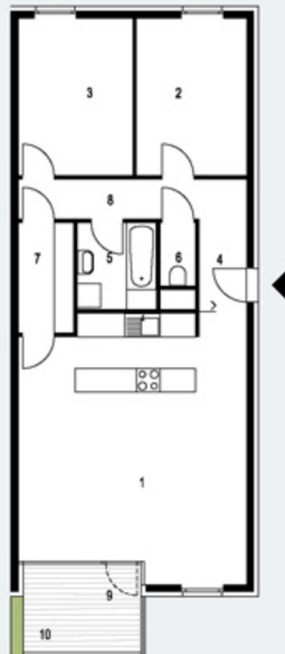
Grundriss Typ D1

TYP C3

1	WOHNKÜCHE	37,3 m ²
2	ZIMMER	11,2 m ²
3	ZIMMER	11,6 m ²
4	VR / GARD.	4,0 m ²
5	BAD	4,4 m ²
6	WC	1,4 m ²
7	AR	3,9 m ²
8	FLUR	4,6 m ²
9	LOGGIA	4,7 m ²

FÖRDERB. FL. 83,1 m²

10	BALKON	2,4 m ²
----	--------	--------------------

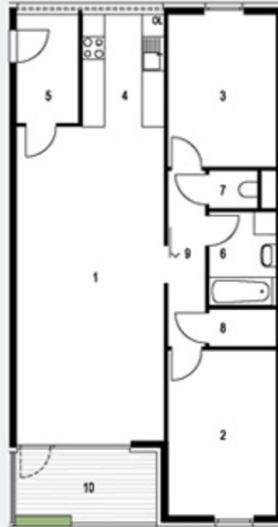


Grundriss Typ C3

Wohnbau Wilhelm Kaserne – Bauteil 2

TYP C2

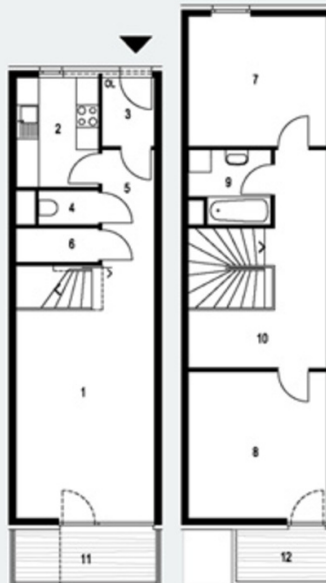
1 WOHNRAUM	33,5 m ²
2 ZIMMER	12,9 m ²
3 ZIMMER	11,9 m ²
4 KÜCHE	6,6 m ²
5 VR / GARD.	4,8 m ²
6 BAD	4,5 m ²
7 WC	1,3 m ²
8 AR	1,8 m ²
9 FLUR	4,7 m ²
10 LOGGIA	8,0 m ²

FÖRDERB. FL. 90,0 m²

Grundriss Typ C2

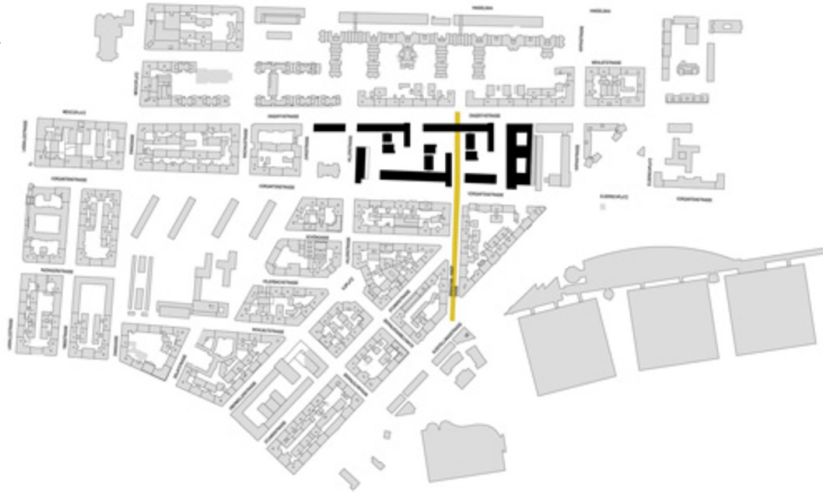
TYP C1

1 WOHNRAUM	25,1 m ²
2 KÜCHE	6,4 m ²
3 VR / GARD.	2,6 m ²
4 WC	1,4 m ²
5 FLUR	4,2 m ²
6 AR	2,0 m ²
7 ZIMMER	12,9 m ²
8 ZIMMER	14,6 m ²
9 BAD	4,0 m ²
10 GALERIE	12,0 m ²
11 LOGGIA	5,7 m ²

FÖRDERB. FL. 90,9 m²12 BALKON 3,9 m²

Grundriss Typ C1

Wohnbau Wilhelm Kaserne – Bauteil 2



Lageplan



Grundriss RG