



© Henning Koepke

Seit der Gründung des Schigymnasiums Stams in den 1970er Jahren diente das ehemalige Wirtshaus „Speckbacher“ als Internat. Das aus der Barockzeit stammende, mächtige Walmdachhaus wurde nun durch Dieter Tuscher und Martin Weiskopf behutsam an heutige Erfordernisse angepasst und durch einen Neubau erweitert.

Im 300 Jahre alten Bestandsbau wurden die baulichen Strukturen freigelegt, klare Eingriffe fanden nur dort statt, wo es auch aus funktionellen Gründen sinnvoll erschien. Helle, alltagstaugliche Räume entstanden, ohne dass der historische Kern zerstört wurde.

Direkt an den Altbau angeschlossen wurde ein lang gestreckter, leicht in den Boden abgesenkter Neubau errichtet. Zwei Zimmertrakte und der Verbindungsgang umschließen U-förmig einen begrünten Innenhof, der sich zum Oberland hin öffnet. Eine klare Formensprache – Wände und Decken sind schalrein in Ort beton errichtet – kontrastiert als dezidiert zeitgenössische Ausformulierung mit dem historischen Bestand, großflächige Verglasungen schaffen optimale Lichtverhältnisse in den betont einfach eingerichteten Zimmern. Die begrünten Dächer, die nur knapp aus dem Gelände emporragen, lassen den Blick frei auf das barocke Stift, das Schigymnasium von Othmar Barth, Wald und Berge. (Text: Claudia Wedekind)

Internatsschule für Schisportlerinnen

Wirtsgasse 1
6422 Stams, Österreich

ARCHITEKTUR

Dieter Tuscher

Martin Maximilian Weiskopf

BAUHERRSCHAFT

Verein Internatsschule für Schisportler

TRAGWERKSPLANUNG

Alfred Brunsteiner

FERTIGSTELLUNG

2008

SAMMLUNG

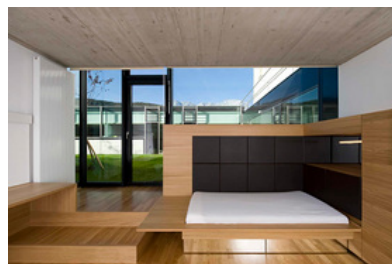
aut. architektur und tirol

PUBLIKATIONSdatum

16. September 2010



© Henning Koepke



© Henning Koepke



© Henning Koepke

Internatsschule für Schisportlerinnen

DATENBLATT

Architektur: Dieter Tuscher

Architektur / Innenraumgestaltung: Martin Maximilian Weiskopf

Bauherrschaft: Verein Internatsschule für Schisportler

Tragwerksplanung: Alfred Brunensteiner

Fotografie: Lukas Schaller, Henning Koepke

ÖBA: IGP Ingenieurgemeinschaft Gamauf & Platter OEG, Innsbruck

Maßnahme: Erweiterung, Sanierung

Funktion: Bildung

Planung: 2003

Fertigstellung: 2008

AUSZEICHNUNGEN

Auszeichnung des Landes Tirol für Neues Bauen 2010, Auszeichnung

BTV-Bauherrenpreis für Tirol und Vorarlberg 2010, Auszeichnung

WEITERE TEXTE

Jurytext Auszeichnungen des Landes Tirol für Neues Bauen 2010, aut. architektur und tirol, 12.11.2010

Jurytext Auszeichnung BTV Bauherrenpreis für Tirol und Vorarlberg 2010, newroom, 10.03.2010



© Henning Koepke



© Henning Koepke



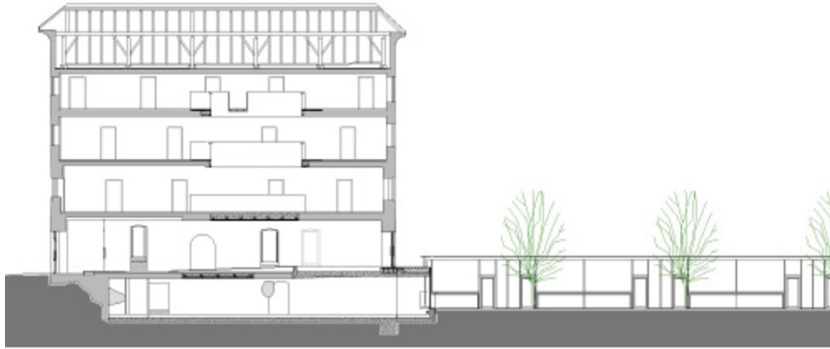
© Henning Koepke

Internatsschule für Schisportlerinnen

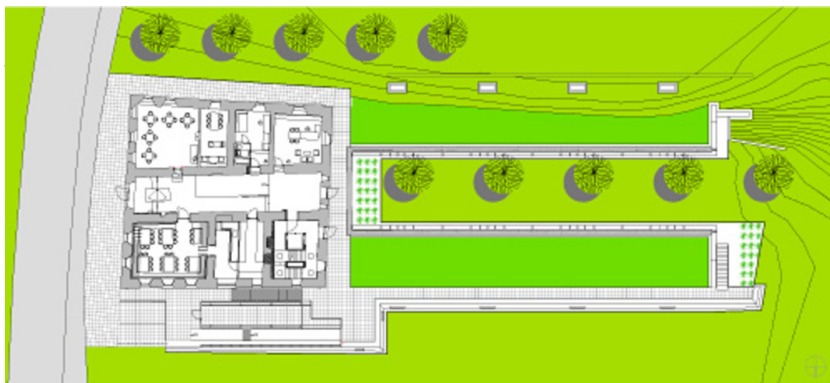


© Lukas Schaller

Internatsschule für Schisportlerinnen



Schnitt, Grundriss



Grundriss UG, EG