



© Bruno Klomfar

Ferienhaus A.

Hoch über dem Tal und mit Blick auf mehrere Dreitausender liegt das Ensemble zweier kleiner Ferienhäuser aus den 1960er-Jahren. Mit kompakten Abmessungen von 8 mal 8 Metern bilden sie halb versetzt ein intaktes Ensemble, das durch den Umbau des unteren Gebäudes nicht gestört werden sollte. In den ursprünglich zweigeschossigen Baukörper wurden drei Ebenen buchstäblich millimetergenau eingefügt. Drei Gästezimmer im Sockel, ein überhoher Wohnraum, der bis unters Dach reicht und eine offene Galerie als Schlafbereich mit Bad stehen jetzt zur Verfügung. Ferner wurde das Dach um einen Meter angehoben und Bad sowie Nebenräume dicht unter die Dachkonstruktion eingepasst. An der Westseite wurde ein Fenster zu einem veritablen Panoramabild verbreitert.

Der gesamte Innenraum wurde optimal genutzt und in seinen Proportionen sorgsam ausbalanciert. Das Haus wurde komplett mit leicht geölter Weißtanne ausgekleidet. Mit hoher Präzision sind Innenausbau und Möbel zu einer Gesamtheit vereint. Um die Passgenauigkeit noch weiter zu erhöhen, wurde sogar das verwendete Massivholz auf die mittlere Luftfeuchtigkeit der Graubündner Gebirgsregion heruntergetrocknet. Die Küche wurde aus widerstandsfähigerem Ahornholz gefertigt, das sich – gut ausgesucht – nur unmerklich vom Tannenholz unterscheidet. Die markante Tischplatte ist aus zwei breiten, unbehandelten Ulmenbrettern zusammengesetzt. Der Einbau eines Ofens aus geöltem Schwarzblech unter der Treppe schuf zudem einen metallenen Kern als Kontrast zur samtigen Haut des Tannenholzes. Zimmermann, Tischler, Schlosser und Steinmetz waren ausgesuchte Partner aus dem Regenzerwald und wurden ihrem Ruf mehr als gerecht. In perfektem Zusammenspiel wurden die großteils vorgefertigten Elemente in langen Arbeitstagen zueinander gefügt. Eine vergleichbare Praxis war für die Vorarlberger Barockbaumeister und ihre Handwerkszünfte typisch, die in die Fremde zogen, um dort gemeinsam ihre Baukunst umzusetzen. (Gekürzter Text der Architekten)

Ferienhaus A

Davos, Schweiz

ARCHITEKTUR
Dietrich | Untertrifaller

TRAGWERKSPLANUNG
merz kley partner

FERTIGSTELLUNG
2005

SAMMLUNG
newroom

PUBLIKATIONSdatum
11. Juli 2010



© Bruno Klomfar



© Bruno Klomfar



© Bruno Klomfar

Ferienhaus A

DATENBLATT

Architektur: Dietrich | Untertrifaller (Helmut Dietrich, Much Untertrifaller)

Tragwerksplanung: merz kley partner

Fotografie: Bruno Klomfar

Mader Flatz, Bregenz

Maßnahme: Umbau, Aufstockung

Funktion: Einfamilienhaus

Fertigstellung: 2005

Nutzfläche: 134 m²

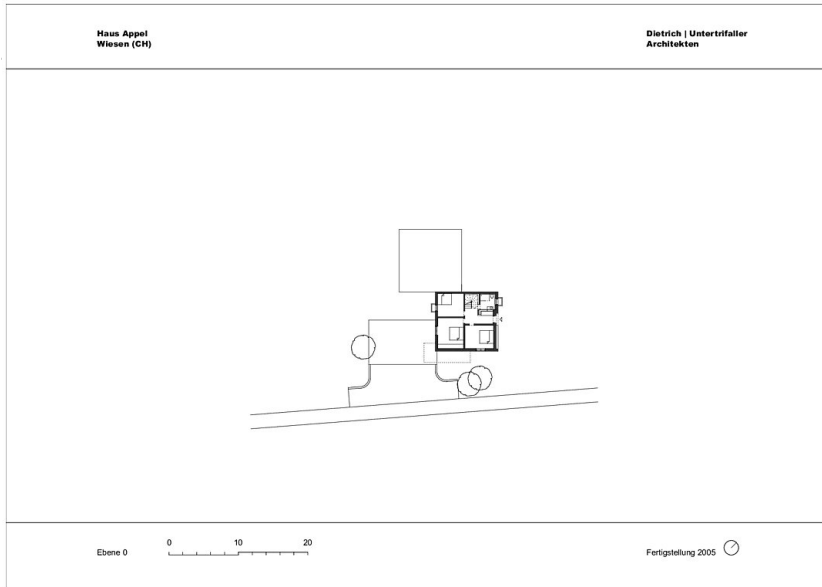
Umbauter Raum: 540 m³

Baukosten: 400.000,- EUR

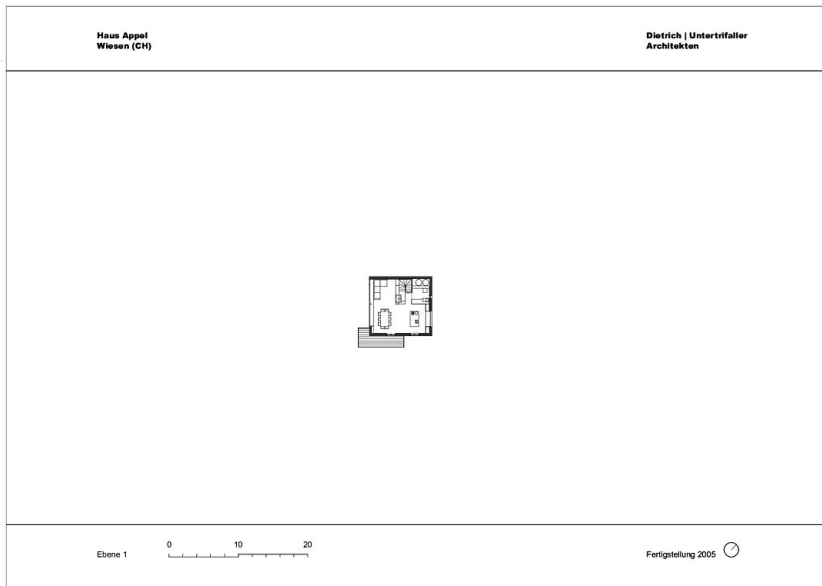


© Bruno Klomfar

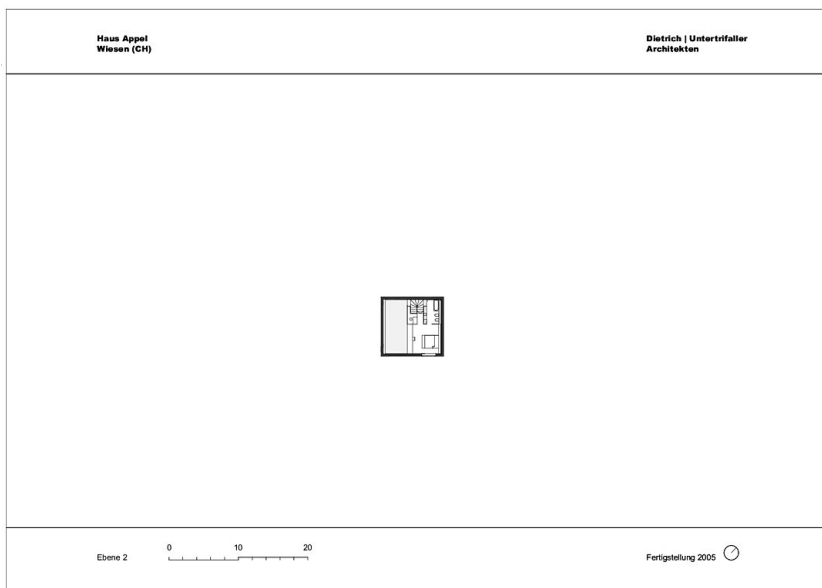
Ferienhaus A



Ebene 0



Ebene 1

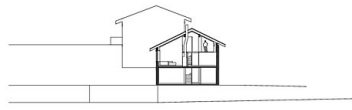


Ebene 2

Haus Appel
Wiesen (CH)

Dietrich | Untertirfaller
Architekten

Ferienhaus A



Schnitt 0 10 20

Fertigstellung 2005

Schnitt