



© Bruno Klomfar

Marktstraße 33 Ausstellungsräume

Marktstrasse 33
6850 Dornbirn, Österreich

ARCHITEKTUR
Dietrich | Untertrifaller

BAUHERRSCHAFT
Stadt Dornbirn

TRAGWERKSPLANUNG
gbd ZT GmbH

FERTIGSTELLUNG
2009

SAMMLUNG
Vorarlberger Architektur Institut

PUBLIKATIONSdatum
18. Juli 2010



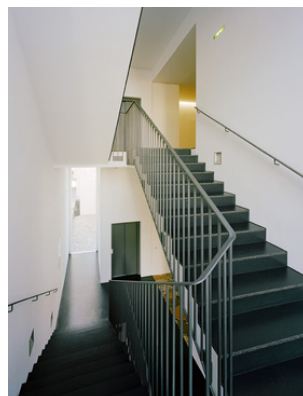
Marktstraße 33 Ausstellungsräumlichkeiten

Die ehemalige Naturschau im Zentrum Dornbirns übersiedelte als inatura in den Stadtgarten. So durfte die attraktive Adresse in Wohn-, Geschäfts- und Kulturhausflächen umfunktioniert werden.

Die loftähnlichen aber dunklen Räume im ersten und zweiten Obergeschoß werden zum Ausstellungsambiente, einerseits für das vai Vorarlberger Architektur Institut, inklusive Büro, oben für das Flatz Museum. Im Erdgeschoß bereichert ein In-Lokal und ein Buchgeschäft Dornbirns Innenstadt. Zurückhaltend gliedern sich am äußeren Part des Gebäudes Wohnungen an. Ein zeitgemäßes Gebäudekonzept war die Anforderung und gleichzeitig den historischen Charakter des Bauwerkes zu erhalten. So wird die Alte Naturschau zum neuen vitalen Ort und bereichert Erscheinungsbild und Angebot der Marktstraße. (Text: Martina Pfeifer Steiner)



© Bruno Klomfar



© Bruno Klomfar



© Bruno Klomfar

Marktstraße 33 Ausstellungsräume

DATENBLATT

Architektur: Dietrich | Untertrifaller (Helmut Dietrich, Much Untertrifaller)

Bauherrschaft: Stadt Dornbirn

Tragwerksplanung: gbd ZT GmbH (Rigobert Diem, Eugen Schuler, Heinz Pfefferkorn, Sigurd Flora, Markus Beck)

Bauphysik: Bernhard Weithas

Fotografie: Bruno Klomfar

Maßnahme: Temporär

Funktion: Museen und Ausstellungsgebäude

Fertigstellung: 2009

Grundstücksfläche: 1.495 m²

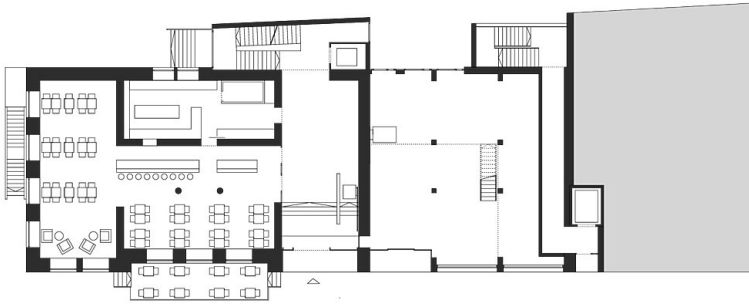
Umbauter Raum: 6.670 m³

Baukosten: 4,2 Mio EUR

Marktstraße M33
Dombirn (A)

Dietrich | Untertrifaller
Architekten

Marktstraße 33 Ausstellungsräume



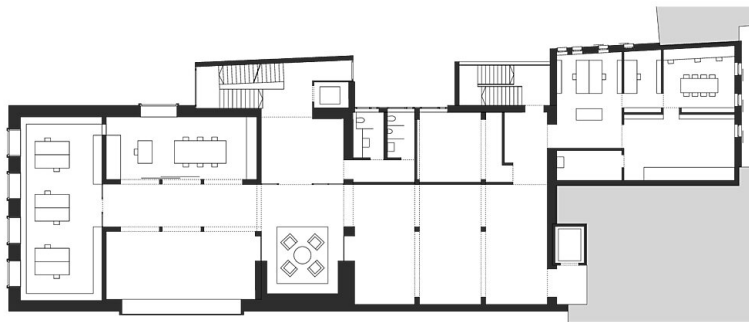
Ebene 0 0 5 10

Fertigstellung 2009

Ebene 0

Marktstraße M33
Dombirn (A)

Dietrich | Untertrifaller
Architekten



Ebene 1 0 5 10

Fertigstellung 2009

Ebene 1