



© Bruno Klomfar

## Haus A

Dornbirn Kehlegg, Österreich

ARCHITEKTUR  
**Dietrich | Untertrifaller**

TRAGWERKSPLANUNG  
**Mader & Flatz**

FERTIGSTELLUNG  
**2009**

SAMMLUNG  
**Vorarlberger Architektur Institut**

PUBLIKATIONSdatum  
**17. August 2013**



### Zuhause in der Landschaft

In Kehlegg, einem kleinen Bergdorf oberhalb von Dornbirn, plante das Architekturbüro Dietrich | Untertrifaller ein gleichsam zurückhaltendes wie selbstbewusstes Einfamilienhaus, das sich einfühlend in die Landschaft einpasst. Parallel zum steil abfallenden Hang schmiegt sich der lange, rechteckige Baukörper in das Gelände. Horizontal verlaufende Weißtanne-Holzplatten bilden die weich wirkende Fassade, die bündig in das flach geneigte Satteldach übergeht.

Hangseitig wird zwischen Haus, Carport und Umfriedungsmauer ein geräumiger Hof gebildet, der einen geschützten, ebenen Außenraum und Spielplatz bietet. Von hier aus gelangt man durch den Haupteingang in die Wohnebene des Gebäudes. Zur Rechten befindet sich eine kompakte, nach Westen ausgerichtete Wohneinheit. Zur Linken öffnet sich am Ende des Windfangs ein großzügiger Raum, in dem Wohn-, Ess- und Kochbereich nahtlos ineinander übergehen, wenngleich die einzelnen Zonen durch einen offenen Kamin und Kochinseln klar strukturiert sind. Der an drei Seiten komplett verglaste Raum lässt das Licht und die Natur von Außen nach Innen fließen und macht durch die reduzierte Materialwahl das Gefühl von Leichtigkeit spürbar. Eine einläufige Treppe führt hinab in die Ebene der privaten Räume: hier befinden sich nebeneinander angeordnet die allesamt raumhoch verglasten Schlafzimmer der Eltern und Kinder, sowie Bäder und ein Wirtschaftsraum.

Nach Südwesten – mit Aussicht auf das atemberaubende Bergpanorama – ist in die Fassade ein großflächiger Balkon mit transparenter Brüstung aus Glas und eine Terrasse eingeschrieben. An der südöstlichen Hausseite gelangt man über eine Außentreppe vom Innenhof zu Terrasse und Garten. Die Treppe liegt zwischen Glas- und Holzfassade, die sich hier auflöst und den Ausblick und Lichteinfall filtert.  
(Text: Julia Ess)



© Bruno Klomfar



© Bruno Klomfar



© Bruno Klomfar

**Haus A**

## DATENBLATT

Architektur: Dietrich | Untertrifaller

Mitarbeit Architektur: Projektleiter: Peter Nussbaumer

MitarbeiterInnen: Felix Kruck, Eva Dorn (Möbel)

Tragwerksplanung: Mader & Flatz (Ernst Mader, Markus Flatz)

Haustechnik / Elektro: Andreas Hecht

Fotografie: Bruno Klomfar

Haustechnik: Peter Messmer, Team GMI, Dornbirn

Funktion: Einfamilienhaus

Planung: 2007

Ausführung: 2008 - 2009

Grundstücksfläche: 2.160 m<sup>2</sup>

Bruttogeschossfläche: 308 m<sup>2</sup>

Nutzfläche: 252 m<sup>2</sup>

Bebaute Fläche: 280 m<sup>2</sup>

Umbauter Raum: 1.019 m<sup>3</sup>

## PUBLIKATIONEN

- Niklas Maak, „Wie ein Echo der Berge“, in: HÄUSER 2/11 (April/Mai 2011) S. 26-33.

- „Lichtgestalt auf dem Land“, in: Hanno Rauterberg/Bettina Hintze, Die besten Einfamilienhäuser in Deutschland, Österreich, Schweiz (Callwey, München 2011) S. 22-29.

## AUSZEICHNUNGEN

- Holzbaupreis Vorarlberg 2011

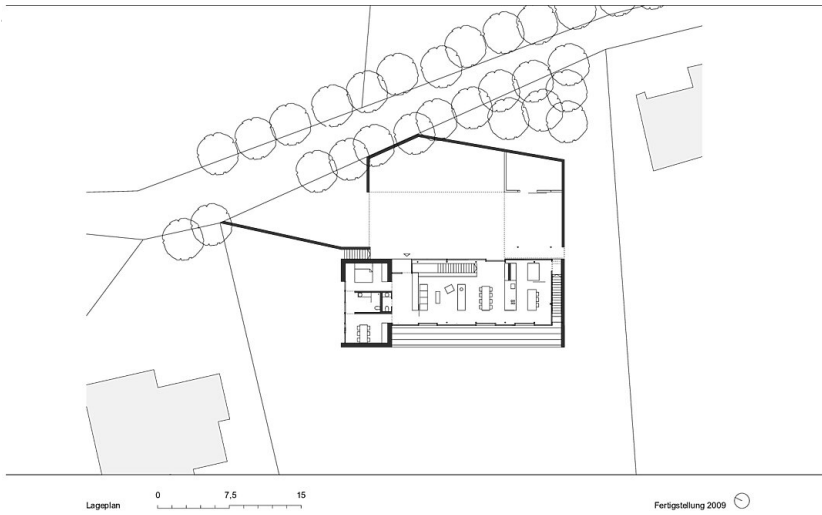
- Häuser Award 2011



© Bruno Klomfar

Haus A.  
Dornbirn

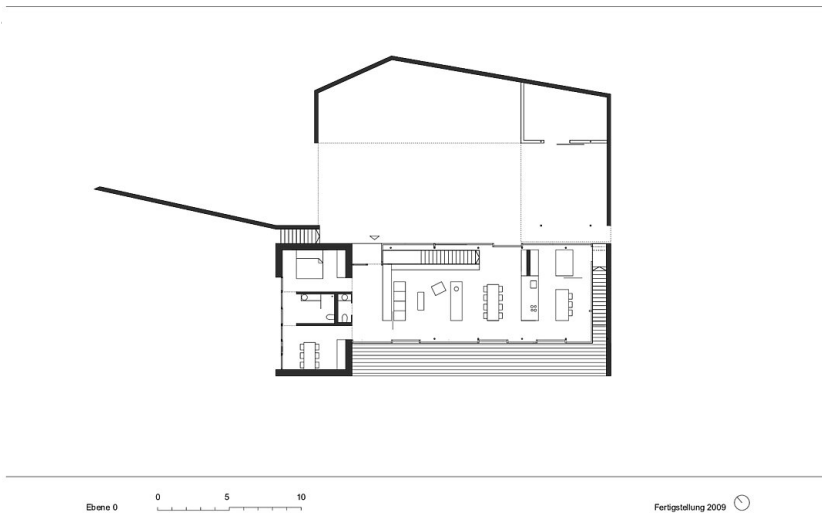
Dietrich | Untertrifaller  
Architekten



Haus A

Haus A.  
Dornbirn

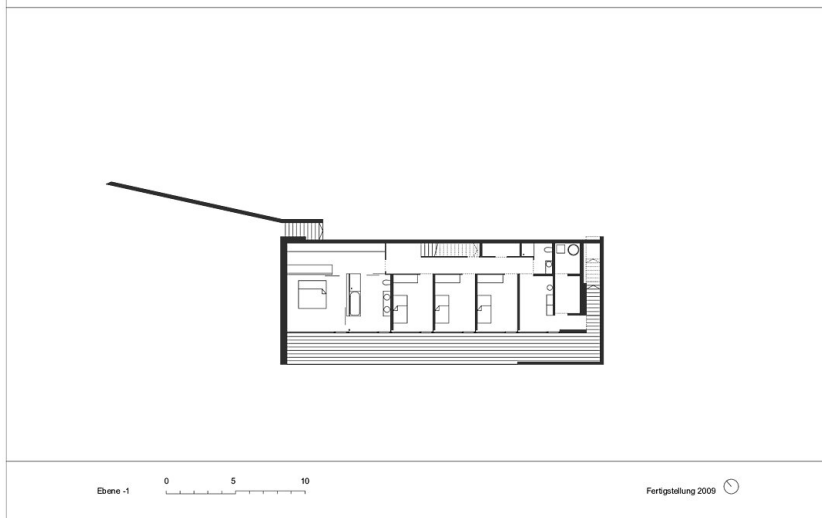
Dietrich | Untertrifaller  
Architekten



Ebene 0

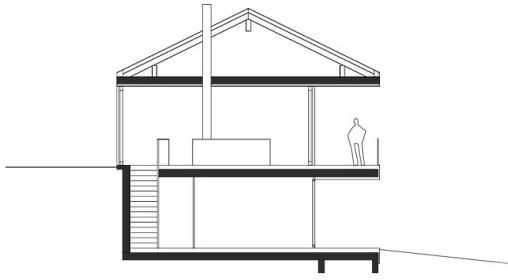
Haus A.  
Dornbirn

Dietrich | Untertrifaller  
Architekten



Ebene -1

Haus A



Schnitt 0 2.5 5

Fertigstellung 2009

Schnitt