



© Angelo Kaunat

Bürogebäude Alpine Bahnbau

Industriestraße
4050 Traun, Österreich

ARCHITEKTUR
LP architektur

BAUHERRSCHAFT
Alpine Bau GmbH

TRAGWERKSPLANUNG
Bauplan Service GmbH

FERTIGSTELLUNG
2009

SAMMLUNG
Architekturzentrum Wien

PUBLIKATIONSdatum
02. Mai 2010



Das Bürogebäude der ALPINE Bahnbau steht inmitten des ehemaligen, unansehnlichen Lagerplatzes auf dem Areal der ALPINE Bahnbau. Von außen eher nüchtern mit seiner unbehandelten Schwarzblechfassade (in Anlehnung an das Produkt „Gleis“ des Bahnbaus) öffnet sich das Gebäude im Inneren dem Besucher mit seinem großzügigen und kommunikativen Empfangsbereich. Ein über drei Stockwerke offenes Treppenhaus in Räumlichkeiten bringt den notwendigen Kontrast gegenüber den Sichtbetonwänden ohne aber dabei einen „wohnlichen“ Charakter zu vermitteln.

Die Büros erschließen sich entlang einer Galerie in jedem Stockwerk nach Südwesten hin. Den hellen Arbeitsplätzen über die gesamte Gebäudelänge vorgelagert ist eine, in die Gebäudehülle eingeschnittene Loggia mit Holzauskleidung, welche sowohl eine Erweiterung des Innenraums nach Außen ist, als auch die Funktion des konstruktiven Sonnenschutzes übernimmt. (gekürzter Text des Architekten)



© Angelo Kaunat



© Angelo Kaunat



© Angelo Kaunat

Bürogebäude Alpine Bahnbau

DATENBLATT

Architektur: LP architektur (Tom Lechner)
 Mitarbeit Architektur: Florian Lüftenegger, Frank Seng
 Bauherrschaft: Alpine Bau GmbH
 Tragwerksplanung: Bauplan Service GmbH
 Fotografie: Angelo Kaunat

Alpine Energie

Funktion: Büro und Verwaltung

Planung: 2008 - 2009

Fertigstellung: 2009

Grundstücksfläche: 2.000 m²

Nutzfläche: 978 m²

Bebaute Fläche: 560 m²

Umbauter Raum: 5.800 m³

AUSFÜHRENDE FIRMEN:

Alpine Bau GmbH – Baumeisterarbeiten
 Fa. Wastler – Stahlbau / Fassade



© Angelo Kaunat



© Angelo Kaunat



© Angelo Kaunat



© Angelo Kaunat



© Angelo Kaunat



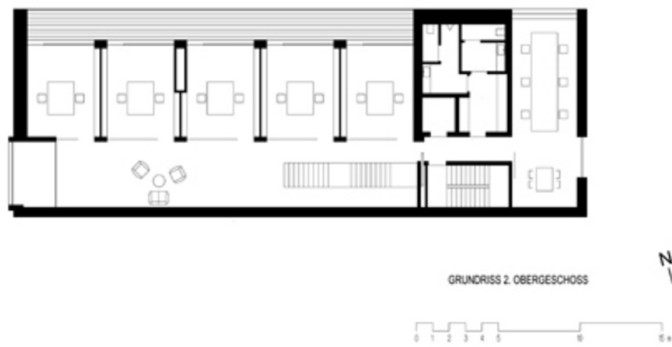
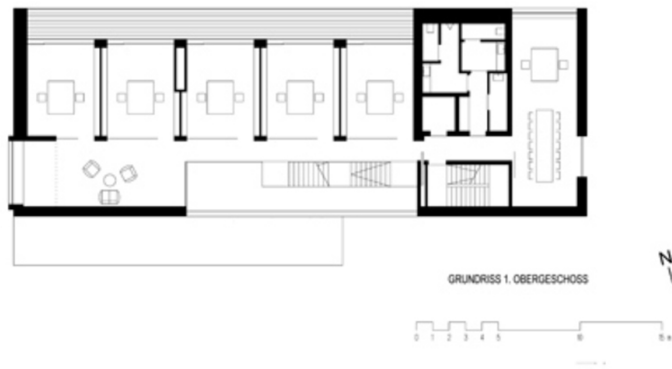
© Angelo Kaunat

Bürogebäude Alpine Bahnbau

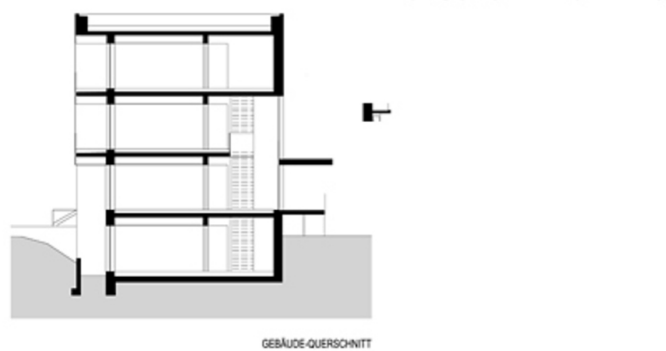


© Angelo Kaunat

Bürogebäude Alpine Bahnbau



Grundriss OG1, OG2

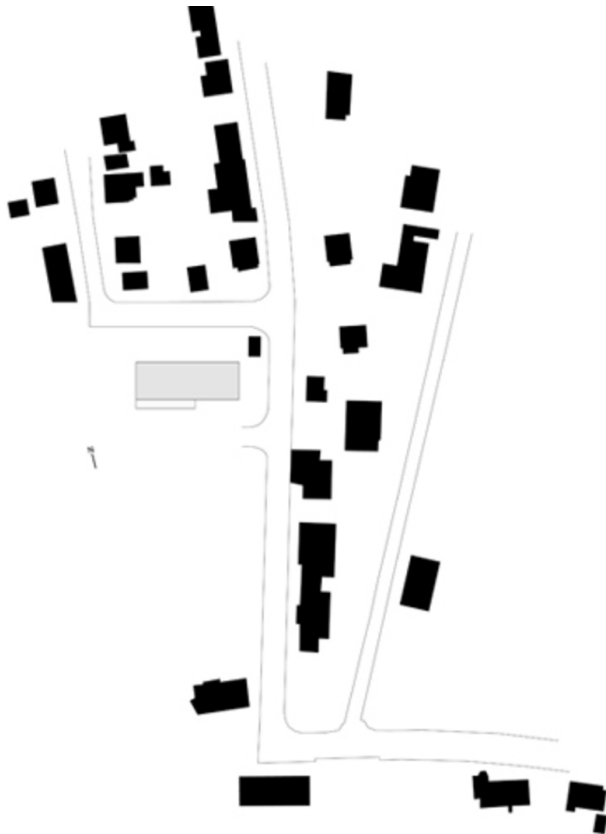


Längsschnitt, Querschnitt

Bürogebäude Alpine Bahnau



Grundriss KG, EG



Lageplan