



© Peter Burgstaller

City Residence

1010 Wien, Österreich

ARCHITEKTUR

Atelier Heiss Architekten

TRAGWERKSPLANUNG

Robert Krapfenbauer

FERTIGSTELLUNG

2009

SAMMLUNG

Architekturzentrum Wien

PUBLIKATIONSdatum

27. Juni 2010

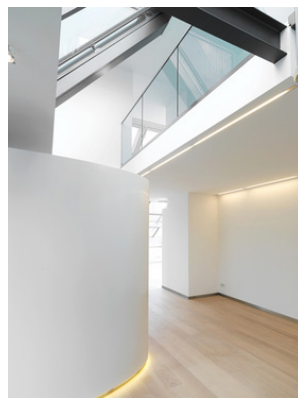


Das Sockelgeschoss eines dreiseitig freistehenden Wohn- und Geschäftshauses (1847–49 nach einem Entwurf von Ludwig Förster und Theophil Hansen erbaut) wurde von Atelier Heiss mit neuen Geschäftsportalen (mit integrierten Fallarm-Markisen) und großen Vitrinenfensern dem gegenwärtigen Einkaufsflair einer Innenstadt angeglichen. In den Obergeschossen sind drei Wohnungen mit vorsichtigen Eingriffen zu „High-End-Domizilen“ (Atelier Heiss) aufgewertet worden. Die Maßnahmen beschränkten sich im Wesentlichen auf die Integration von Sanitäreinheiten und dezenten Schrankmöbeln, einige sondergefertigte Einrichtungsstücke setzen im geschätzten Ambiente eines Altbaus moderne Akzente.

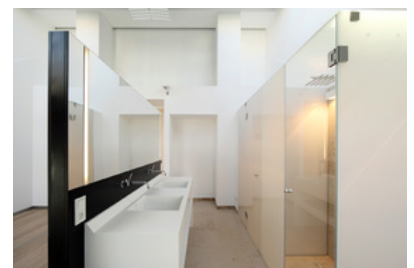
Die quadergenutete Oberzone des frühhistoristischen Gebäudes mit den charakteristischen Terrakottareliefs prägt weiterhin das Erscheinungsbild der Fassade, auch der 2008 realisierte gläserne Dachausbau von Georg Driendl in den Umrissen (und der 35°-Neigung) des nicht mehr erhaltenen historischen Daches drängt sich den Passanten als strukturelle Setzung nicht auf. Entgegen der Konvention von Wiener Bürgerhäusern wird man im Eingangsbereich des Gebäudes nun von einer/einem Concierge empfangen – ein skulpturales Pult unterstreicht dieses Überraschungsmoment. (Text: Gabriele Kaiser)



© Peter Burgstaller



© Peter Burgstaller



© Peter Burgstaller

City Residence

DATENBLATT

Architektur: Atelier Heiss Architekten (Christian Heiss, Michael Thomas, Thomas Mayer)

Mitarbeit Architektur: Beatrix Vogler (PL), Andrea Braun, Johanna Leon, Judith Ehmer

Tragwerksplanung: Robert Krapfenbauer

Fotografie: Peter Burgstaller

Maßnahme: Umbau

Funktion: Innengestaltung

Planung: 2008

Ausführung: 2008 - 2009

Nutzfläche: 400 m²

AUSFÜHRENDE FIRMEN:

Werkstatt Jakob Uhl, Beleuchtungsbau

Wertheim GmbH, Möbeltischlerei

Fill Metallbau GmbH, Stahlbau

Csernohorszky GmbH, Elektro



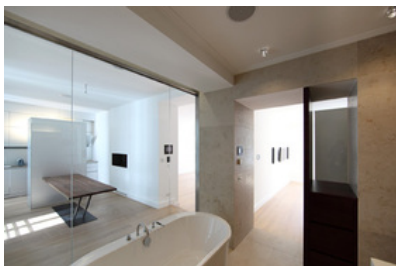
© Peter Burgstaller



© Peter Burgstaller



© Peter Burgstaller



© Peter Burgstaller



© Peter Burgstaller



© Peter Burgstaller

City Residence



© Peter Burgstaller

City Residence



Ansicht Schulerstraße



Ansicht Riemergasse



Ansicht Wollzeile