



© Günter Richard Wett

Gemeindeamt Völs

Dorfstraße 35
6176 Völs, Österreich

ARCHITEKTUR

Peter Pozzo

Anton Widauer

BAUHERRSCHAFT

Marktgemeinde Völs

TRAGWERKSPLANUNG

Baumann + Obholzer

FERTIGSTELLUNG

2006

SAMMLUNG

aut. architektur und tirol

PUBLIKATIONSdatum

29. Juni 2010



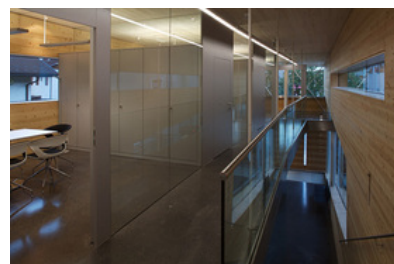
Gemeindeamt Völs – Verwaltungsgebäude II

Die akute Raumnot und die nicht barrierefrei erreichbaren Büroräume für Parteienverkehr im bestehenden Gemeindeamt von Völs machten den Bau eines neuen Verwaltungsgebäudes notwendig. Die Gemeinde Völs erwarb dazu ein in unmittelbarer Nachbarschaft gelegenes, aufgrund seiner Lage am Hang des Blasiusberges sowie am Völserbach relativ schwierig zu bebauendes, Grundstück.

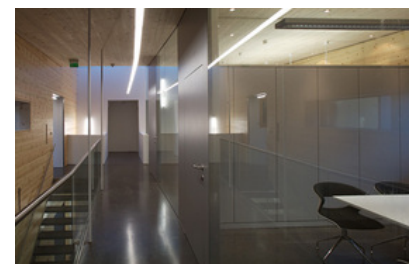
Das heterogene, dörflich strukturierte Umfeld und der steil ansteigende Hang des Blasiusberges bestimmten den Maßstab, Form und Materialität des von der ARGE Pozzo Widauer errichteten Neubaus. Wie aus dem Hang wachsend schiebt sich ein Dach aus Cortenstahl über den ansonsten sehr transparent gehaltenen Baukörper. Die hier – nun kundennah und barrierefrei – untergebrachten Büroräumlichkeiten des Melde- und Sozialamts im Erdgeschoss sowie vier Sitzungszimmer für die politischen Parteien im Obergeschoss prägt eine offene und helle Atmosphäre. Durch ein Oberlicht über der hangseitigen Stützmauer fließt zusätzlich Licht ins Haus und belichtet natürlich die hier gelegenen Räume. (Text: Claudia Wedekind)



© Günter Richard Wett



© Günter Richard Wett



© Günter Richard Wett

Gemeindeamt Völs

DATENBLATT

Architektur: Peter Pozzo, Anton Widauer

Mitarbeit Architektur: Markus Weber

Bauherrschaft: Marktgemeinde Völs

Tragwerksplanung: Baumann + Obholzer

Fotografie: Günter Richard Wett

Kunst am Bau: Rens Veltmann

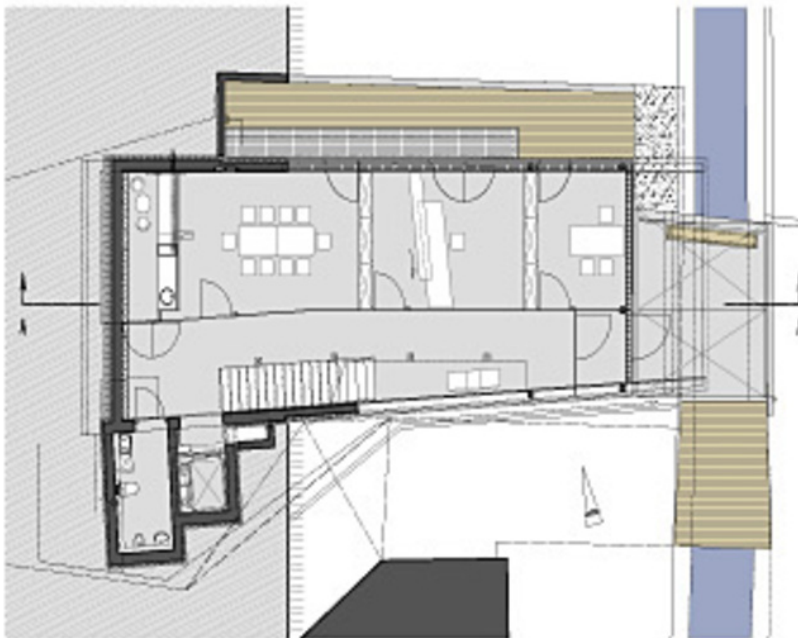
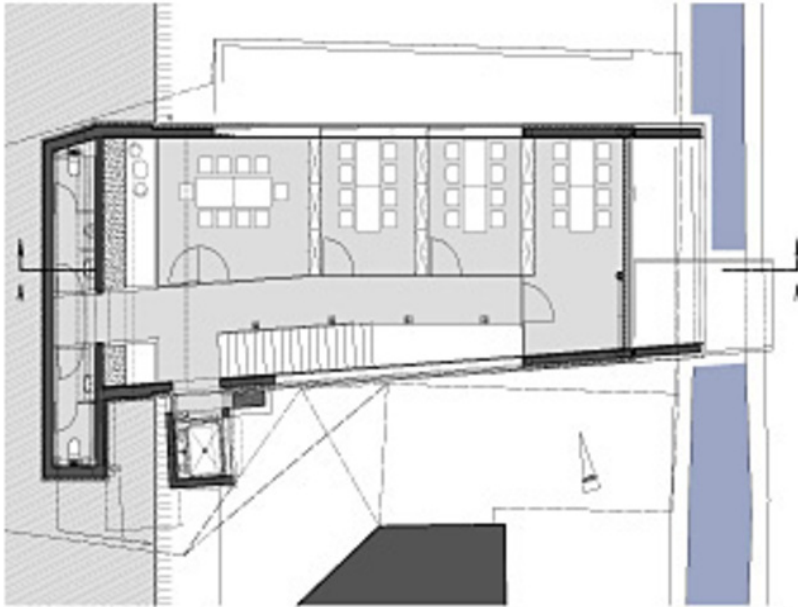
Funktion: Büro und Verwaltung

Ausführung: 2004 - 2006



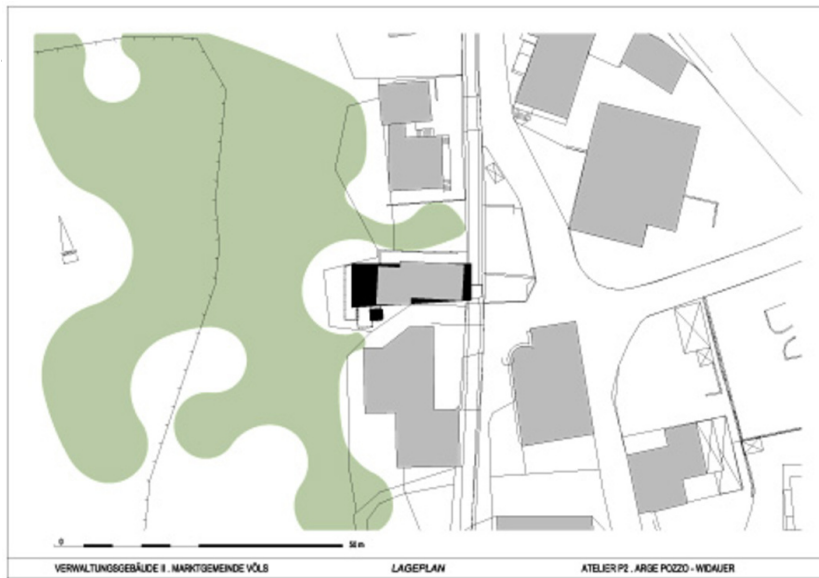
© Günter Richard Wett

Gemeindeamt Völs



Grundriss

Gemeindeamt Völs



Lageplan



Schnitt