



© Zita Oberwalder

Haus Föger

Am Wasserwaal 85
6410 Telfs, Österreich

ARCHITEKTUR

Gerhard Mitterberger

BAUHERRSCHAFT

Leo Föger

Sonja Föger

TRAGWERKSPLANUNG

JR Consult

FERTIGSTELLUNG

2009

SAMMLUNG

Architekturzentrum Wien

PUBLIKATIONSdatum

11. Juli 2010



Die Gemeinde Telfs ist ein extrem wachsendes Zuzugsgebiet ca. 30 km westlich von Innsbruck. Am Fuße der Hohen Munde, dem Hausberg von Telfs, wird ein neues Siedlungsgebiet erschlossen; die entstehenden Strukturen sind nicht wirklich vorbildlich. Das Grundstück ist ein gleichmäßig ca. 33° steiler Schotterhang zwischen den öffentlichen Erschließungsstraßen, kein Quadratmeter des Grundstückes ist eben. (Bei Lawinewarnstufe 3 soll ein Hang mit Neigung über 30° nicht mehr befahren werden.) Dennoch bietet der Hang Qualitäten, er ist Südost gerichtet mit optimalem Ausblick ins Inntal.

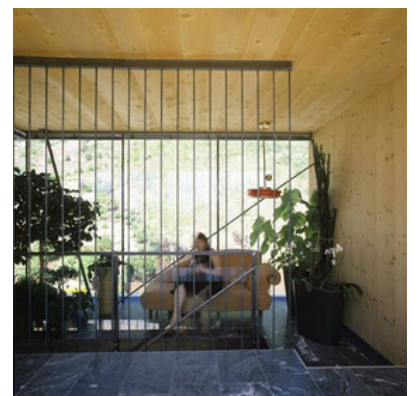
Diese Qualitäten nutzend wurde das Haus an die obere Straße gebaut, dreigeschossig mit Untergeschoss, weit auskragendem Erdgeschoss und „Penthouse“. Die Garage wurde an die untere Straße situiert, eine von der Bauherrin intensiv gestaltete Gartenanlage verbindet beide Bauteile, die einen Höhenunterschied von ca. 15 Metern aufweisen. Das Untergeschoss ist aus Beton, ebenso die nordseitige Außenmauer, die durch die Masse dem Haus Gleichgewicht gibt. Erdgeschoss und Obergeschoss sind aus massivem Brettsperrholz, konstruktiv als tragende Wandscheiben ausgebildet und seitlich die Auskrugung von bis zu 8 Metern tragend, unterstützt von 2 Stahlrahmen im Hausdrittel. (Text: Gerhard Mitterberger)



© Zita Oberwalder



© Zita Oberwalder



© Zita Oberwalder

Haus Föger

DATENBLATT

Architektur: Gerhard Mitterberger
Mitarbeit Architektur: Miriam Landl
Bauherrschaft: Leo Föger, Sonja Föger
Tragwerksplanung: JR Consult (Johann Riebenbauer)
Fotografie: Zita Oberwalder

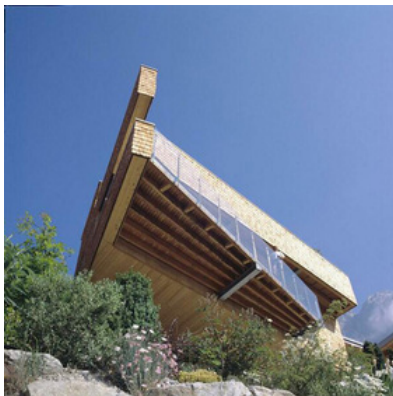
Funktion: Einfamilienhaus

Planung: 2007
Ausführung: 2008 - 2009

Grundstücksfläche: 599 m²
Nutzfläche: 182 m²
Umbauter Raum: 1.090 m³
Baukosten: 260.000,- EUR

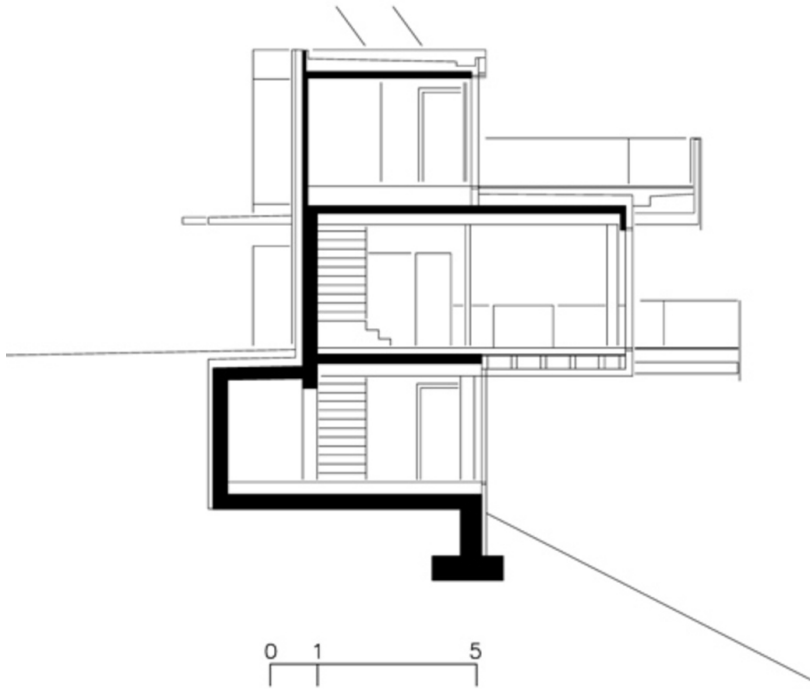
AUSFÜHRENDE FIRMEN:

Baumeisterarbeiten: Wechselberger, Innsbruck
 Fassaden: Idl, Debant
 Elektroinstallationen: Stockmeyer,
 HLS: Reinalter, Landeck
 Dachdeckerarbeiten: Höller, Musau



© Zita Oberwalder

Haus Föger



Schnitt