



© Peter Fattinger

Auszeichnung wienwood 15

Das Freizeithaus für die Kinder und Jugendlichen einer Großsiedlung aus den 1970er Jahren ist ein starkes Zeichen in dem monotonen Umfeld – ungewöhnlich in seiner Form und auffallend mit signalroter Polyurethanhaut. Es war zunächst ein echtes Lehrstück für Studierende an der tu Wien, die es entworfen und ganz aus Brettsperholz selbst errichtet haben. Den jungen Benutzer:innen eröffnete es dann eine wichtige kleine Gegenwelt zur Maßlosigkeit rundum. Im Innern bietet eine abgewinkelte Arena Platz für Aktivitäten und Aufführungen aller Art, darunter eingeschoben liegt eine Werkstatt. Aber auch das Dach wird gern erklettert, die rote Beschichtung als Ritzgrund für subjektive Botschaften strapaziert. Es ist ein „therapeutisches“, bewusst für Aneignung und informellen Zugriff gedachtes Objekt, das in dieser rauen Umgebung viel aushalten muss – und kann. (Text: wienwood Jurytext)

Parklife

Rennbahnweg 29
1220 Wien, Österreich

ARCHITEKTUR

TU Wien. Institut Architektur + Entwerfen

design.build studio der TU Wien

BAUHERRSCHAFT

IFEP - Institut für Erlebnispädagogik

FERTIGSTELLUNG

2010

SAMMLUNG

newroom

PUBLIKATIONSdatum

05. November 2015



© Peter Fattinger



© Peter Fattinger



© Peter Fattinger

Parklife

DATENBLATT

Architektur: TU Wien. Institut Architektur + Entwerfen, design.build studio der TU Wien
Mitarbeit Architektur: Max Abele, Barbara Brandstätter, Fabian Gasser, Ingo Grasser, Gul Cakar, Tanja Gombotz, Karolina Hofer, Karl Jerneischek, Reyhan Kargi, Betül Kiziltas, Corinna Klinger, Jimmie Knutsson, Hanna Kovar, Christin Kurze, Anna Vivo Mallen, Elena Manolas, Mia Mechler, Jan Öttl, Ivana Plavotic, Judy Preschern, Jennifer Puchner, Metin Sahin, Angelika Schmied, Felicitas Tschida
Bauherrschaft: IFEP - Institut für Erlebnispädagogik

Projektpartner: KÖR

Maßnahme: Sanierung

Funktion: Sport, Freizeit und Erholung

Fertigstellung: 2010

AUSZEICHNUNGEN

wienwood 15, Auszeichnung

WEITERE TEXTE

Parklife, Az W, 18.07.2010

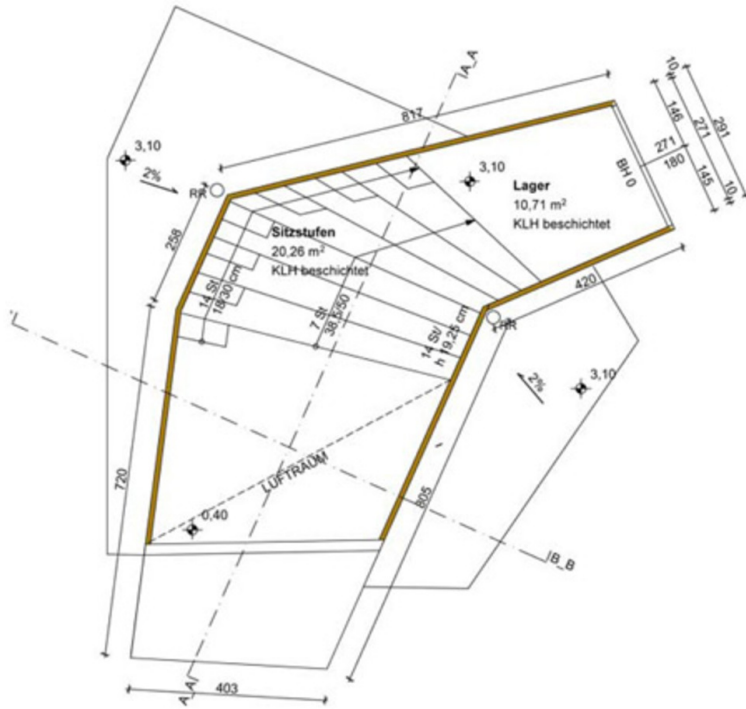


© Peter Fattinger

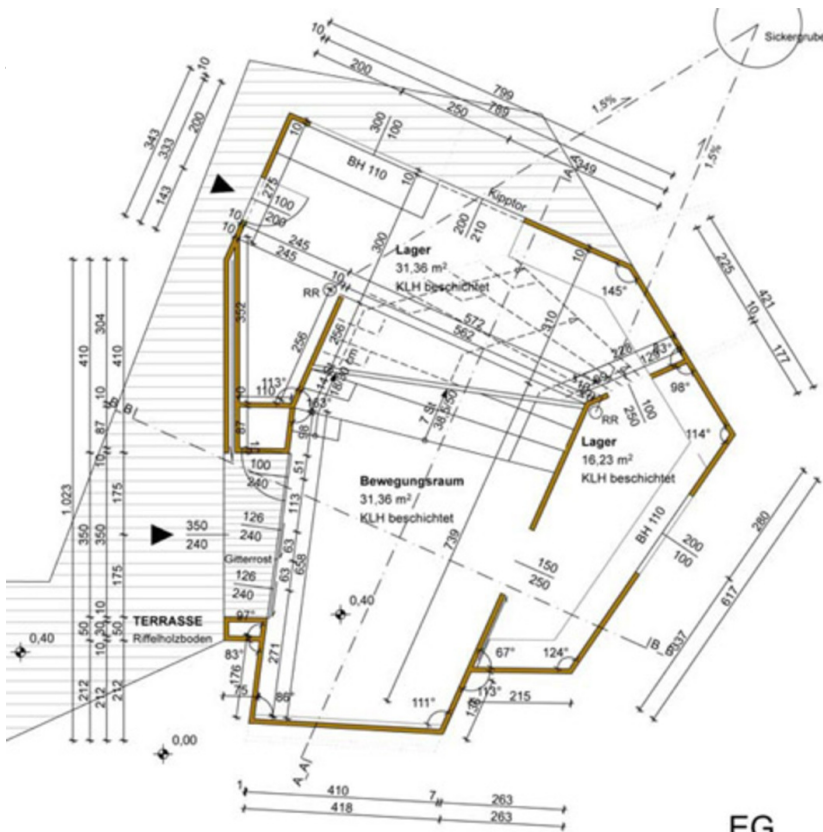


© Peter Fattinger

Parklife



OG Grundriss OG



EG Grundriss EG