



© Paul Ott

Seniorenschlössl Brigittenau „Wie Daham“

Meldemannstraße 25-29
1220 Wien, Österreich

ARCHITEKTUR
Gasparin & Meier

BAUHERRSCHAFT
Wie daham

TRAGWERKSPLANUNG
Oberressl & Kantz

FERTIGSTELLUNG
2009

SAMMLUNG
Architekturzentrum Wien

PUBLIKATIONSdatum
01. August 2010

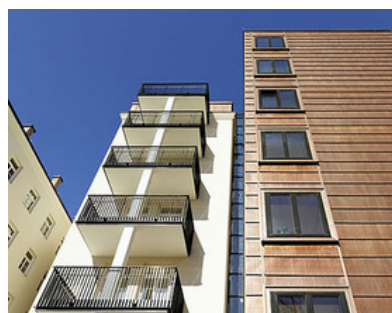


Das ehemalige Männerheim hat eine bedeutende Verwandlung durchgemacht und bietet als „Seniorenschlössl“ nun für rund 200 Seniorinnen und Senioren ein würdiges Zuhause. Das historische Konzept der 1905 nach einem Entwurf von Leopold Ramsauer und Otto Richter errichteten Billig-Unterkünfte wandte sich gegen das um die Jahrhundertwende grassierende Bettgeherwesen und beruhte auf dem Muster der englischen Rowton-Häuser. Insgesamt umfasste das Männerheim 544 Schlafzellen von je 4 qm Größe, die allgemeinen Räumlichkeiten befanden sich im Erd- und im Tiefgeschoss. Da die bis 2003 geführte „Meldemannstraße“ als Absteige gestrandeter Existenzen über Jahrzehnte schlecht beleumundet war, legten die Errichter des Seniorenheims die neue Erschließung bewusst an die Passetiistraße – das Seniorenschlössl „Wie daham“ sollte sich von Anfang an als bessere Adresse zu erkennen geben.

Den denkmalgeschützten Bestand haben Gasparin & Meier um einen maßstäblich korrespondierenden Trakt mit 108 Einbettzimmern erweitert, wobei ein durchlichtetes Atrium zwischen den beiden Zeitschichten vermittelt. Verbindungsstege überbrücken geschossweise den Luftraum. Die einstige Zellenstruktur des Altbaus wurde in 55 Einzel- und 18 Zweibettzimmer verwandelt, sodass im gesamten Gebäude räumliche Großzügigkeit die Tristesse vergangener Nutzung vergessen lässt. (Text: Gabriele Kaiser)



© Paul Ott



© Paul Ott



© Paul Ott

Seniorenschlössl Brigittenau „Wie Daham“

DATENBLATT

Architektur: Gasparin & Meier (Sonja Gasparin, Beny Meier)

Planungsvorgänger: Leopold Ramsauer, Otto Richter

Bauherrschaft: Wie daham

Tragwerksplanung: Oberressl & Kantz

Fotografie: Paul Ott

Funktion: Gesundheit und Soziales

Ausführung: 2006 - 2009

NACHHALTIGKEIT

Materialwahl: Mischbau

AUSZEICHNUNGEN

2010 architektur aktuell 09/2010 (Seniorenheim Meldemannstrasse)

2010 Magistrat der Stadt Wien (Hrsg.), Gebaut: 2005 – 2010, Ausstellung der

Magistratsabteilung 19 Architektur und Stadtgestaltung, architektonische

Begutachtung, Wien, 2010 (Seniorenheim Meldemannstrasse)

WEITERE TEXTE

Zum Glück doch kein Schlössl, Franziska Leeb, Spectrum, 10.04.2010



© Paul Ott

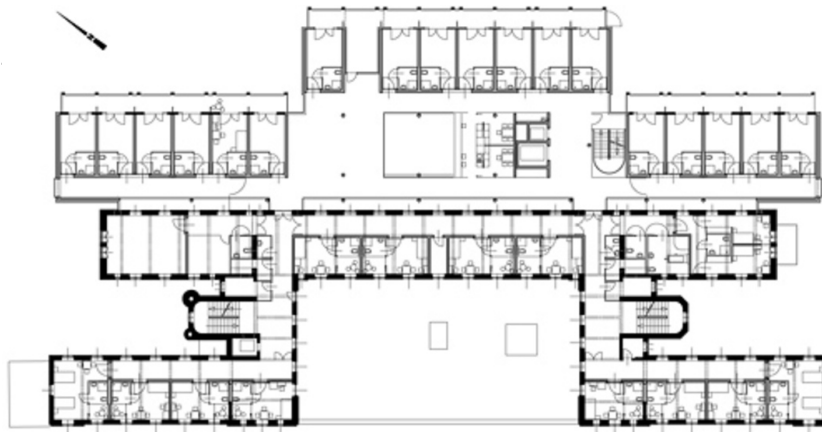
Seniorenschlössl Brigittenau „Wie Daham“



Schnitt

0 5 10

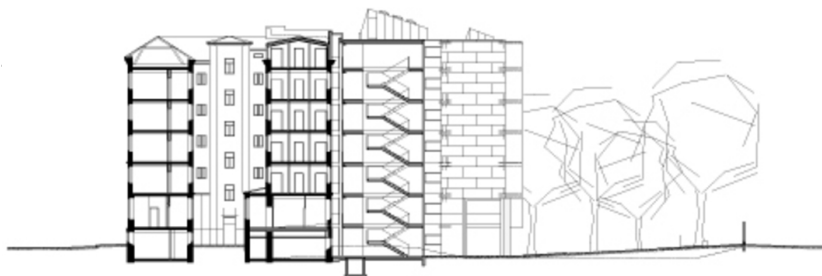
Schnitt



Regelgeschoss

0 5 10

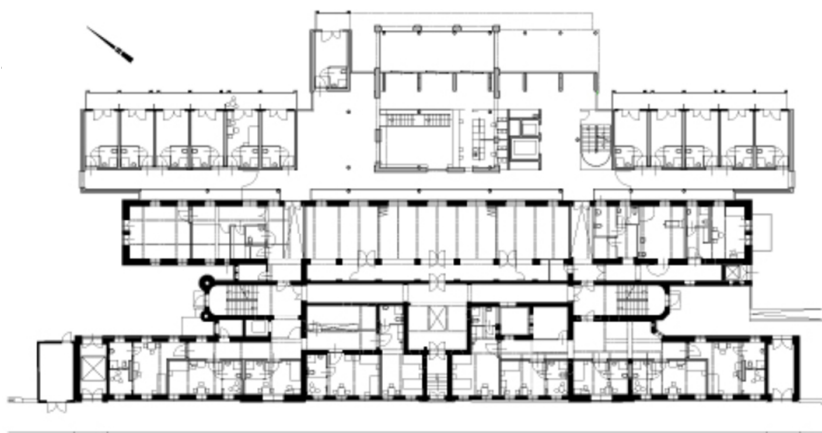
Grundriss RG



Schnitt

0 5 10

Schnitt



Mezzanin/Erdgeschoss Bestand

0 5 10

Grundriss EG