



© Erich Kronsteiner

Das Atelier der Malerin Johanna Gebetsroither bildet mit dem ehemaligen Gärtnerhaus des Stiftes Wilhering und einer kleinen Kapelle ein Ensemble mit unterschiedlichen Raumqualitäten.

Das neu errichtete Gebäude mit großzügigen Fensteröffnungen entspricht dem Wunsch der Künstlerin in einem Raum mit wechselnden, von der Natur vorgegebenen Lichtstimmungen zu malen. Das Atelier ergänzt das kleinteilige Raumangebot des Bestandes und ermöglicht auch Arbeiten an großen Bildformaten.

Die Neigung des Pultdaches orientiert sich an der Neigung des topografisch bestimmenden Hanges. Der Eingangsbereich ist in die Gegenrichtung geöffnet, kommenden Atelierbesuchern zugewandt.

Das Gebäude entspricht den üblichen Niedrigenergiestandards und wurde mit viel Engagement und Eigenleistung der Künstlerin und Ihres Lebensgefährten errichtet. Eine alternative Nutzung als loftähnliche Wohneinheit ist bedacht worden und durch den Einbau der Küche und des Sanitärbereiches jederzeit möglich. (Text des Architekten)

## Atelier Gebetsroither

Höferstrasse 19  
4073 Wilhering, Österreich

ARCHITEKTUR

**Richard Messner**

BAUHERRSCHAFT

**Johanna Gebetsroither**

FERTIGSTELLUNG

**2010**

SAMMLUNG

**afo architekturforum oberösterreich**

PUBLIKATIONSdatum

**25. August 2010**



© Erich Kronsteiner



© Erich Kronsteiner



© Erich Kronsteiner

## DATENBLATT

Architektur: Richard Messner

Bauherrschaft: Johanna Gebetsroither

Fotografie: Erich Kronsteiner

Funktion: Sonderbauten

Planung: 2008

Ausführung: 2009 - 2010

Grundstücksfläche: 2.815 m<sup>2</sup>

Bruttogeschossfläche: 109 m<sup>2</sup>

Nutzfläche: 85 m<sup>2</sup>

Bebaute Fläche: 109 m<sup>2</sup>

Umbauter Raum: 509 m<sup>3</sup>

Baukosten: 155.000,- EUR

## NACHHALTIGKEIT

Heizwärmebedarf: 62,0 kWh/m<sup>2</sup>a (Energieausweis)

Primärenergiebedarf: 0,0 kWh/m<sup>2</sup>a (Energieausweis)

Außeninduzierter Kühlbedarf: 10,0 kWh/m<sup>2</sup>a (Energieausweis)

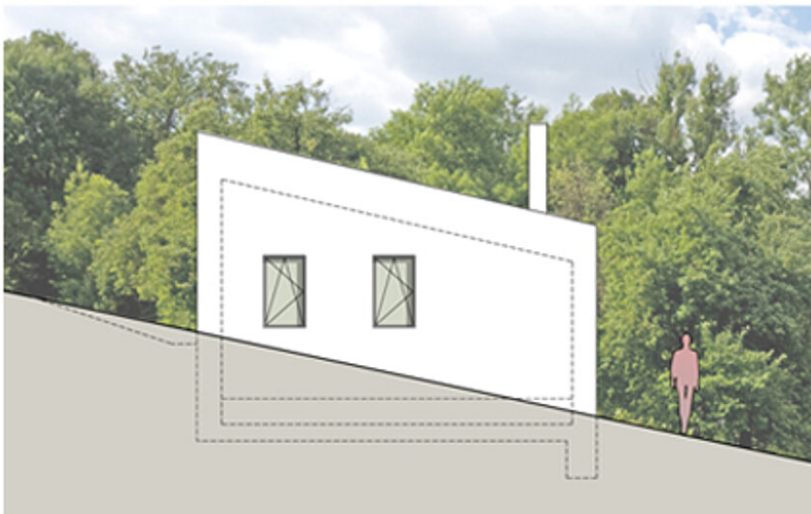
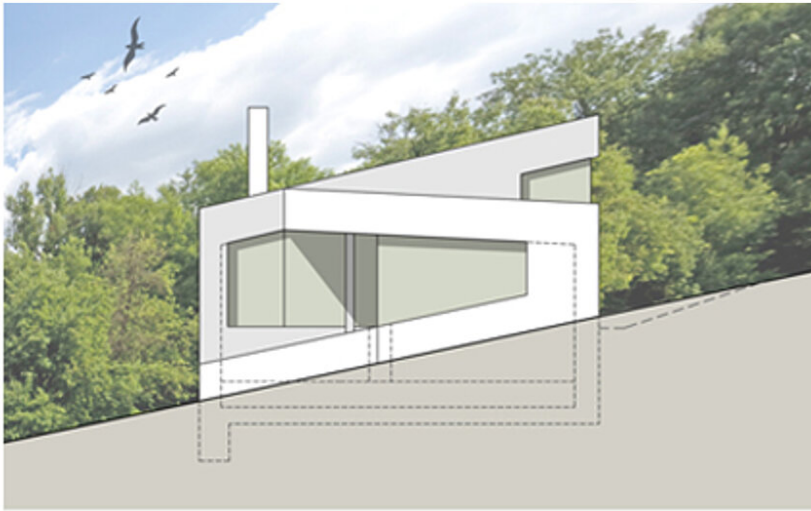
Energiesysteme: Heizungsanlage aus biogenen Brennstoffen, Lüftungsanlage ohne Wärmerückgewinnung, Wärmepumpe

Materialwahl: Mischbau, Überwiegende Verwendung von Dämmstoffen aus nachwachsenden Rohstoffen, Vermeidung von PVC für Fenster, Türen, Vermeidung von PVC im Innenausbau

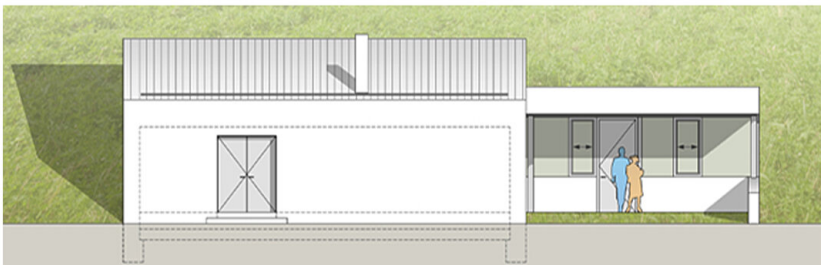
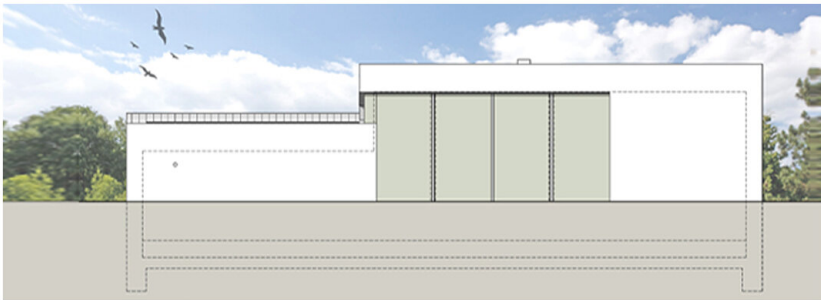


© Erich Kronsteiner

Atelier Gebetsroither



Schnitte



Ansichten