



© Gebhard Sengmüller

## Gemeindepavillon

Mischgutweg 1  
5081 Anif, Österreich

ARCHITEKTUR

**Karl F. Thalmeier**

BAUHERRSCHAFT

**Gemeinde Anif**

FERTIGSTELLUNG

**1995**

SAMMLUNG

**Initiative Architektur**

PUBLIKATIONSdatum

**05. Oktober 2010**



Der kleine, eingeschossige Bau war in der konservativ geprägten Gemeinde, die sich vornehmlich als privilegierter Villenstandort am Rand der Landeshauptstadt versteht, Mitte der 1990er Jahre ein echter Lichtblick. Thalmeier schiebt unter ein leicht konkaves Pultdach, das auf zarten Stützen aufliegt, zwei Container, die durch den Eingangsbereich voneinander getrennt sind und Platz für diverse kommunale Einrichtungen bieten, darunter einer Arztordination, Schulungs- und Veranstaltungsräumlichkeiten sowie für ein Jugendzentrum.

Horizontal geschupptes, weiß lasiertes Holz, Glasbänder, die belichten und gleichzeitig unterschiedliche Elemente sauberlich voneinander trennen, verleihen dem Bau eine skandinavische Anmutung; sogar die silbrigweißen Birken am Vorplatz unterstreichen diesen Eindruck. Das Pflaster des Platzes zieht sich ins Gebäude, Innen und Außen, gedeckter und überdachter öffentlicher Raum, sind nur durch eine Glasschicht getrennt. (Text: Roman Höllbacher)



© Gebhard Sengmüller



© Gebhard Sengmüller

## Gemeindepavillon

### DATENBLATT

Architektur: Karl F. Thalmeier

Bauherrschaft: Gemeinde Anif

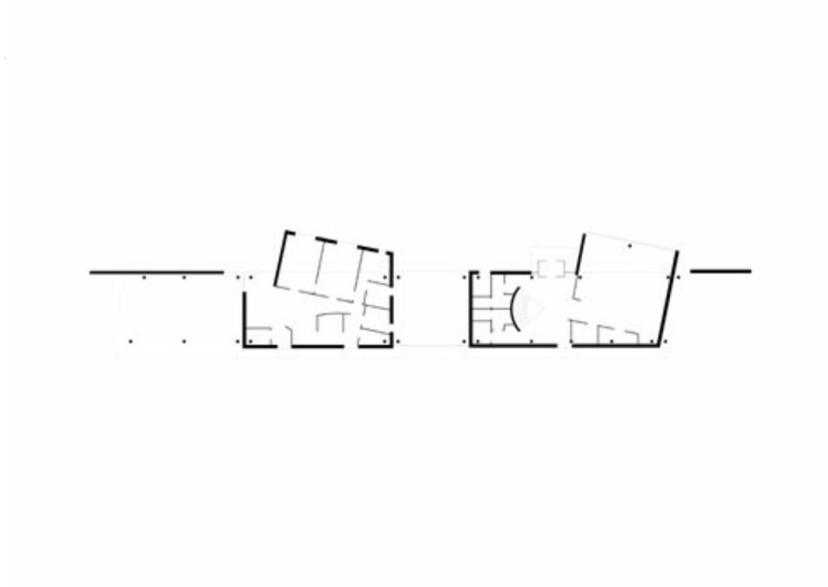
Fotografie: Gebhard Sengmüller

Maßnahme: Neubau

Funktion: Gemischte Nutzung

Fertigstellung: 1995

Gemeindepavillon



Ansicht Grundriss