

## Wohnanlage Ratsbriefstraße

Ratsbriefstraße 3-23  
5020 Salzburg, Österreich

Die Reihenanlage mit elf identischen Einheiten gliedert sich in eine Gruppe von sechs und eine von fünf Häusern. Die markante Südfront mit der als Licht- und Sonnenabsorber konzipierten Fassade verleiht der Anlage einen unverwechselbaren Charakter. Helmuth Freund, dessen hohes Maß an Erfahrung im Wohnbau hier zum Tragen kommt, hat lange vor dem Sonnenkollektoren-Boom ein inhaltliches Anliegen zeichenhaft überhöht und auch erkannt, dass sich die Frage möglichst hoher Dämmwerte dem Wohnkomfort unterzuordnen hat. Die im Schnitt stark gegliederten Baukörper schaffen überdies ein hohes Maß an individuell nutzbaren Freiräumen; über einen Lichthof werden die rückwärtigen Wohnräume belichtet, sodass die Nordseite geschlossen bleibt und die Wärmeabstrahlung minimiert werden kann.  
(Text: Roman Höllbacher)

ARCHITEKTUR  
**Helmuth Freund**

BAUHERRSCHAFT  
**gswb**

FERTIGSTELLUNG  
**1989**

SAMMLUNG  
**Initiative Architektur**

PUBLIKATIONSdatum  
**02. November 2010**



## Wohnanlage Ratsbriefstraße

### DATENBLATT

Architektur: Helmuth Freund

Bauherrschaft: gswb

Fotografie: Fritz Lorber

Maßnahme: Neubau

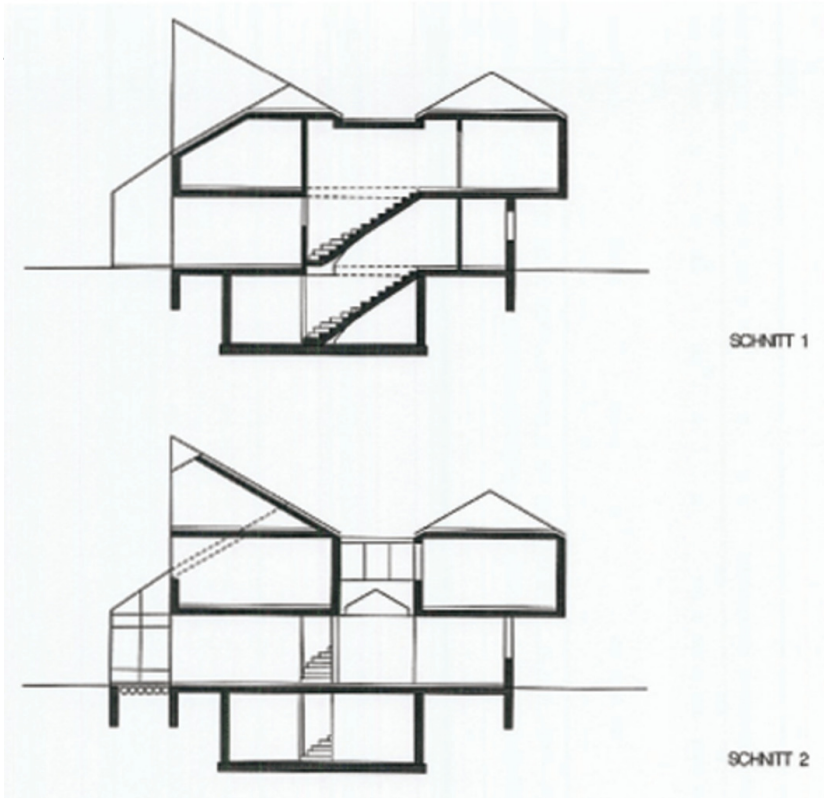
Funktion: Wohnbauten

Fertigstellung: 1989

### PUBLIKATIONEN

Otto Kapfinger, Roman Höllbacher, Norbert Mayr: Baukunst in Salzburg seit 1980 Ein Führer zu 600 sehenswerten Beispielen in Stadt und Land, Hrsg. Initiative Architektur, Müry Salzmann Verlag, Salzburg 2010.

Wohnanlage Ratsbriefstraße



Schnitt