

## Haus Peham

Rainthalgasse 3a  
5300 Hallwang bei Salzburg, Österreich

Das Grundstück liegt auf einem leichten Westhang mit weitläufigem Blick auf Salzburg und das benachbarte Bayern. Um mit dem wertvollen Grund sparsam umzugehen, wurde das Gebäude von Nordosten her entwickelt. Wie immer bei einer schlichten Kubatur im Geist der klassischen Moderne lässt sich Qualität auch hier an der Art messen, mit der Öffnungen in die Außenhaut geschnitten sind. Die verglaste Innenecke des erdgeschoßigen Bandfensters korrespondiert recht elegant mit der raumhohen Eckverglasung im Obergeschoß, und auch die schützend hinter der Terrasse aufgezogene Wandscheibe hat genau das richtige Maß. Im L-förmig angelegten Sockel liegen Schlaf- und Nebenräume, das Obergeschoß gehört ganz dem Wohn- und Essraum und seiner vorgelagerten Terrasse.

ARCHITEKTUR

**Thomas Peham**

FERTIGSTELLUNG

**2006**

SAMMLUNG

**Initiative Architektur**

PUBLIKATIONSdatum

**01. September 2010**



## Haus Peham

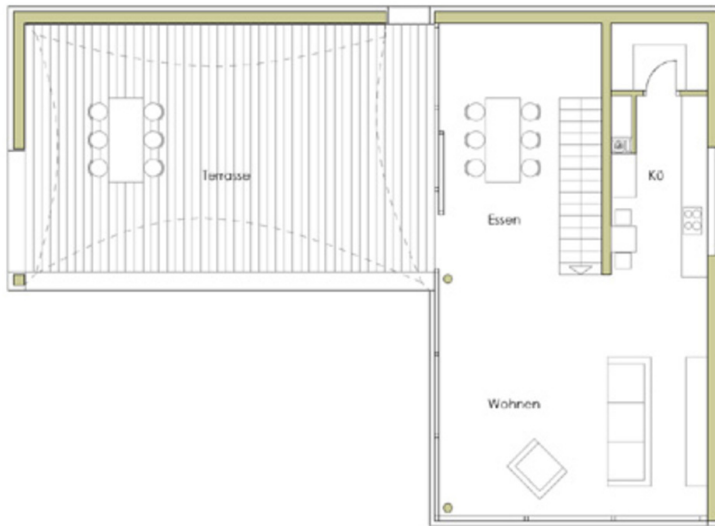
DATENBLATT

Architektur: Thomas Peham

Funktion: Einfamilienhaus

Planung: 2004 - 2005

Ausführung: 2005 - 2006

**Haus Peham****1\_obergeschoss**

Grundriss OG