



© Rupert Steiner

gharakhanzadeh sandbichler architekten plante den Neu- und Umbau für den wachsenden Molkereibetrieb Alpenmilch Salzburg. Der neue Trassenverlauf der Schillerstraße ließ eine Freifläche entstehen, auf der die dringend erforderliche Erweiterung bewerkstelligt werden konnte. Kernpunkt des Konzeptes war es Signale der Aufgeschlossenheit und Transparenz nach außen zu senden und dennoch die lärm- und geruchsintensiven Produktionsabläufe von der Umgebung abzuschirmen. Dieses antagonistische Prinzip vermittelt die teiltransparente Fassade aus unbehandeltem Aluminium des Künstlers Peter Sandbichler. Sie weckt Assoziationen zu Begriffen wie Transparenz, Hygiene, Technologie und Automatisierung. (Text: Jana Breuste)

Logistikkzentrum Alpenmilch Salzburg

Milchstraße 1
5020 Salzburg, Österreich

ARCHITEKTUR
**gharakhanzadeh sandbichler
architekten**

SHIBUKAWA EDER ARCHITECTS

BAUHERRSCHAFT
Alpenmilch Salzburg GesmbH

TRAGWERKSPLANUNG
Schindelar ZT GmbH

KUNST AM BAU
Peter Sandbichler

FERTIGSTELLUNG
2008

SAMMLUNG
Initiative Architektur

PUBLIKATIONSdatum
14. Oktober 2010



© Rupert Steiner



© Rupert Steiner



© Rupert Steiner

Logistikzentrum Alpenmilch Salzburg

DATENBLATT

Architektur: gharakhanzadeh sandbichler architekten (Feria Gharakhanzadeh, Bruno Sandbichler), SHIBUKAWA EDER ARCHITECTS (Misa Shibukawa, Raphael Eder)
 Bauherrschaft: Alpenmilch Salzburg GesmbH
 Tragwerksplanung: Schindelar ZT GmbH
 Kunst am Bau: Peter Sandbichler
 Fotografie: Angelo Kaunat, Rupert Steiner

ÖBA: M.H. Mittendorfer Bauplanungs- und Projektmanagement GesmbH
 Fassadengestaltung: Peter Sandbichler, Wien
 Bauphysik: Lukas/Graml, Wals/Siezenheim
 Haustechnik HLS, Elektro: PGH Ingenieurgesellschaft für techn. Gebäudeausrüstung mbH., Bindlach D
 Anlagentechnik: Paul Anlagentechnik, Produktionslogistik, Vaterstetten D
 Abwasseranlagen: Ernst Pestal, Baden bei Wien
 Brandschutzkonsulent: Ing. Wilfried Hofmann, technisches Büro, Salzburg

Funktion: Industrie und Gewerbe

Wettbewerb: 2005
 Planung: 2005
 Ausführung: 2007 - 2008

Grundstücksfläche: 13.800 m²
 Nutzfläche: 6.188 m²
 Bebaute Fläche: 3.523 m²
 Umbauter Raum: 57.293 m³
 Baukosten: 9,2 Mio EUR

AUSFÜHRENDE FIRMEN:

Baumeisterarbeiten: Doll GmbH. & Co. KG, Seekirchen
 Dachdecker, Spengler: Filzmaier Ges.m.b.H., Steinhaus
 Regalbau: Voest-Alpine, Krems
 Metallpaneele: Brucha GesmbH, Michelhausen
 Portalbau: Ecko Alukonstruktionen Ges.m.b.H., Engerwitzdorf
 Sanitärinstallationen: Hasenauer Installations GmbH, Saalfelden



© Angelo Kaunat



© Rupert Steiner



© Rupert Steiner

Logistikzentrum Alpenmilch Salzburg

Sprinkler: Minimax Ges.m.b.H., Wien

Lüftung: Caverion GmbH, München D

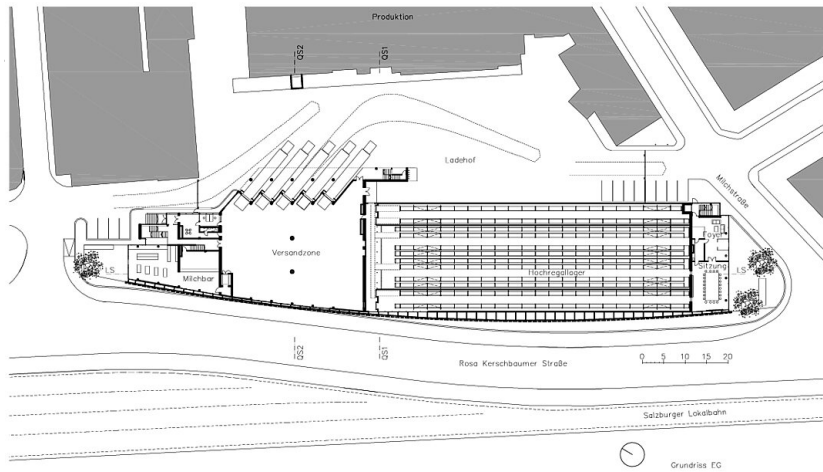
Kältetechnik: AXIMA Kältetechnik GmbH, Lauterach

Metallfassade: Artmetall Metall- und Glaskonstruktionen GmbH, Stripfing

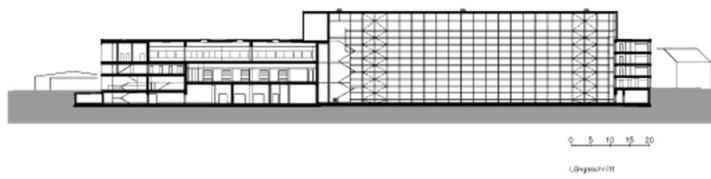
PUBLIKATIONEN

Forum -Architektur- und Bauforum, wettbewerbe architekturjournal Heft 281/282,
architektur.aktuell 10/2010

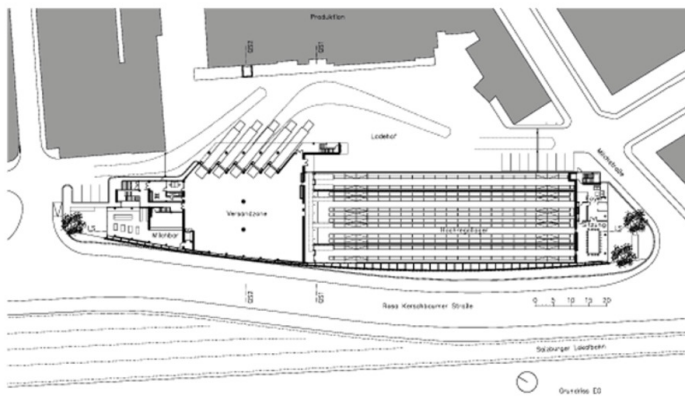
Logistikzentrum Alpenmilch Salzburg



Grundriss EG



Längsschnitt



Grundriss