



© Ralph Thut

## Wohnanlage Seitenbachweg

Seitenbachweg  
5023 Salzburg, Österreich

ARCHITEKTUR

**Doris Thut**

**Ralph Thut**

BAUHERRSCHAFT

**Salzburger Siedlungswerk**

FERTIGSTELLUNG

**1990**

SAMMLUNG

**Initiative Architektur**

PUBLIKATIONSdatum

**02. November 2010**



In der Wohnanlage wählen die Bewohner ihr Verhältnis zur Gemeinschaft selber. Doris und Ralph Thut boten halböffentliche und öffentliche Bereiche an, sicherten aber auch die Privatsphäre in den 77 geförderten Einheiten. Der zur Straße und Einfamilienhäusern orientierte, überdachte Vorplatz nimmt Gemeinschaftseinrichtungen wie Waschraum und Fahrradständer auf. Über Stiegen an einer viel genutzten Terrasse vorbei erschließen breite, teilweise als Balkon genutzte Laubengänge die drei Wohnzeilen mit Maisonnetten. Der Wohnraum oben erweitert sich zu geräumigen, gut abgeschirmten Dachterrassen. Eine Wegachse verbindet die Wohnhöfe, attraktive Freiräume und ein Spielplatz öffnen sich zum angrenzenden Grüngürtel. Für die Thuts sind weder die materiellen Werte der Baustruktur, noch deren ästhetische Gestaltung qualitätsbildend, sondern der „Grad an räumlicher Organisation“. (Text: Norbert Mayr)



© Ralph Thut

## Wohnanlage Seitenbachweg

### DATENBLATT

Architektur: Doris Thut, Ralph Thut  
Bauherrschaft: Salzburger Siedlungswerk

Funktion: Wohnbauten

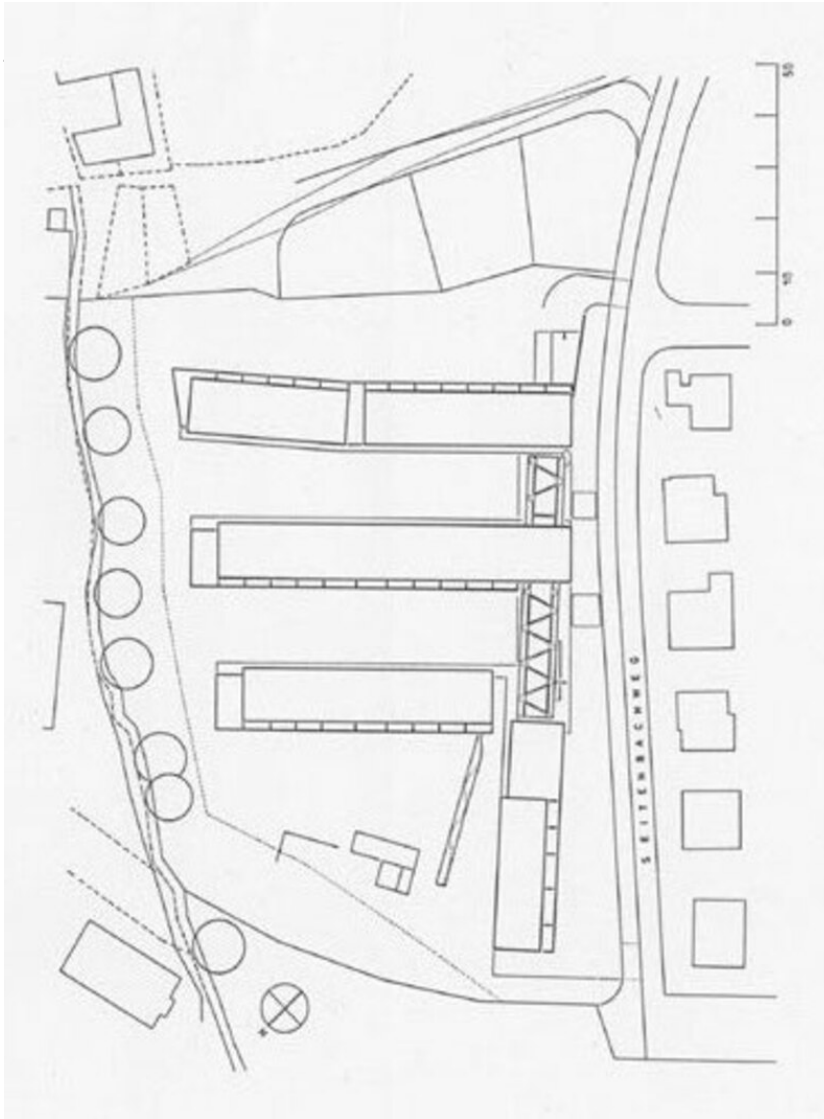
Fertigstellung: 1990

### PUBLIKATIONEN

Otto Kapfinger, Roman Höllbacher, Norbert Mayr: Baukunst in Salzburg seit 1980 Ein Führer zu 600 sehenswerten Beispielen in Stadt und Land, Hrsg. Initiative Architektur, Müry Salzmann Verlag, Salzburg 2010.

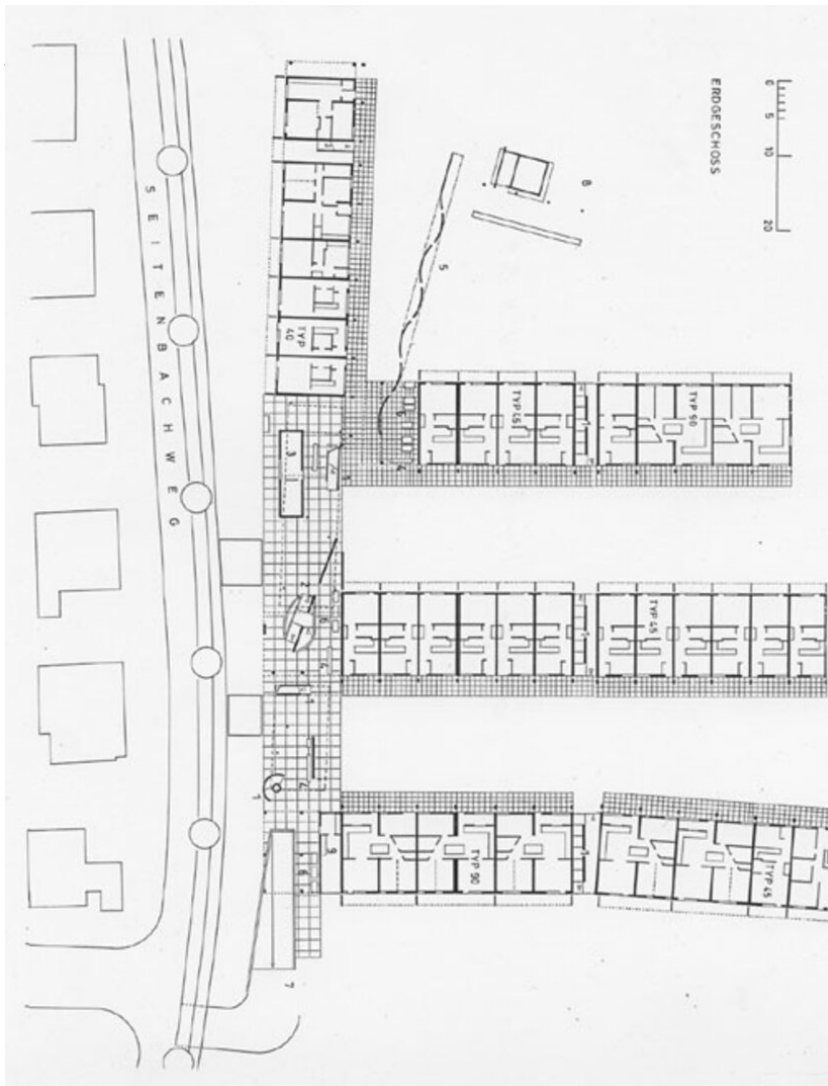
### WEITERE TEXTE

Lebensräume in Wohnanlagen, Norbert Mayr, Salzburger Nachrichten, 23.07.1999

**Wohnanlage Seitenbachweg**

Lageplan

## Wohnanlage Seitenbachweg



Grundriss EG