

Pressegroßvertrieb Salzburg

St.-Leonharder Straße 10
5081 Anif, Österreich

Die Architekten Cziharz + Meixner konzipierten das Bauensemble des Anifer Pressegroßvertriebs Burda als Stahlskelettbau. Den dreigeschoßigen Verwaltungsbau verbindet ein niedriger, durch ein Atrium aufgelockerter Personaltrakt mit der 50x60 Meter großen, dreischiffigen Lager- und Vertriebshalle. Die Außenerscheinung prägen außenliegende Stahlstützen, welche die Boden- bzw. Deckenplatten tragen. Vertikale Bauteile in Stahlbeton dienen der Aussteifung wie Erschließung und rhythmisieren den durch ein Stakkato von I-Stützen geprägten Bürotrakt. Der Konstruktionsraster beträgt fünf Meter und bietet größtmögliche Flexibilität, welche auch genutzt wurde. Die gemeinsam mit Frieder Burda abgestimmte Farbzusammenstellung beige und dunkelbraun ist noch heute außen wie innen erkennbar. Auch Vico Magistrettis Stühle Selene in der Mensa blieben Teil der Alltagskultur im Unternehmen. Architekturführer: Norbert Mayr

ARCHITEKTUR

Manfred Meixner

Gert Cziharz

Cziharz + Meixner

BAUHERRSCHAFT

**Pressegroßvertrieb Salzburg
GesmbH**

FERTIGSTELLUNG

1978

SAMMLUNG

Initiative Architektur

PUBLIKATIONSdatum

05. Oktober 2010



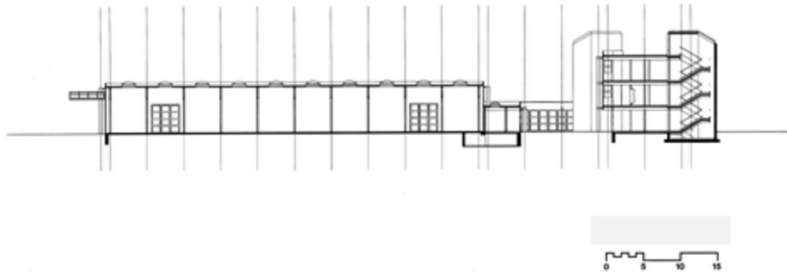
Pressegroßvertrieb Salzburg

DATENBLATT

Architektur: Manfred Meixner, Gert Cziharz, Cziharz + Meixner
Bauherrschaft: Pressegroßvertrieb Salzburg GesmbH

Funktion: Industrie und Gewerbe

Fertigstellung: 1978

Pressegroßvertrieb Salzburg

Schnitt