



© Hanspeter Schiess

Ein klingender Würfel

Die Gemeinde Röthis, eine kleine Ortschaft im Rheintal, stellte das zentrale Grundstück für ein Probelokal zur Verfügung. Das Musikhaus wird als zweigeschossiger Solitär seitlich versetzt zum bestehenden, noch zu nutzenden Bauernhaus situiert. Durch die präzise Stellung spielt es den Haupttakt des Bauernhauses frei und definiert gemeinsam mit dem Wirtschaftsteil eine offene Hofsituation. Von der Kreuzung wird der Neubau deutlich abgerückt, es entsteht mit den bestehenden Bäumen eine attraktive Platzsituation.

Mit seinem quadratischen Grundriss fügt sich das Gebäude maßstäblich und richtungsneutral ein. Das Obergeschoß wird als Probelokal genutzt. Dass dieses an zwei gegenüberliegenden Seiten verglast ist, erkennt man mit vertieftem Blick, oder noch deutlicher in der Nacht. Vertikale, starre Holzlamellen beruhigen außen in ihrer Gleichförmigkeit die Fassade und geben Innen ein gefiltertes, schönes Licht. Sämtliche raumhohen Fensterflächen stehen im gleichen Winkel schräg. Dies hat akustische Gründe, es gibt kein Flatterecho, und dass alle auch offenbar sind, putztechnische.

Im Erdgeschoss finden sich der Sitzungsraum des Musikvereines und das Cafe CABAKO mit Bäckerei. Die Einzelproberäume im Untergeschoss werden natürlich belichtet. Es entsteht durch die abgeboßchte Wiese ein attraktiver Hof. Auch nach Innen, zum Gang, ist großzügig verglast.

Das Gebäude wird als massive Stützen-Platten-Konstruktion mit vorgehängten Holzelementen ausgeführt und erfüllt Niedrigenergiestandard. Die Fassadenbekleidung aus Holzschindeln spricht die ortsübliche Material- und Oberflächensprache. Die vertikalen Holzlamellen interpretieren traditionelle Aufgaben von Fassadenfiltern neu. (Text: Martina Pfeifer Steiner)

Musikhaus Röthis

Rautenastraße 29
6832 Röthis, Österreich

ARCHITEKTUR

Cukrowicz Nachbaur Architekten

BAUHERRSCHAFT

Gemeinde Röthis

TRAGWERKSPLANUNG

merz kley partner

ÖRTLICHE BAUAUFSICHT

Thomas Marte

FERTIGSTELLUNG

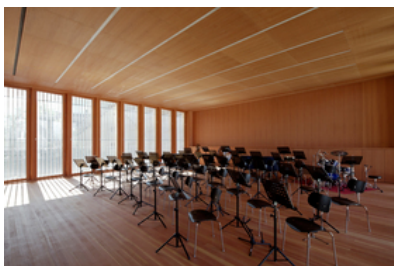
2010

SAMMLUNG

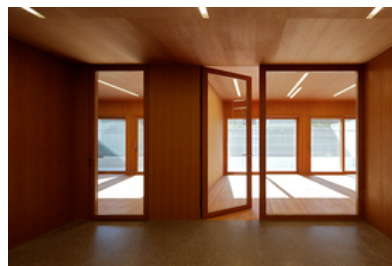
Vorarlberger Architektur Institut

PUBLIKATIONSdatum

06. März 2012



© Hanspeter Schiess



© Hanspeter Schiess



© Hanspeter Schiess

Musikhaus Röthis

DATENBLATT

Architektur: Cukrowicz Nachbaur Architekten (Andreas Cukrowicz, Anton Nachbaur-Sturm)

Bauherrschaft: Gemeinde Röthis

Mitarbeit Bauherrschaft: Bürgermeister Norbert Mähr

Tragwerksplanung: merz kley partner (Konrad Merz, Gordian Kley)

örtliche Bauaufsicht: Thomas Marte

Fotografie: Hanspeter Schiess

Bauphysik Akustik:

Karl Torghele Spektrum Dornbirn

HLS:

Werner Cukrowicz, Lauterach

Elektroplanung:

Wolfgang Dorner Dorner Plan Muntlix

Brandschutzplanung:

Gerhard Leibetseder IBS Institut für Brandschutztechnik Linz

Maßnahme: Neubau

Funktion: Gemischte Nutzung

Wettbewerb: 2007

Planung: 2008 - 2010

Ausführung: 2009 - 2010

Grundstücksfläche: 1.860 m²

Bruttogeschossfläche: 532 m²

Nutzfläche: 425 m²

Bebaute Fläche: 191 m²

Umbauter Raum: 2.214 m³

AUSFÜHRENDE FIRMEN:

Baumeister Schertler-Alge GmbH, Lauterach

Fertigteile W+M, Götzis

Bauspengler Ganath, Gisingen

Zimmermeister Nesensohn, Rankweil



© Hanspeter Schiess

Musikhaus Röthis

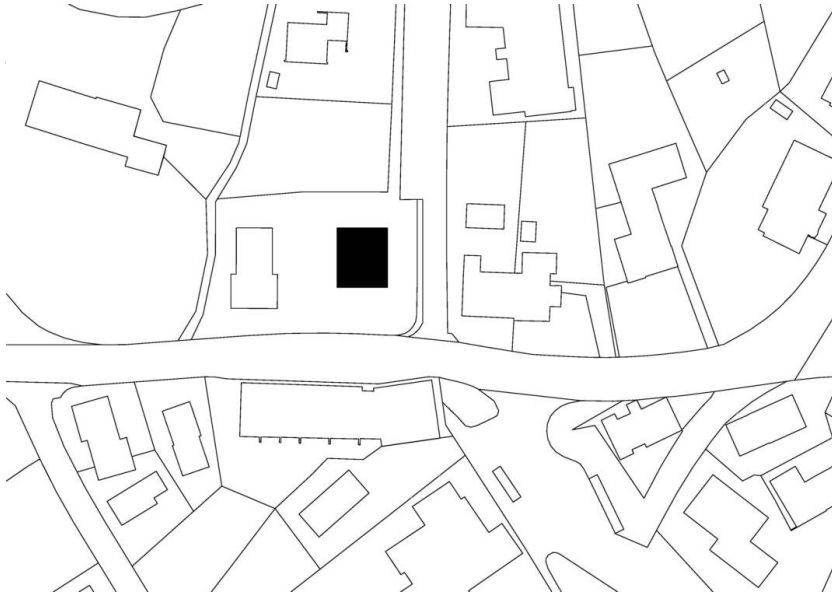
Schindeln Fassade Albert Hager, Mellau
 Elektroinstallationen Dorfelektriker, Götzis
 Personenlift Kone, Andelsbuch
 Heizung Sanitär HKS Nenzing
 Lüftung Kranz, Weiler
 Gerüstarbeiten Pfeiffer, Lauterach
 Estricharbeiten Lerbscher, Hard
 Baureinigung Fantom, Dornbirn
 Schlosser Geiger, Nenzing
 Schließanlage Klien, Rankweil
 Holzstiege Nesensohn, Rankweil
 Tischler Türen und Einbaumöbel Raffl, Krumbach
 Tischler Innenverkleidung und Einbaumöbel Lenz-Nenning, Dornbirn
 Holzfußböden Bauer, Schwarzach
 Fugen La Fugato, Hörbranz
 Malerarbeiten Bechtold, Muntlix
 Innenausstattung Bechtold, Muntlix
 Fenster Hartmann, Nenzing
 Sonnenschutz Remsy, Dornbirn
 Einrichtung Einbaumöbel Cafe Bachmann, Muntlix
 Geräte und Ausstattung Cafe Rein-Metos, Dornbirn
 Lose Möblierung Reiter, Rankweil
 Lose Möblierung Ludescher KEG, Röthis
 Außenanlagen Calzone, Rankweil
 Pflasterarbeiten Kröll, Röthis
 Kunststeinplatten Pfister, Röthis

AUSZEICHNUNGEN

6. Vorarlberger Hypo Bauherrenpreis
 In nextroom dokumentiert:
 6. Vorarlberger Hypo-Bauherrenpreis 2010, Auszeichnung

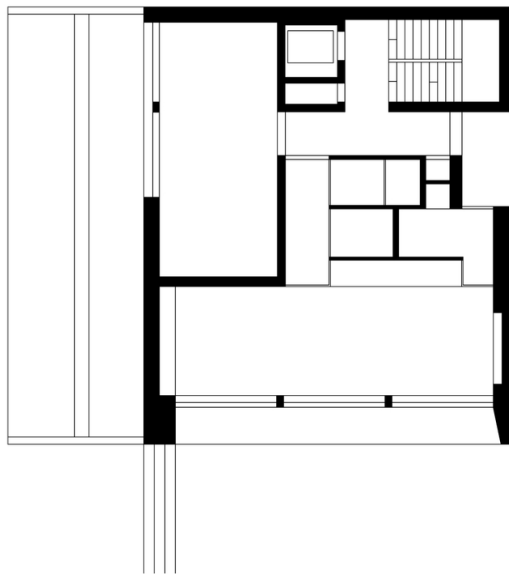
WEITERE TEXTE

Musikhaus Röthis, newroom, 28.09.2010



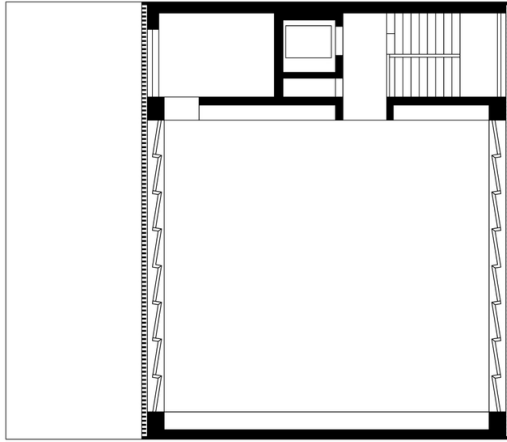
Musikhaus Röthis

Lageplan

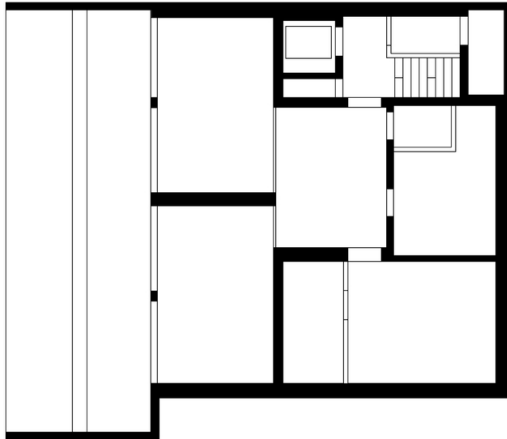


Grundriss EG

Musikhaus Röthis



Grundriss OG



Grundriss UG