



© Markus Bstieler

## Swarovski Kristallwelt Wien

Kärntnerstraße 24  
1010 Wien, Österreich

ARCHITEKTUR  
**Schlögl & Süß Architekten**

BAUHERRSCHAFT  
**D. Swarovski KG**

TRAGWERKSPLANUNG  
**ZSZ Ingenieure**

FERTIGSTELLUNG  
**2009**

SAMMLUNG  
**Architekturzentrum Wien**

PUBLIKATIONSdatum  
**03. Oktober 2010**



Das Geschäft bietet eine ideale Präsentationsbühne: auf drei Stockwerken, über Eck (Richtung Kärntnerstraße, Marco d'Aviano Gasse und Neuer Markt) ist die „Schauraum“-Wirkung auch vom Straßenraum aus dreidimensional erfahrbar. Arne Quinze entwarf beidseitig einsehbare Kuben, sie bilden einen optischer Brückenschlag zu den Verkaufs- und Inszenierungsflächen im Gebäudeinneren. Die innenliegende Tragstruktur wurde vom 1. Untergeschoß bis zur Decke des Mezzanins entfernt und durch eine neue Konstruktion aus Stahlbetonwänden, Stahlstützen und einem Stahlrost unter der bestehenden Decke im Mezzanin ersetzt. Dabei wurde der alten Basis - das Gebäude stammt aus dem 19. Jahrhundert - gleichsam ein raumgreifender Gebäudekubus implantiert. Die umhüllenden Wände des hinter Glas wahrzunehmenden „Haus im Haus“-Prinzips wirken wie aus einem Guss. Das Innere des Hauses wird von hellen, unifarbenden Tönen für Boden und Wand sowie von schwarz-spiegelnden Decken geprägt.

Der Besucher betritt die „Wunderkammer“ an der Ecke Kärntnerstraße und Marco d'Aviano Gasse durch eine Glas-Teleskopschiebetür, am Empfangstisch (sic!) vorbei wird der Blick auf den „Lake of Shimmer“ gelenkt: Tausende ansteuerbare oktagonale Aluminiumteilchen bilden eine vertikale silbrig schimmernde Fläche von über 88 Quadratmetern, die permanent in Bewegung ist und die drei Geschoße (Souterrain, Erdgeschoss, Mezzanin) verbindet (Design: Tokujin Yoshioka). (Martina Frühwirth, nach einem Text der Architekten)



© Markus Bstieler



© Markus Bstieler



© Markus Bstieler

**Swarovski Kristallwelt Wien****DATENBLATT**

Architektur: Schlögl & Süß Architekten (Hanno Schlögl, Daniel Süß)

Mitarbeit Architektur: Helmut Synek

Bauherrschaft: D. Swarovski KG

Tragwerksplanung: ZSZ Ingenieure

Lichtplanung: Martin Klingler

Fotografie: Markus Bstieler

Funktion: Konsum

Planung: 2008 - 2009

Fertigstellung: 2009

Grundstücksfläche: 534 m<sup>2</sup>

Bruttogeschossfläche: 534 m<sup>2</sup>

Nutzfläche: 1.000 m<sup>2</sup>

**AUSFÜHRENDE FIRMEN:****BAUMEISTER**

W.RUCK GmbH

Wildpretstraße

1060 Wien

**ROLLTREPPEN und AUFZUGANLAGE**

KONE AG

Forchheimergasse 34

1230 Wien

**TROCKENBAU**

LIEB BAU WEIZ

Birkfelder Straße 40

8160 Weiz

**STRASSEN-PFLASTER; KANAL**

TEERAG - ASDAG

Haidequerstraße 1

1111 Wien

**HAUSTECHNIK**

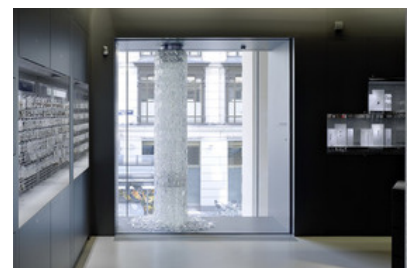
ORTNER GmbH



© Markus Bstieler



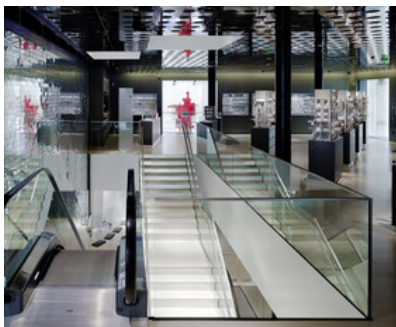
© Markus Bstieler



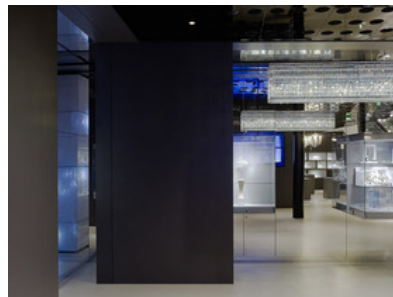
© Markus Bstieler

## Swarovski Kristallwelt Wien

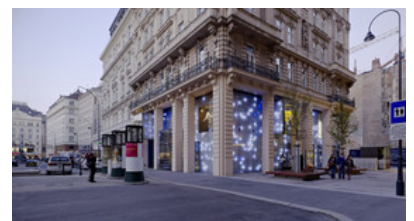
Biedermannngasse 3  
 1120 Wien  
 AUSSSEN FASSADE  
 GMS Glas Metall Salzgeber GmbH  
 Winsau 20  
 6850 Dornbirn  
 ELEKTRO INSTALLATIONEN  
 EAE Stöckl  
 Griesauweg 30  
 6020 Innsbruck  
 INNEN FASSADE  
 Otto Platter GmbH  
 Hauptstr. 130  
 6511 Zams  
 MALERARBEITEN  
 REKO Malerei – Anstrich GmbH  
 Lichtblaustraße 21  
 1220 Wien  
 DOPPELBODEN  
 ROWA – MOSER Handelsges.m.b.H  
 Bernhard-Höfel-Straße 7  
 6020 Innsbruck  
 METALLDECKE  
 Armstrong Metalldecken GmbH  
 Messendorferstraße 6  
 8041 Graz  
 FLIESENLEGER  
 Barsch Ofenbau- & Fliesenverlegungs -GmbH  
 Heumühlgasse 4  
 1040 Wien  
 ZARGEN UND TÜREN  
 Peneder Feuerschutz GmbH  
 Schlöglstr. 55  
 6060 Hall in Tirol  
 BODENBELÄGE  
 Wiedner Gesellschaft m.b.H.  
 Dittelbachstraße 12



© Markus Bstieler



© Markus Bstieler



© Markus Bstieler

## Swarovski Kristallwelt Wien

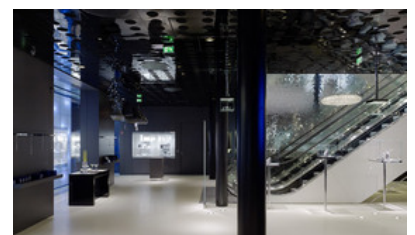
2640 Gloggnitz  
 MÖBELBAU SHOP  
 Oldenburger Möbelwerkstätten GmbH  
 Sanderstraße 21  
 D-49413 Dinklage  
 MÖBELBAU  
 Auer Holzmanufaktur GmbH  
 Haller Straße 135  
 6020 Innsbruck  
 BELEUCHTUNG  
 Light-com Lichtkomponenten GmbH  
 Agenbachsiedlung 16A  
 6070 Ampass  
 HOLZTÜREN  
 R&R Objektischlerei GmbH Wien  
 Carlberggasse 38/12  
 1230 Wien  
 MÖBEL  
 Bene Büromöbel AG  
 Schwarzwiesenstrasse 3  
 3340 Waidhofen/Ybbs  
 AUDIO & VIDEO  
 PKE Electronics AG  
 Computerstraße 6  
 1100 Wien



© Markus Bstieler



© Markus Bstieler



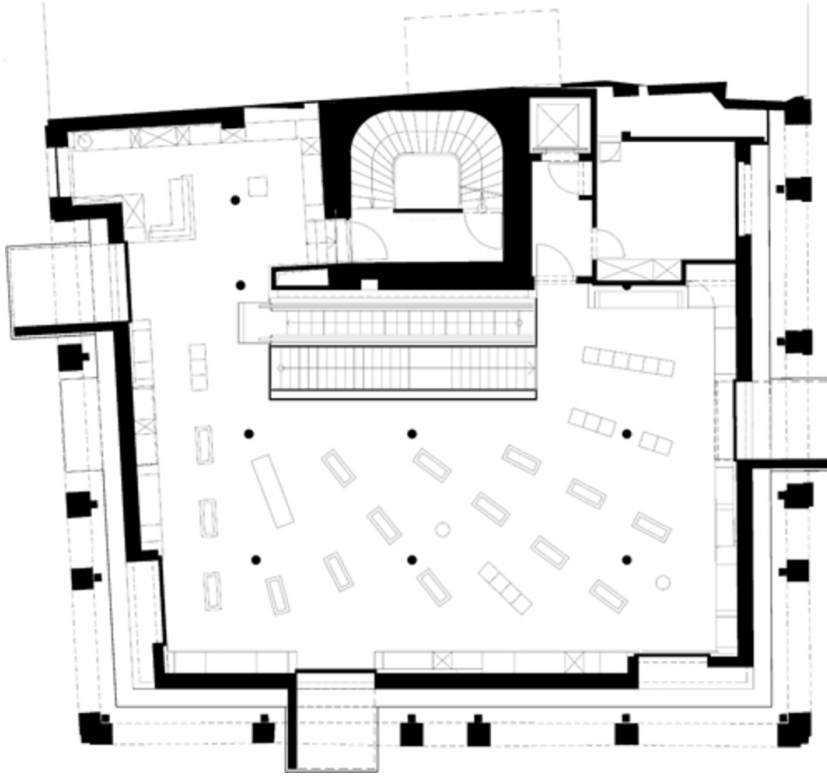
© Markus Bstieler

## Swarovski Kristallwelt Wien



© Markus Bstieler

## Swarovski Kristallwelt Wien



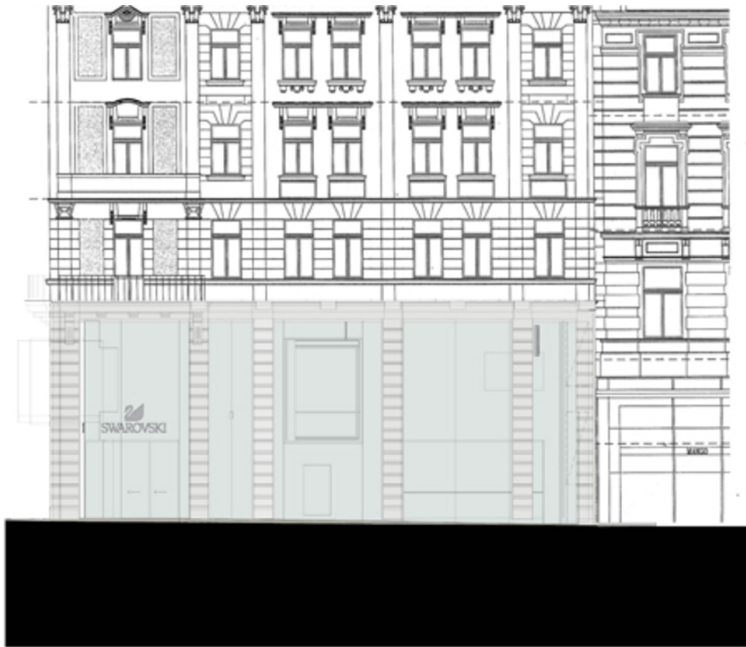
Grundriss OG1



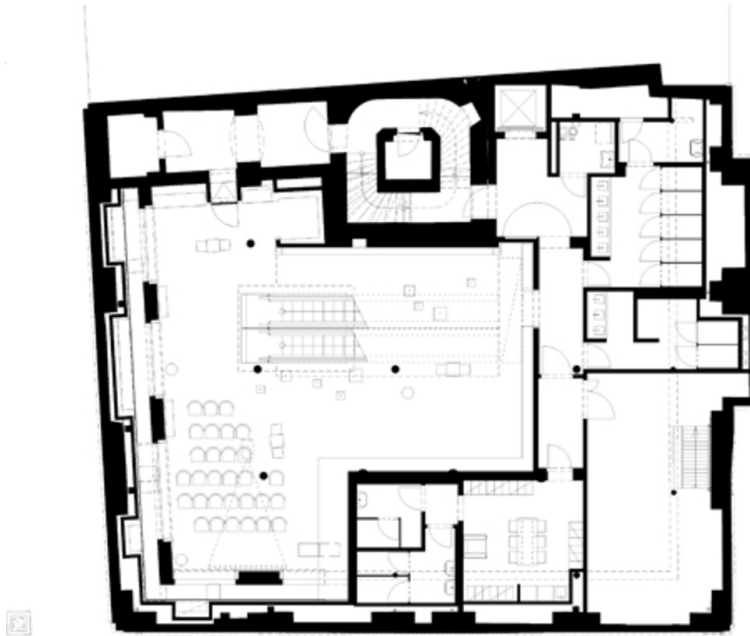
Ansicht 1



**Swarovski Kristallwelt Wien**

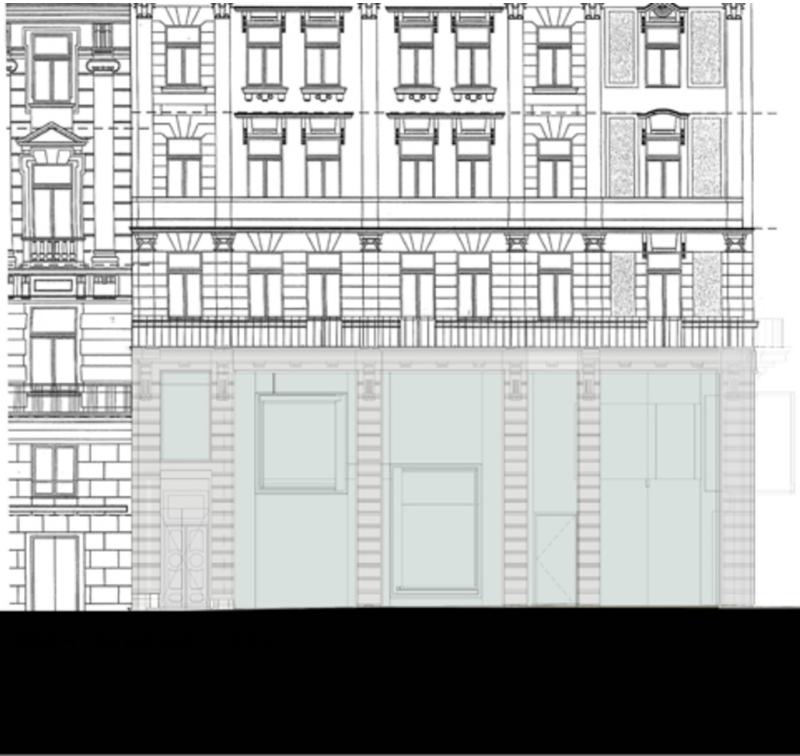


Ansicht 2

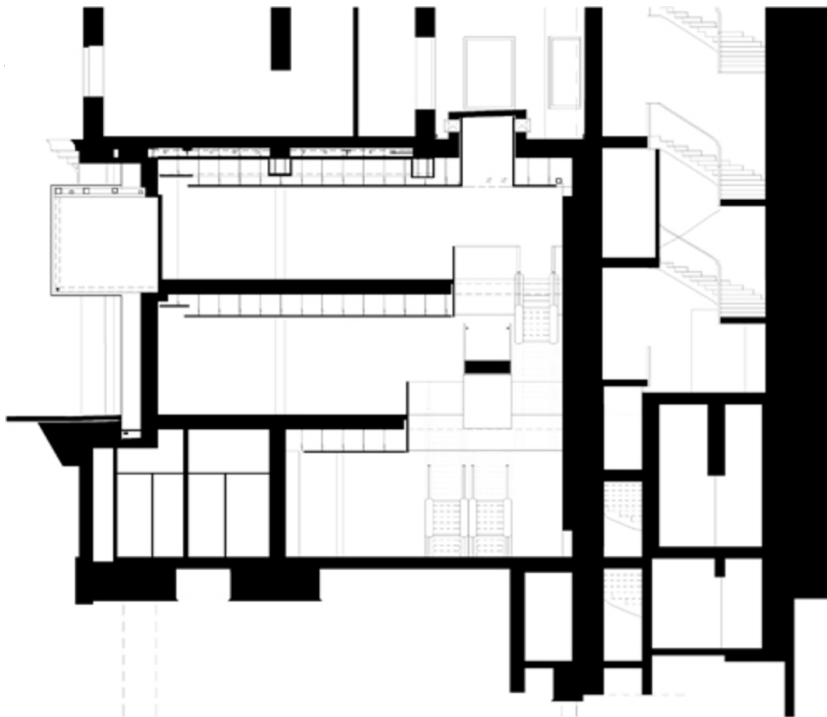


Grundriss

Swarovski Kristallwelt Wien



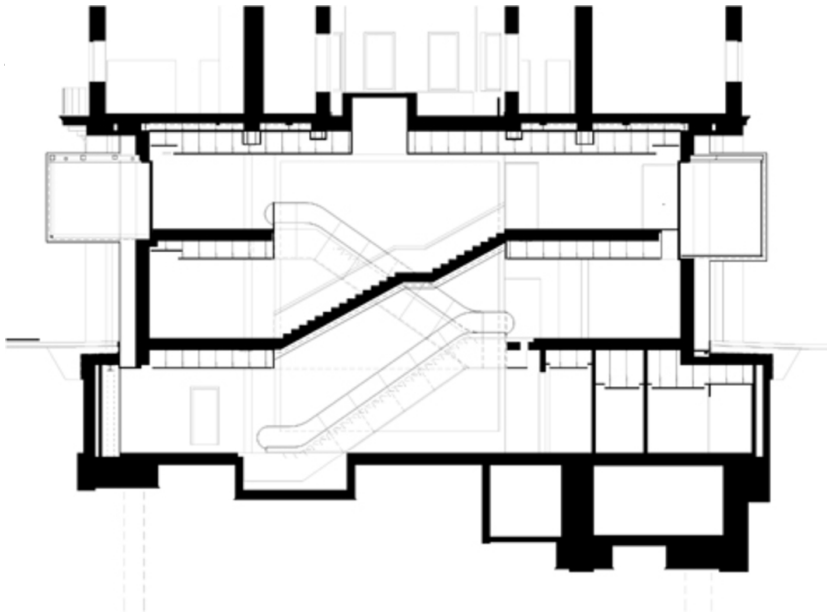
Ansicht 3



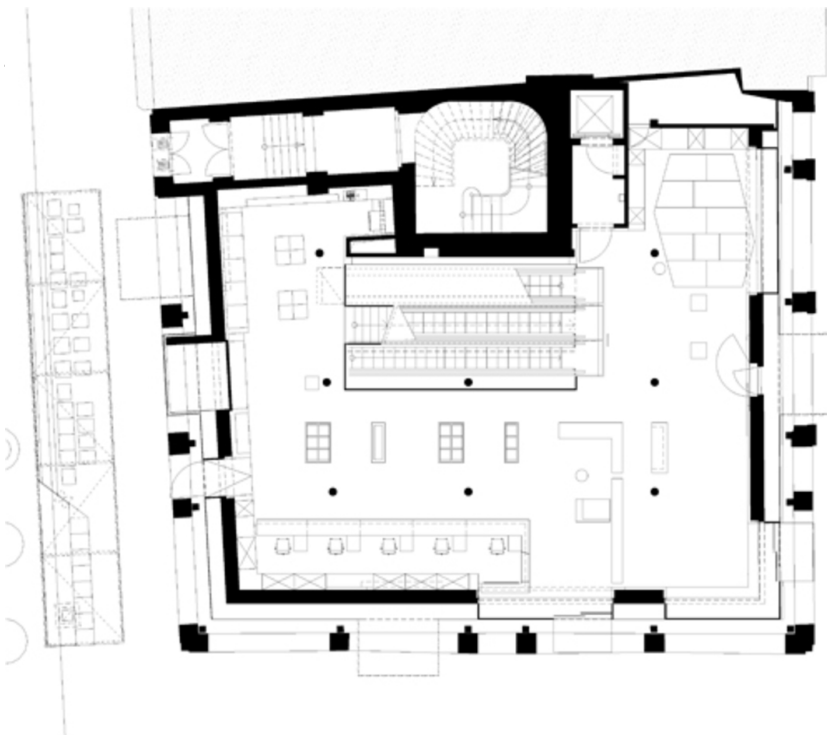
Schnitt



**Swarovski Kristallwelt Wien**



Schnitt



Grundriss EG