



© Christian Flatscher

## Haus G

Tirol, Österreich

ARCHITEKTUR  
**Architekt Daniel Fügenschuh ZT GmbH**

TRAGWERKSPLANUNG  
**FS1 Ziviltechniker GmbH**

FERTIGSTELLUNG  
**2010**

SAMMLUNG  
**aut. architektur und tirol**

PUBLIKATIONSdatum  
**23. Oktober 2010**



### Aufstockung und Sanierung Haus G.

Entlang der Straße von Innsbruck nach Hall erstreckt sich eine heterogene „Zwischenstadt“: Hochhäuser und Gewerbegebiete, Wohnanlagen, Bürogebäude und dazwischen immer wieder kleine Einfamilienhäuser mit Gärten. Ein solches, typisches Einfamilienhaus aus den 1960er Jahren – ein zweigeschossiger Ziegelbau mit Satteldach, über Eck laufendem Balkon und hölzernen Fensterläden – wurde von Daniel Fügenschuh um ein Geschoss erweitert, thermisch saniert und gleichzeitig optisch völlig verwandelt.

Der Bauherr zog vor einigen Jahren mit seiner Frau in das Obergeschoss des Elternhauses ein, für den geplanten Familienzuwachs wäre auf den ca. 75 qm zu wenig Platz gewesen. Ein Zubau kam nicht in Frage, der Garten mit alten Obstbäumen – eine kleine Oase im dicht verbauten Gebiet – sollte nicht angegriffen werden. Das von den Eltern bewohnte Erdgeschoss wurde kaum verändert, lediglich das Bad saniert, das Obergeschoss als Schlaf- und Arbeitsebene neu organisiert. Darüber wurde in Holzmassivbauweise ein neues Wohngeschoss errichtet, ein offener und stützenfrei gestalteter Wohnraum mit Küche und Essbereich. Auch die Fensteröffnungen der Untergeschosse blieben unangetastet, wurden im Obergeschoss jedoch nicht fortgesetzt. Hier holt ein rundumlaufendes Oberlichtband Licht und Panorama in die Wohnebene, die sich durch zwei Glasschiebetüren zu einem nach außen gelegtem Atrium öffnet.



© Daniel Fügenschuh



© Christian Flatscher



© Christian Flatscher

## Haus G

Das gesamte Haus wurde gedämmt und erhielt mit der vertikal durchgehenden Holzschalung ein komplett neues, turmartiges Erscheinungsbild. Ein neuer Ölbrennkessel und ein Pufferspeicher, der durch Solarpaneele am Dach zusätzlich aufgeheizt wird tragen neben der Dämmung dazu bei, dass der Energieverbrauch trotz Wohnraumerweiterung insgesamt um ein Drittel reduziert werden konnte. (Text: Claudia Wedekind)

### DATENBLATT

Architektur: Architekt Daniel Fügenschuh ZT GmbH

Tragwerksplanung: FS1 Ziviltechniker GmbH (Michael Fiedler, Christian Stöffler)

Fotografie: Christian Flatscher

Funktion: Einfamilienhaus

Planung: 2007

Fertigstellung: 2010



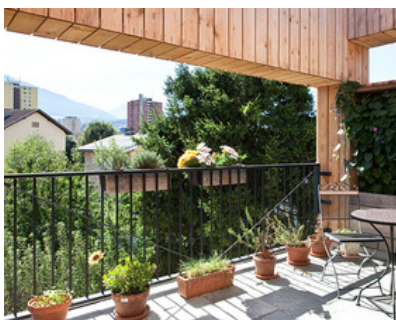
© Christian Flatscher



© Christian Flatscher



© Christian Flatscher

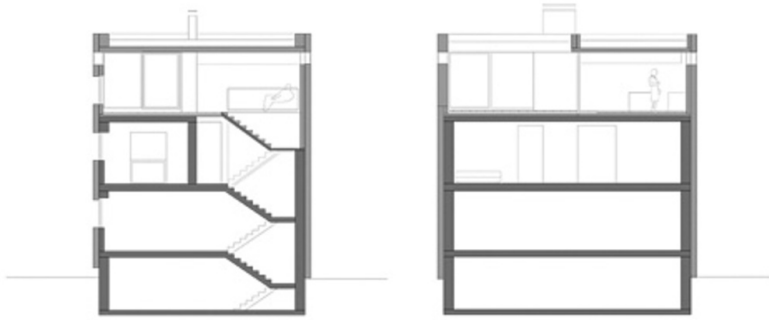


© Christian Flatscher



© Christian Flatscher

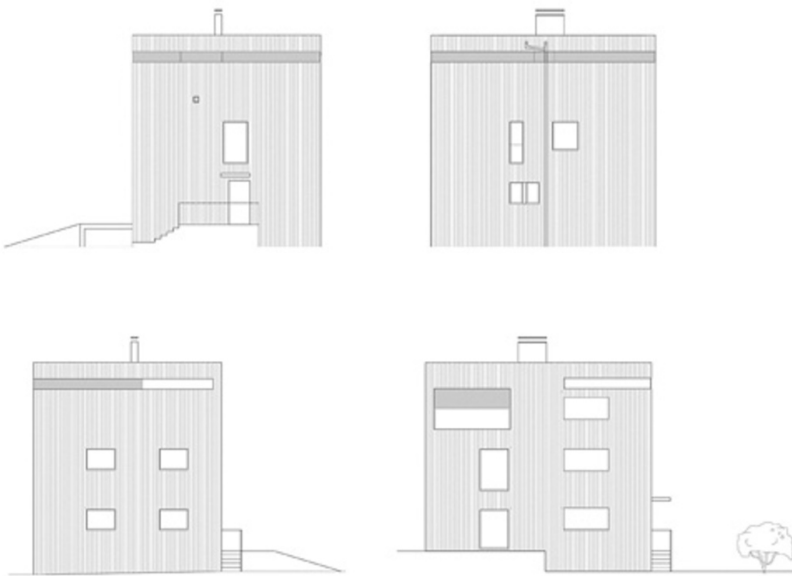
Haus G



Schnitte



Grundriss



Ansichten