



© Wolfgang Thaler

## Gewerbehof Missindorf

Goldschlagstrasse 172  
1140 Wien, Österreich

ARCHITEKTUR  
**HOLODECK architects**

BAUHERRSCHAFT  
**Wien Holding GmbH**

ÖRTLICHE BAUAUFSICHT  
**Vasko + Partner Ingenieure**

FERTIGSTELLUNG  
**2010**

SAMMLUNG  
**Architekturzentrum Wien**

PUBLIKATIONSdatum  
**18. Februar 2011**

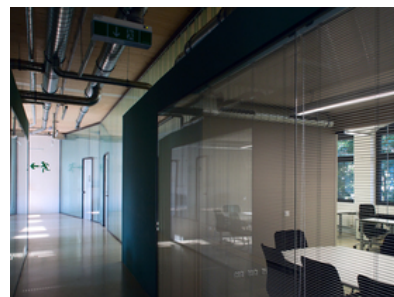


Das Gebäude der ehemaligen „Telefon-Actiengesellschaft“ ist mit seiner typischen Ziegelfassade bezeichnend für das Flair des Fabriks- und Arbeiterquartiers Breitensee und dessen Industrieanlagen von 1900. Die Nutzerstruktur des Bezirks verändert sich im Lauf der Geschichte, die alten Gewerbebauten weichen zugunsten neuer Betriebe und Wohnbauprojekte, größtenteils durch Abriss bedingt verschwindet die Identität des Bezirks sukzessive. Im Gegensatz dazu zeigt das vorliegende Projekt Ecke Goldschlagstraße / Missindorfstraße einen sensiblen Umgang mit der Substanz, die in ihrer Grundstruktur bestehen bleibt und mit adäquaten Um- und Ausbauten in zwei Bauphasen eine zeitentsprechende Neunutzung schafft.

Die fertiggestellte Projektphase 1 beinhaltet die bauliche Umsetzung des neuen Haupteingangs mit Zufahrt zum Wirtschaftspark, den Einbau des Cafés „barista14“ sowie den Ausbau des Seitentraktes für das Fernsehstudio „okto“ und das Bürokonzept „units“. Das dreiseitig verglaste Café schiebt sich mit seiner Stahl-Glas-Konstruktion als Riegel durch die Einfahrt und bildet hier ein kommunikatives Zentrum sowohl für die im Wirtschaftspark angesiedelten neuen Betriebe als auch für den umgebenden Stadtraum. Das Bürogeschoss der „units“ offeriert vermietbare Einheiten in Form von loftartigen Räumlichkeiten mit fertiger Infrastruktur und gemeinsam nutzbaren Besprechungsboxen. Zwischen den Büroräumen und dem Mittelgang schlängeln sich semitransparente Trennwände aus grünem Profilbauglas, in die verglaste Besprechungsboxen und uneinsehbare Abstellräume als modulare Einheiten gesteckt sind. Durch die nicht-orthogonale Anordnung der Trennwände und Boxen wird die Gangfläche zur räumlich interessanten Allgeminzone. (Text: Marion Kuzmany)



© Wolfgang Thaler



© Wolfgang Thaler



© Wolfgang Thaler

**Gewerbehof Missindorf**

## DATENBLATT

Architektur: HOLODECK architects (Marlies Breuss, Michael Ogertschnig)  
 Bauherrschaft: Wien Holding GmbH  
 Mitarbeit Bauherrschaft: DI Stefan Barasits  
 örtliche Bauaufsicht: Vasko + Partner Ingenieure  
 Fotografie: Wolfgang Thaler

Funktion: Gemischte Nutzung

Wettbewerb: 2007  
 Planung: 2007 - 2009  
 Ausführung: 2008 - 2010

Grundstücksfläche: 9.494 m<sup>2</sup>  
 Bruttogeschossfläche: 1.217 m<sup>2</sup>  
 Nutzfläche: 1.065 m<sup>2</sup>

## NACHHALTIGKEIT

Energiesysteme: Fernwärme  
 Materialwahl: Stahl-Glaskonstruktion

## PUBLIKATIONEN

Ausstellung 'Vienna Reloaded' im Kulturforum in Bratislava  
 Der Standard 'Einer macht den Lärm und alle profitieren' 27.1.10  
 Perspektiven 'Grösser Denken, Stadt entwickeln', 10/2009  
 Wettbewerbe Architekturjournal 263/264, ISSN 1015-4477

## AUSZEICHNUNGEN

GEBAUT 2009 Preis Stadtgestaltung Wien  
 Bauherrenpreis 2010 Nominierung

AzW tour 242 'fabrik und image 3', 12.12.10  
 Architekturtage 2010 'Alte Kasernen & neue Unternehmer', 29.5.10  
 In nextroom dokumentiert:  
 ZV-Bauherrenpreis 2010, Nominierung



© Wolfgang Thaler



© Wolfgang Thaler



© Wolfgang Thaler

Gewerbehof Missindorf



© Wolfgang Thaler



© Wolfgang Thaler



© Wolfgang Thaler

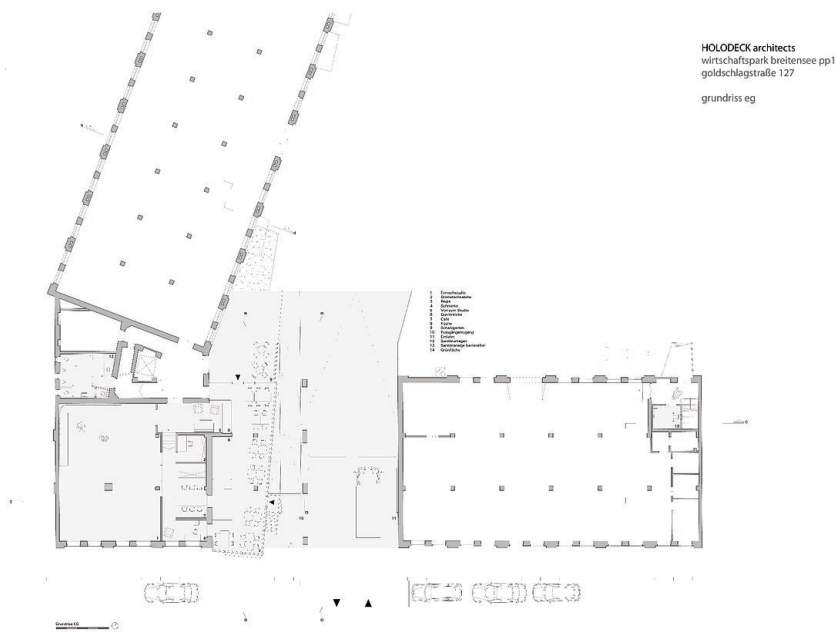


© Wolfgang Thaler

Gewerbehof Missindorf



Grundriss 2.OG



Grundriss EG

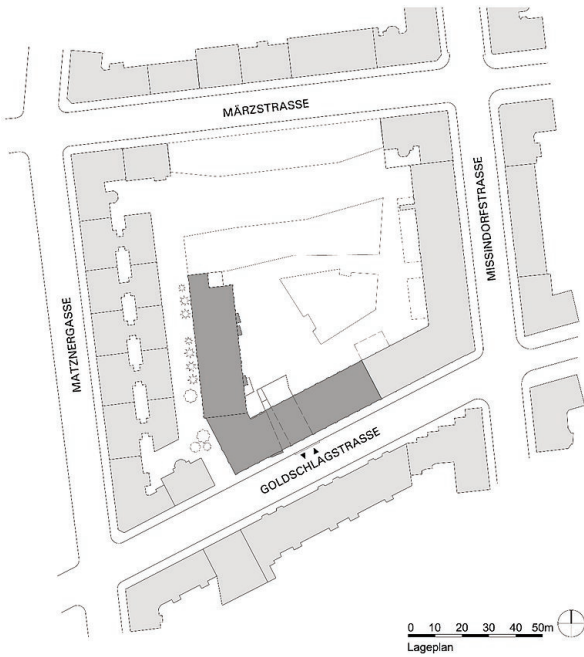


Ansicht Süd

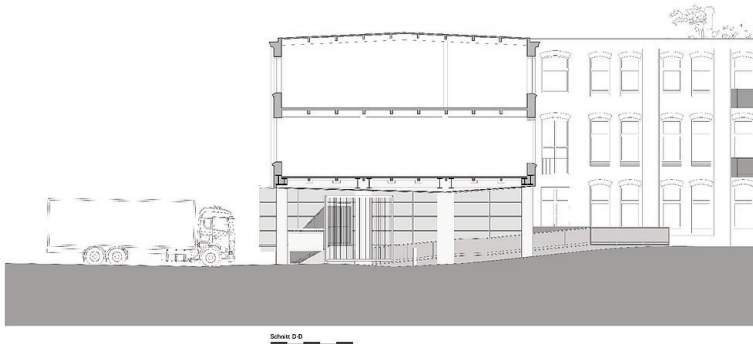
Gewerbehof Missindorf



Ansicht Ost



Lageplan



Schnitt D-D