



© Wolfgang Retter

Haus St in Lienz

Brennerleweg 1b
9900 Lienz, Österreich

ARCHITEKTUR

Pedit & Partner Architekten

TRAGWERKSPLANUNG

Tragwerksplanung Tagger

ÖRTLICHE BAUAUFSICHT

Georg Gruber

FERTIGSTELLUNG

2009

SAMMLUNG

Architekturzentrum Wien

PUBLIKATIONSdatum

18. November 2010

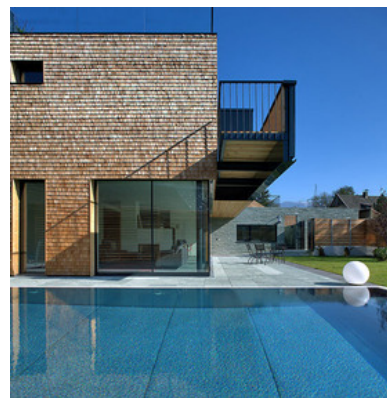


Das Grundstück mit Blick auf die Dolomiten, auf dem ein Einfamilienhaus mit Niedrigenergiestandard entstehen sollte, war dem Architekten schon längere Zeit bekannt. Die spezielle Topographie an einer Geländekante, die relativ kleine Fläche von 725 m² und gleichzeitig großen Anforderungen der Bauherren an das Raumprogramm ließen das Konzept eines teilweise in die Erde gesteckten Baukörpers entstehen. Um bei maximaler räumlicher Ausnutzung auch eine maximale Gartenfläche zu erhalten, wurde der in die steile Böschung an der östlichen Grundstücksgrenze eingegrabene Bauteil mit einer begrünten Dachterrasse versehen. Das Haus sollte neben vielen Räumen und Nebenräumen für die fünfköpfige Familie einen großen Wohn- und Essbereich mit direktem, sich nach Süden Richtung Landschaft und Dolomiten öffnenden Zugang zum Garten mit Pool, einen abgetrennten Fernsehraum, Fitnesszone und einen Gästetrakt mit eigenem Eingang beinhalten. Der ausgeklügelte Entwurf brachte eine beachtliche Nutzfläche von 385 m² hervor, die alle Funktionen und räumlichen Anforderungen in drei, sich durch verschiedene Materialien voneinander unterscheidenden Bauteilen unterbringt.

Der erste, in den Hang gegrabene Teil ist massiv, führt mit einem Zugang von außen in den Keller, in den Fitness- und Gästebereich und ist mit grünem Osttiroler Chloridschiefer verkleidet. Der lokale Stein zieht sich weiter als bestimmendes Element durch das ganze Haus, bekleidet die Fußböden im Erdgeschoss, die Wand im Stiegenhaus und die Terrasse. Der zweite, horizontale Baukörper ist durch die großen Glasfassaden des Wohnzimmers im Erdgeschoss und des Kinderzimmers im Obergeschoss transparent, an seinen nichtverglasten Außenfassaden bestimmen Holzlärchenschindeln das warme und solide Erscheinungsbild des Hauses. Als vertikaler Abschluss kontrastiert die nördliche, mit voroxidiertem Kupferblech versehene Fassade, die mit galanter Rundung in das Dach übergeht. (Text: Marion Kuzmany)



© Wolfgang Retter



© Wolfgang Retter



© Wolfgang Retter

Haus St in Lienz

DATENBLATT

Architektur: Pedit & Partner Architekten (Veit Pedit)

Mitarbeit Architektur: Bettina Lalics, Albert Frisinghelli, Johannes Schett, Javier Fernandez Cardama, Andrea Bodvay

Tragwerksplanung: Tragwerksplanung Tagger (Stephan Tagger)

örtliche Bauaufsicht: Georg Gruber

Lichtplanung: Klaus Pokorny

Fotografie: Wolfgang Retter

Funktion: Einfamilienhaus

Planung: 2007 - 2008

Ausführung: 2008 - 2009

Grundstücksfläche: 725 m²

Bruttogeschossfläche: 504 m²

Nutzfläche: 385 m²

Bebaute Fläche: 168 m²

Umbauter Raum: 1.542 m³

AUSFÜHRENDE FIRMIEN:

Baumeister: Bauunternehmung DI Walter FREY GmbH., A-9900 Lienz, Aguntstr. 34

Zimmermann: Holzbau Lusser, A-9920 Heinfels, Panzendorf 121

Fenstertischler: Wöhrer Fenster- Türen- Technik GmbH, A-4310 Mauthausen, Hart 11

Schwarzdecker: PARGGER HELMUTH, A-9912 Anras, Erlbrücke 20

Spengler: Dach: IVO MAJEROTTO GMBH; Fassade: DIG-Dach GmbH

Elektriker: Elektro Krautgasser GesmbH, A-9900 Leisach, Gries 60

Steinmetz: Franz & Robert Fritzer, Steinmetzmeister, A-9900 Lienz, Dolomitenstr. 24

Installateur HLS: Franz Fagerer Gesellschaft m.b.H., A-9900 Lienz, Tirolerstr. 13

Schlosser: FREY METALLTECH GMBH, A-9900 Lienz, 04852 – 62 2 36

Bautischler: IMT Möbelwerkstätte GmbH, A-9900 Nussdorf / Debant, Alt Debant 21

Möbeltischler: tischlerei tschapeller gmbh, A-9991 Dölsach 102

Schwimmbad: Berndorf Metall- und Bäderbau GmbH, A-2560 Berndorf

Bodenleger: Wohnen mit Hassler GmbH, A-9900 Lienz, Hauptplatz 15, CITY-CENTER 1. Stock

Sonnenschutz: HELLA Sonnen- und Wetterschutztechnik GmbH, A-9913



© Wolfgang Retter

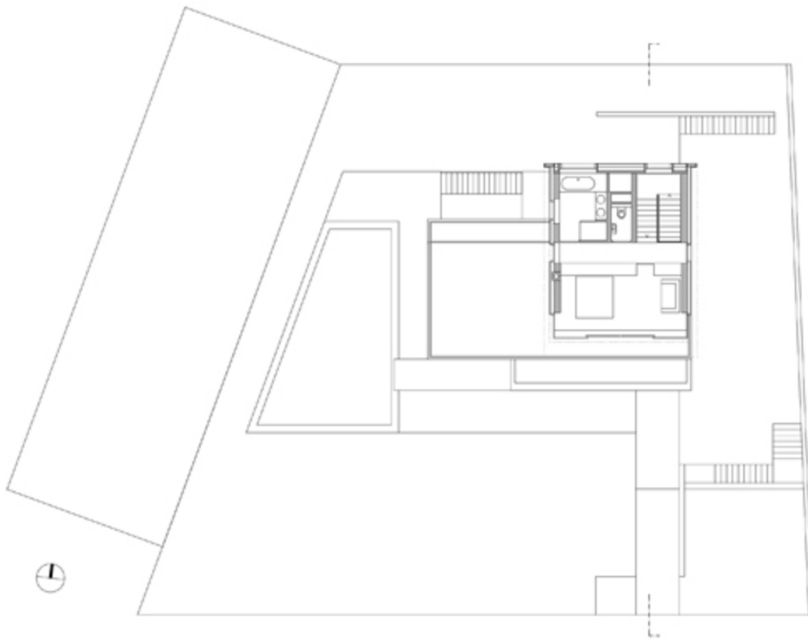


© Wolfgang Retter

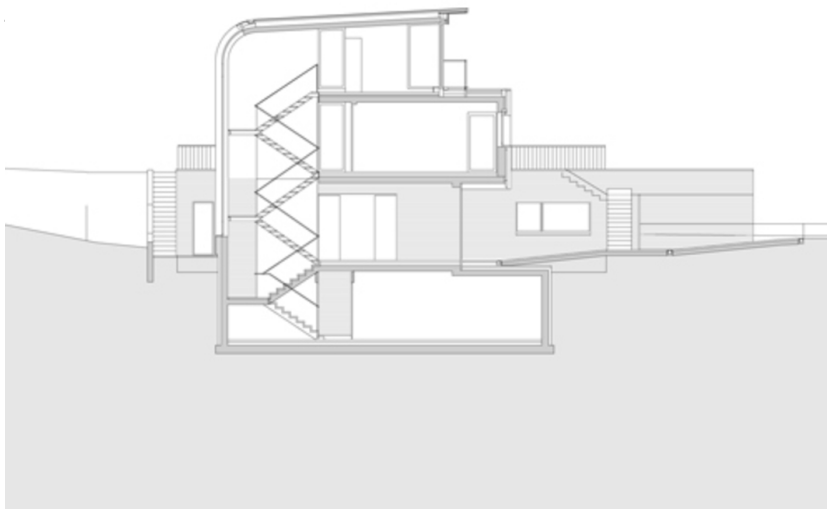
Haus St in Lienz

Abfaltersbach Nr. 125

Haus St in Lienz

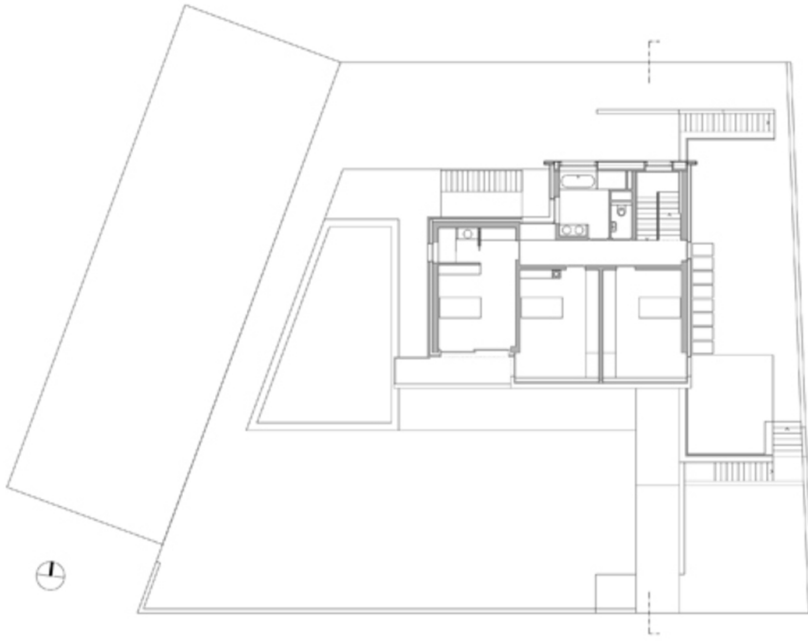


Grundriss DG

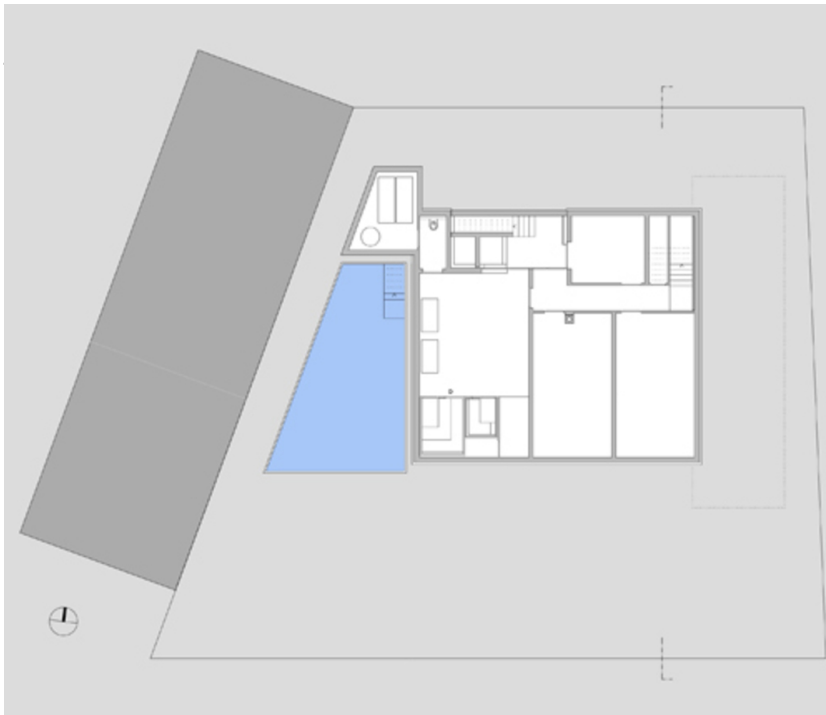


Schnitt

Haus St in Lienz

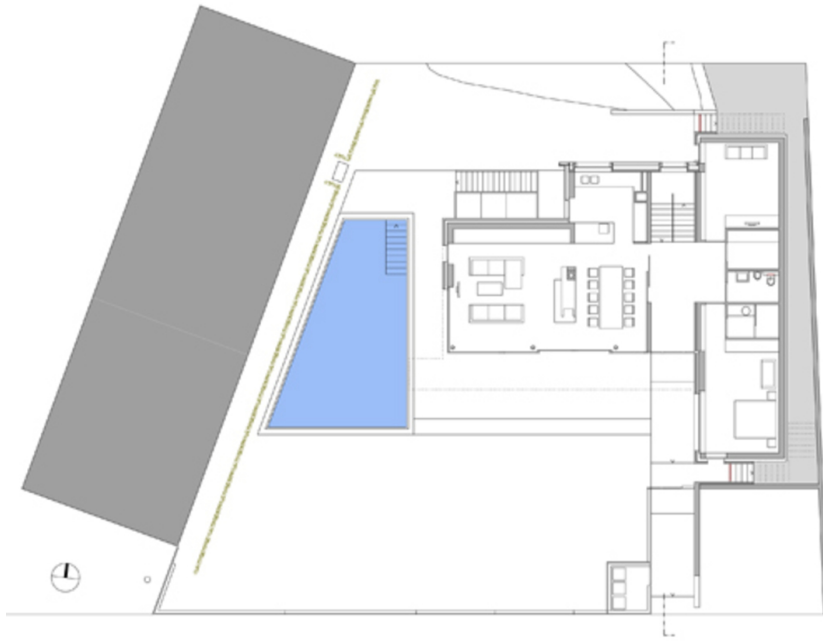


Grundriss OG



Grundriss KG

Haus St in Lienz



Grundriss EG