



© Angelo Kaunat

Werner Schmid gewann 2003 ein ambitioniertes Gutachterverfahren für den Neubau des Aluminium verarbeitenden Unternehmens. Die 73 x 53 Meter große Produktionshalle überspannen stützenfrei drei Stahlfachwerkträger, welche zudem der natürlichen Belichtung dienen. Außerdem tragen die Träger zur Gliederung und Lagerung des Industrieensembles bei. Diese Einbettung ins Umfeld unterstützt die Einkleidung mit grauen bzw. schwarzen Alu/Kunststoff/Alu-Verbundplatten, der Naturschutz hat ein dunkles Erscheinungsbild gefordert. Salzachseitig situiert ist das Hochregallager. Die An- u. Ablieferungshalle verbindet die Hallen und beherbergt auf dem Dach den Bürotrakt. Dort sind die Mitarbeiter dem Gewerbegebiet enthoben, arbeiten in einem kommunikativen, räumlich erhöhten Zentralbereich und einem Kranz mit Besprechungszimmern und Einzelbüros als Rückzugsmöglichkeit. (Text: Norbert Mayr)

AMARI Headquater

Industriestraße 54
5600 St. Johann im Pongau, Österreich

ARCHITEKTUR
Werner Schmid

BAUHERRSCHAFT
Amari Austria GmbH

TRAGWERKSPLANUNG
Baucon ZT GmbH

ÖRTLICHE BAUAUFSICHT
AIS bau- & projektmanagement GmbH

FERTIGSTELLUNG
2006

SAMMLUNG
Initiative Architektur

PUBLIKATIONSdatum
22. November 2011



© Angelo Kaunat



© Werner Schmid



© Werner Schmid

AMARI Headquater**DATENBLATT**

Architektur / Entwurf: Werner Schmid

Bauherrschaft: Amari Austria GmbH

Tragwerksplanung: Baucon ZT GmbH

örtliche Bauaufsicht: AIS bau- & projektmanagement GmbH

Haustechnik: TAP (Technische Anlagen Planungsteam GesmbH)

Fotografie: Angelo Kaunat

Funktion: Industrie und Gewerbe

Wettbewerb: 2004

Ausführung: 2005 - 2006

Grundstücksfläche: 20.378 m²

Nutzfläche: 9.575 m²

Bebaute Fläche: 8.501 m²

Umbauter Raum: 82.133 m³

PUBLIKATIONEN

Otto Kapfinger, Roman Höllbacher, Norbert Mayr: Baukunst in Salzburg seit 1980 Ein Führer zu 600 sehenswerten Beispielen in Stadt und Land, Hrsg. Initiative Architektur, Mury Salzmann Verlag, Salzburg 2010.



© Werner Schmid

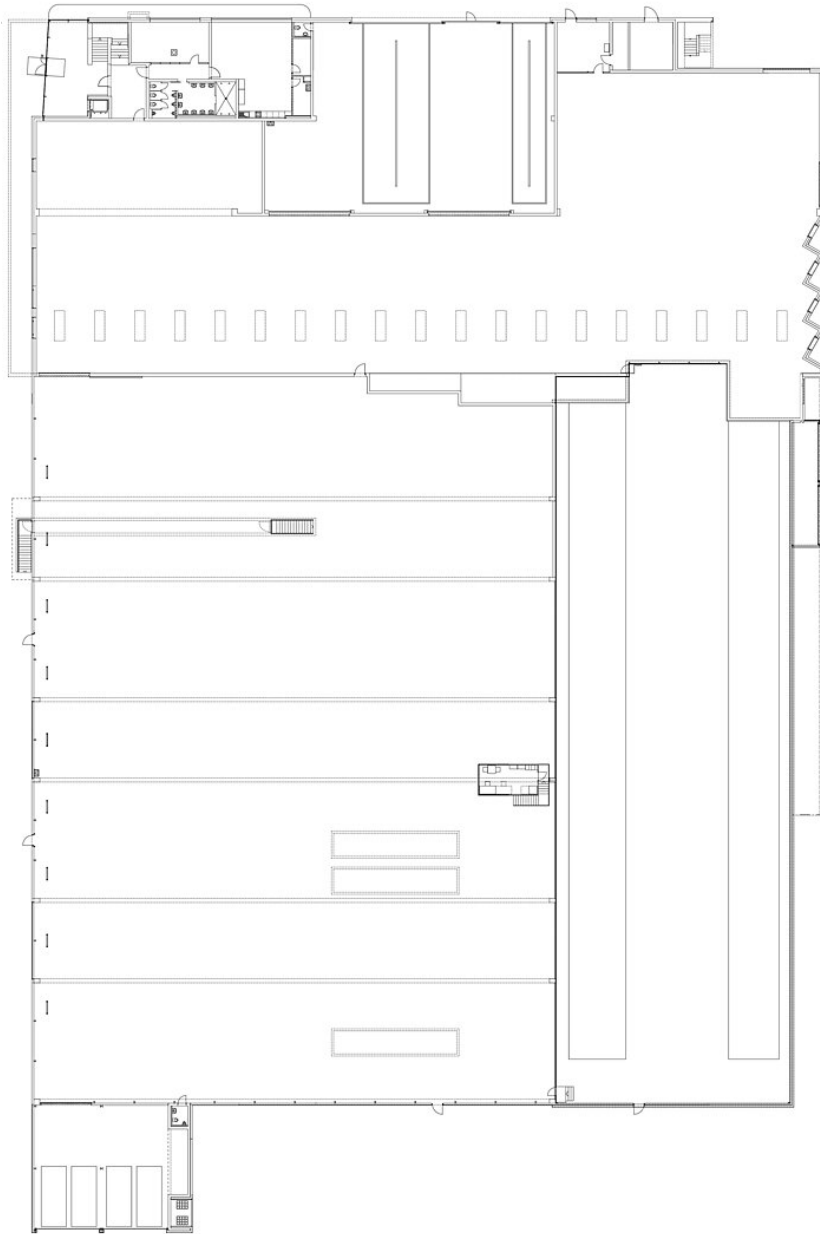


© Werner Schmid



© Werner Schmid

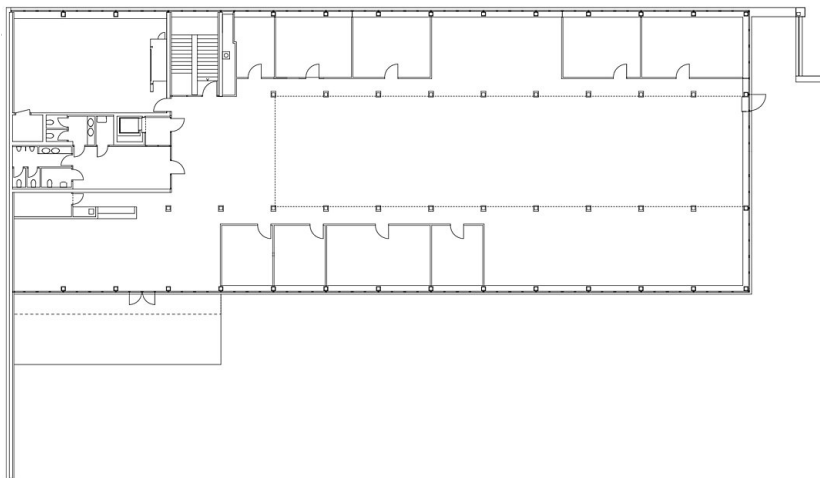
1st Floor



AMARI Headquater

Grundriss Erdgeschoss

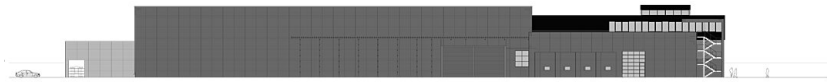
2nd Floor



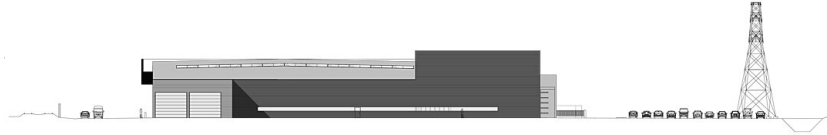
Grundriss Obergeschoss



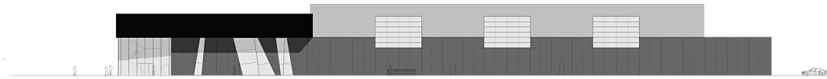
AMARI Headquater
Nordansicht



Ostansicht



Südansicht



Westansicht