



© Walter Ebenhofer

## Berufsschule 8 Linz

Glimpfingerstraße 8b  
4020 Linz, Österreich

ARCHITEKTUR  
**HERTL.ARCHITEKTEN**

BAUHERRSCHAFT  
**Landes-Immobilien GmbH**

TRAGWERKSPLANUNG  
**Födermayr & Ott**

FERTIGSTELLUNG  
**2010**

SAMMLUNG  
**afo architekturforum oberösterreich**

PUBLIKATIONSdatum  
**02. Dezember 2010**



Hertl.Architekten haben auf dem Berufsschul-Campus zuvor das Internatsgebäude und die Doppelsporthalle umgebaut. In weiterer Folge wurde die bestehende Schule für Öko-Installateure einer Fassaden- und Klassenzimmersanierung unterzogen. Um eine logisch anmutende, gesamtheitliche Erscheinung zu erreichen, ist das Prinzip der Bekleidung mit changierenden, unregelmäßig wechselnden Bändern für den Schulbaukörper aufgegriffen worden, jedoch leicht variiert. Da die Bänder die halbe Höhe der zur Belichtung der Klassenräume notwendigen Fensterbänder aufweisen sollten, breitet sich eine vorgesetzte zweite Fassade über der davon unabhängigen Lochung der Außenwand aus. Die den ersten Baukörpern ähnliche Textur wird anstelle von unterschiedlich glänzenden Materialien gleicher Farbe hier mit differenziert geneigten Rauchglasscheiben aufgebaut. Deren Spiegelbilder sind als Ausschnitte der Landschaft mit jeweils anderer Helligkeit zusammengesetzt. Das Glas erlaubt Durchblicke aus dem Gebäudeinneren bei gleichzeitiger Beschattung der großen Fenster dahinter.

Einzel in den Klassen situierte Lüftungsgeräte mit Wärmerückgewinnung versorgen die Räume mit Frischluft, sie sind vor Ort präsent und dienen damit den Schülern auch als fachspezifische Schauobjekte. Zusätzliche atmosphärische Verbesserung bewirken lärmämpfende Akustikelemente für Decken- und Wandflächen. Das neue Dach über dem zentralen Treppenhaus ist als gelochte Platte ausgeführt und trägt zum Überhitzungsschutz des Hauses bei.

Die Eingangssituation wurde räumlich so verändert, dass nun eine klar lesbare Zugangsloggia im Inneneck zweier Baukörper den Ankommenden einlädt, und das Eintreten durch die niedrige geschützte Zone in eine hohe mit Oberlicht erhellte Halle zur spannenden Bewegungssequenz wird.

Die Freiräume am Campus verbinden sich zu differenziert bespielbaren, reizvollen Orten edukativer und sozialer Nachhaltigkeit.

(Text: Architekten)



© Walter Ebenhofer



© Walter Ebenhofer



© Walter Ebenhofer

## Berufsschule 8 Linz

### DATENBLATT

Architektur: HERTL.ARCHITEKTEN (Gernot Hertl)

Mitarbeit Architektur: Projektleitung: Christian Spindler

MitarbeiterInnen: Michael Albrecht, Catrin Kuchta-Schrader, Heidemarie Pranzl

Bauherrschaft: Landes-Immobilien GmbH

Tragwerksplanung: Födermayr & Ott

Bauphysik: TB Mayr

Haustechnik: TB Priesner

Fotografie: Walter Ebenhofer

Gebäudesimulation TAS

Funktion: Bildung

Wettbewerb: 2002

Planung: 2005

Ausführung: 2009 - 2010

### AUSFÜHRENDE FIRMEN:

Glasfassade Metallbau Federer, Baumeister Traussner, Dachdecker/Spengler

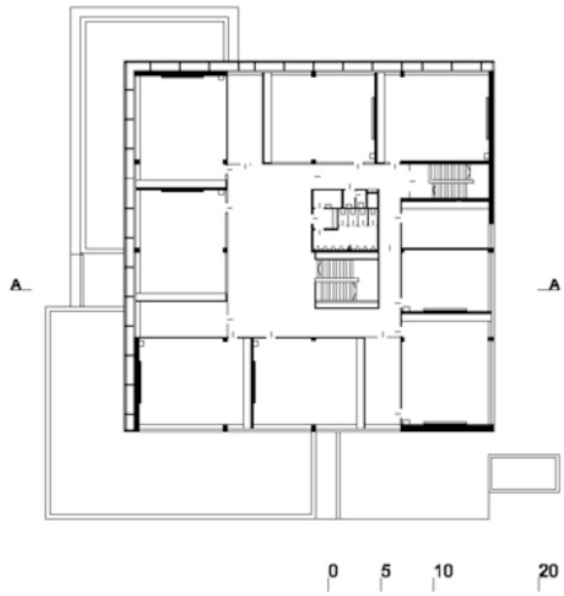
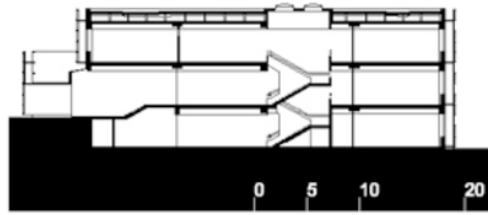
Dallinger, Haustechnik/Elektro Siemens Elin, Möbeltischler Stranig, Beleuchtung

Zumtobel



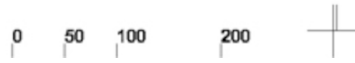
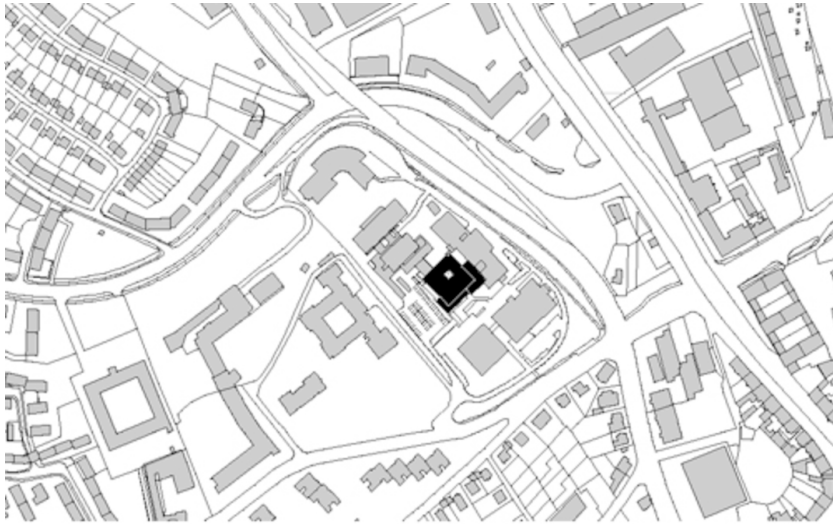
© Walter Ebenhofer

Berufsschule 8 Linz



Schnitt A + OG1

**Berufsschule 8 Linz**



Lageplan