



© Markus Bstieler

Die für die IIG – Innsbrucker Immobilien GmbH & CoKG errichtete Wohnanlage befindet sich mitten im kleinteiligen und ländlich geprägten Dorfkern von Amras, zwischen Widum und der 2007 von riccione Architekten erweiterten Volksschule einerseits und dem von massiven Bauernhöfen geprägten historischen Straßenraum der Geyerstraße. Den in dieser Straße liegenden, ehemaligen Bauernhof „Oberer Gratl“ in ein Vereinsheim umzugestalten war ebenfalls Bestandteil des 2005 ausgeschriebenen Architekturwettbewerbs, den Giner + Wucherer mit ihrem Projekt für sich entscheiden konnten.

Der in der Schutzzone liegende Bauernhof wurde so revitalisiert, dass seine Charakteristik bewahrt wurde und trotzdem die neue Nutzung als Haus für die zahlreichen Vereine wie Musikkapelle und Kirchenchor, Trachtenverein, Skiclub, Amraser Matschgerer und Jungbauernschaft deutlich ablesbar ist.

Die ebenfalls in der Schutzzone errichtete Wohnanlage besteht aus drei Baukörpern, die sich an der vorhandenen Bebauungsstruktur und deren Höhenentwicklung orientieren. Ein durch die Wohnanlage geführter, öffentlicher Fußweg verbindet die Volksschule mit dem Vereinsheim, wo die ganztagsbetreuten Volksschüler:innen ihr Mittagessen erhalten. (Text: Claudia Wedekind)

Wohnanlage und Vereinsheim Amras

Geyerstraße 88 und 86
6020 Innsbruck, Österreich

ARCHITEKTUR

Giner + Wucherer

BAUHERRSCHAFT

IIG

TRAGWERKSPLANUNG

Alfred Brunensteiner

FERTIGSTELLUNG

2011

SAMMLUNG

aut. architektur und tirol

PUBLIKATIONSdatum

14. August 2013



© Markus Bstieler



© Markus Bstieler



© Markus Bstieler

Wohnanlage und Vereinsheim Amras

DATENBLATT

Architektur: Giner + Wucherer (Thomas Giner, Erich Wucherer)

Bauherrschaft: IIG

Tragwerksplanung: Alfred Brunensteiner

Fotografie: Markus Bstieler

Maßnahme: Sanierung

Funktion: Gemischte Nutzung

Wettbewerb: 2008

Planung: 2008

Ausführung: 2009 - 2011

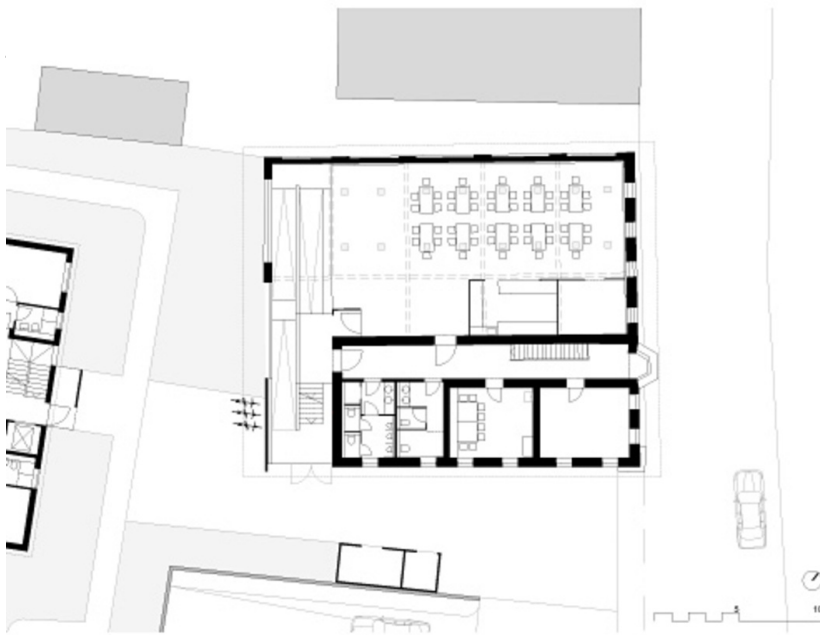


© Markus Bstieler

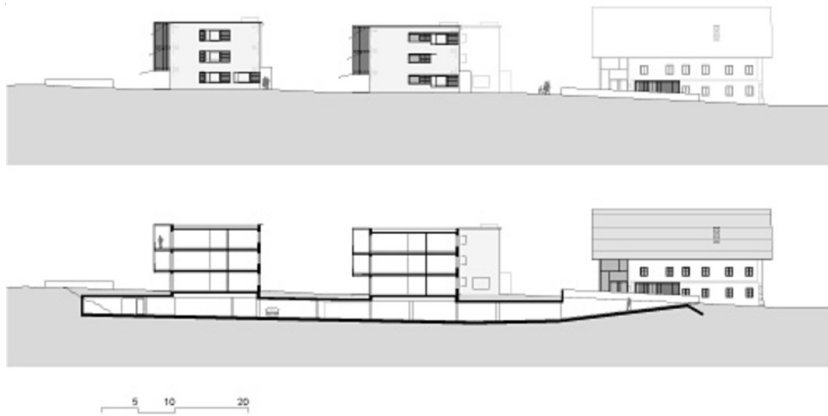


© Markus Bstieler

Wohnanlage und Vereinsheim Amras



Grundriss OG



Ansicht schnitt



Grundriss

Wohnanlage und Vereinsheim Amras



Lageplan