



© allmermacke

dag – Dachhausbau in Wien

Wien, Österreich

ARCHITEKTUR
allmermacke

TRAGWERKSPLANUNG
Margarete Salzer

FERTIGSTELLUNG
2010

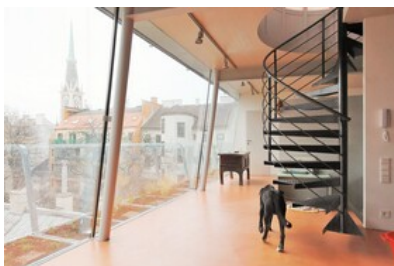
SAMMLUNG
Architekturzentrum Wien

PUBLIKATIONSdatum
16. Dezember 2010



Der 147m² große, rechteckige Dachraum wird durch Kaminwände in zwei Hälften geteilt. Die bestehenden Mauern bilden hier quasi das Rückgrad, um das sich das Entwurfskonzept aufbaut. Die straßenseitige Hälfte ist mit einem Tonnendach überwölbt, das bis auf einen bodennahen Licht- und Luftschlitz vollkommen geschlossen ist. Entlang der Kaminmauern führt eine transparente Galerie aus Metallgitterrost über die Räume im Straßentrakt, verbindet und erweitert diese. Längs der Galerie liefert eine Schrägverglasung, die auch Zugang zur Dachterrasse verschafft, Oberlicht für die drei Zimmer und ein Bad. Unter der Galerie werden die einzelnen Räume mit Holzschwingtüren, die in die Trennwände wie Schiffskajütentüren eingeschnitten sind, verbunden. Der hofseitige Teil ist ganzseitig verglast, öffnet sich zu einem großzügigen Wohnraum mit Küche und führt über eine Wendeltreppe auf die darüber liegende Dachterrasse.

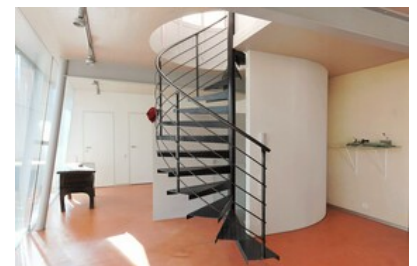
Interessante Durchblicke und Ausblicke, die immer wieder neue Perspektiven entdecken lassen, sowie räumliche Offenheit unter Wahrung von Rückzugsnischen bestimmen das Konzept. Intelligente unkonventionelle Detaillösungen und rohe Materialien, wie vorgefertigte Brettsperrholzplatten, unbehandelter Stahl, Sichtestrichboden und Lehmputz verleihen dem Innenausbau speziellen Charakter. Küchen-, Garderobe- und Badmöbel sind von den Architekten entworfen, darüber hinaus unterstreicht der Einsatz unterschiedlichster Wohnmöbel das unprätentiöse Flair. (Text: Marion Kuzmany)



© allmermacke



© allmermacke



© allmermacke

dag – Dachausbau in Wien

DATENBLATT

Architektur: allmermacke (Karen Allmer, Florian Macke)

Tragwerksplanung: Margarete Salzer

Bauphysik: IBO, DI Kai Lange

Maßnahme: Aufstockung

Funktion: Dachbodenausbau

Planung: 2007

Ausführung: 2009 - 2010

Nutzfläche: 155 m²

NACHHALTIGKEIT

Energiesysteme: Gas-/Ölbrennwertkessel

Materialwahl: Holzbau, Vermeidung von PVC für Fenster, Türen, Vermeidung von PVC im Innenausbau

AUSFÜHRENDE FIRMEN:

Baumeister: Optimumbau

Zimmerei: Unfried

Dachdecker+Spengler: Drascher

Verglasung: Schinnerl Stahlbau

Haustechnik: Ing. Christian Köhler

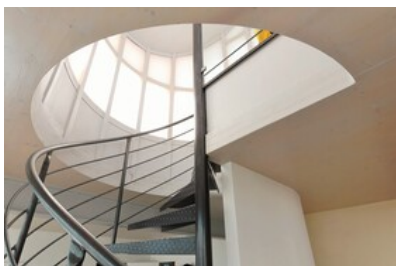
Elektro: Elektro Technik Novy

Tischlerei: Werkstätte Johann Wegscheider

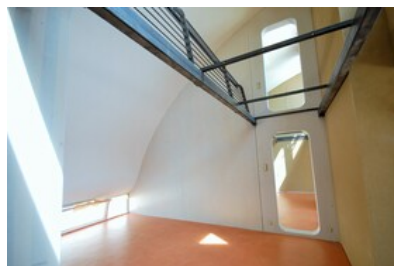
Schlosser: Transformer Metallbau

Maler: Georg Preiml

Tadelakt: Reinhold Bartosch



© allmermacke



© allmermacke



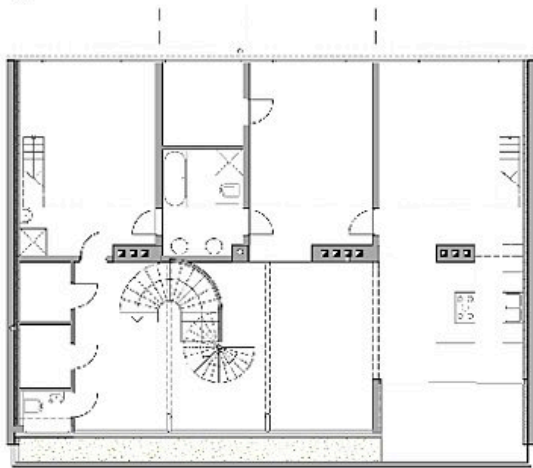
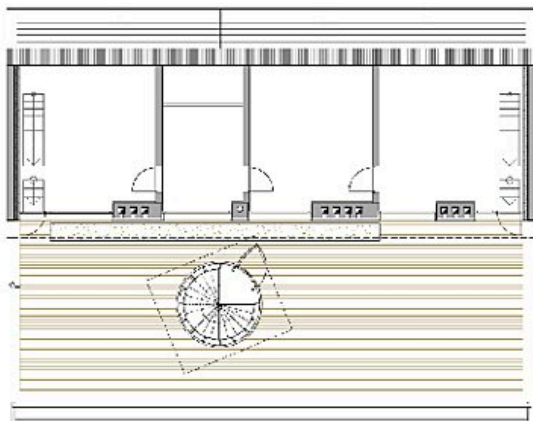
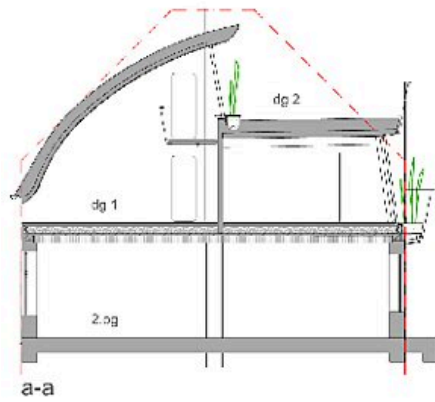
© allmermacke

dag – Dachausbau in Wien



© allmermacke

dag – Dachausbau in Wien



Grundrisse und Schnitt