



© Bruno Klomfar

Sohm Holzbau - Büro und Halle

Bübel 818
6861 Alberschwende, Österreich

ARCHITEKTUR
Hermann Kaufmann

BAUHERRSCHAFT
Sohm HolzBautechnik

TRAGWERKSPLANUNG
**gbd ZT GmbH
Mader & Flatz**

ÖRTLICHE BAUAUFSICHT
Sohm HolzBautechnik

FERTIGSTELLUNG
2009

SAMMLUNG
Vorarlberger Architektur Institut

PUBLIKATIONSdatum
26. November 2012



Innovative Holzbautechnik in den Vordergrund gerückt

Das Holzbauunternehmen Sohm erfuhr auf einem zugekauften Grundstück eine bauliche Erweiterung. Wo andersorts gerne das Bürogebäude prominent zur Schau gestellt wird, ist hier ebendieses zurückversetzt. Die innovativen Holzserzeugnisse der Firma werden bei dem Gebäude in den Vordergrund gerückt, wodurch eine sympathische Anordnung entsteht: vorne sieht man das Produkt, die Arbeit, das Leben. Die Bregenzerwälder Firma produziert unter anderem Diagonal-Dübelholz, also Massivholzelemente, die nicht verleimt sind, sondern durch diagonal eingepresste Buchendübel formstabil verbunden sind.

Der Neubau nutzt das unregelmäßige, stark abfallende Grundstück komplett. Im massiven Sockelgeschoss, welches teilweise in den Hang hineingesetzt ist, sind Lagerflächen und eine neue Heizanlage untergebracht. Darüberliegend befindet sich die große überdachte Mehrzweckhalle und der komplett aus Holz errichtete, zweigeschossige Büroteil.

Eingefasst wird der Bau durch eine Hülle aus vertikalen Holzlamellen und Plexiglasstreifen, wodurch die Vernetzung der großflächigen Halle mit dem kleinteiligen Bürogebäude zu einem architektonischen Ganzen gelingt. Gleichzeitig löst sich der Bau durch die Lamellenstruktur in seine konstruktiven Elemente auf. Frontal zur Fassade stehend blickt man in die Halle hinein. Im Vorbeifahren wirkt die parallel zur Bundesstraße liegende Fassade geschlossen und das Firmenlogo wird sichtbar. An der abgerundeten Ecke ist die Fassade großzügig geöffnet, was einladend wirkt und den Blick in die Werkhalle erlaubt. Das Dach der Mehrzweckhalle liegt auf dem Bürobau auf. Durch Schlitze zwischen den einzelnen Deckenelementen kann Tageslicht einfallen, wodurch eine freundliche Atmosphäre geschaffen wird. Der Bürotrakt ist vollständig in naturbelassenen Holzdübelelementen konstruiert. Großzügige, helle Innenräume bieten beste Voraussetzungen für ein angenehmes kommunikatives Arbeitsklima. Über eine halbrunde Treppe, die zusätzlich Tageslicht über eigene Oberlichter erhält, gelangt man in das weiträumige Obergeschoss, wo sich die Arbeitsplätze und ein Besprechungsraum befinden.

(Text: Julia Ess)



© Bruno Klomfar



© Bruno Klomfar



© Bruno Klomfar

Sohm Holzbau - Büro und Halle

DATENBLATT

Architektur: Hermann Kaufmann

Mitarbeit Architektur: Projektleiter: DI Roland Wehinger

Mitarbeiter: Johannes Griessmann

Bauherrschaft, örtliche Bauaufsicht: Sohm HolzBautechnik

Mitarbeit ÖBA: Christian Milz

Tragwerksplanung / Holzstatik: gbd ZT GmbH (Rigobert Diem, Eugen Schuler, Heinz Pfefferkorn, Sigurd Flora, Markus Beck)

Tragwerksplanung / Betonstatik: Mader & Flatz (Ernst Mader, Markus Flatz)

Fotografie: Bruno Klomfar

Maßnahme: Neubau

Funktion: Büro und Verwaltung

Ausführung: 2008 - 2009

Bruttogeschossfläche: 815 m²

Nutzfläche: 612 m²

Umbauter Raum: 2.670 m³

AUSZEICHNUNGEN

Staatspreis für Architektur 2010, Preisträger

WEITERE TEXTE

Sohm Holzbautechnik Büro und Lagerhalle, newroom, 16.12.2010

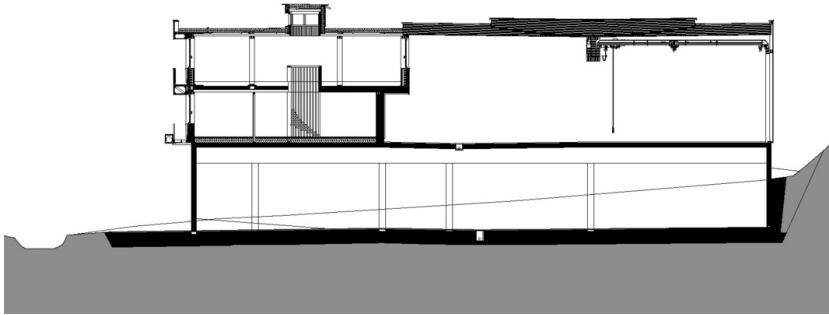


© Bruno Klomfar

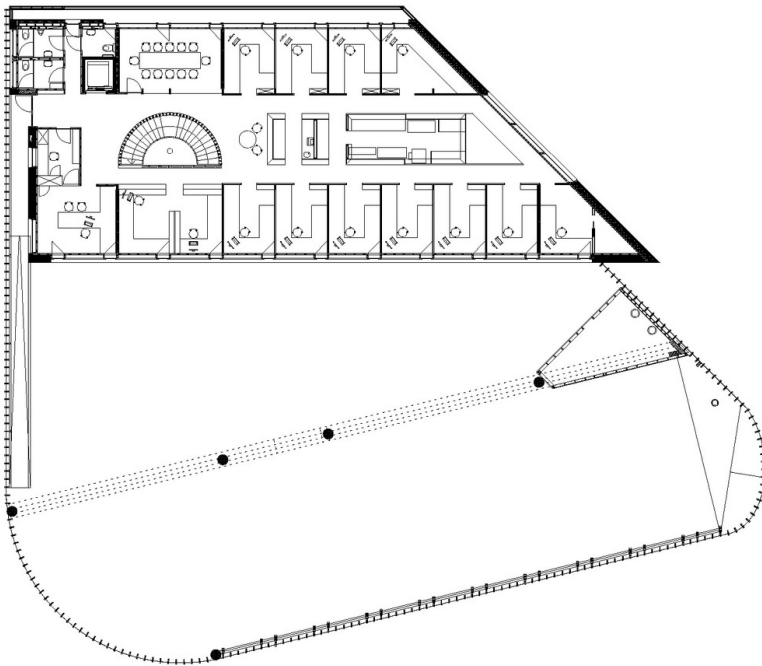


© Bruno Klomfar

Sohm Holzbau - Büro und Halle

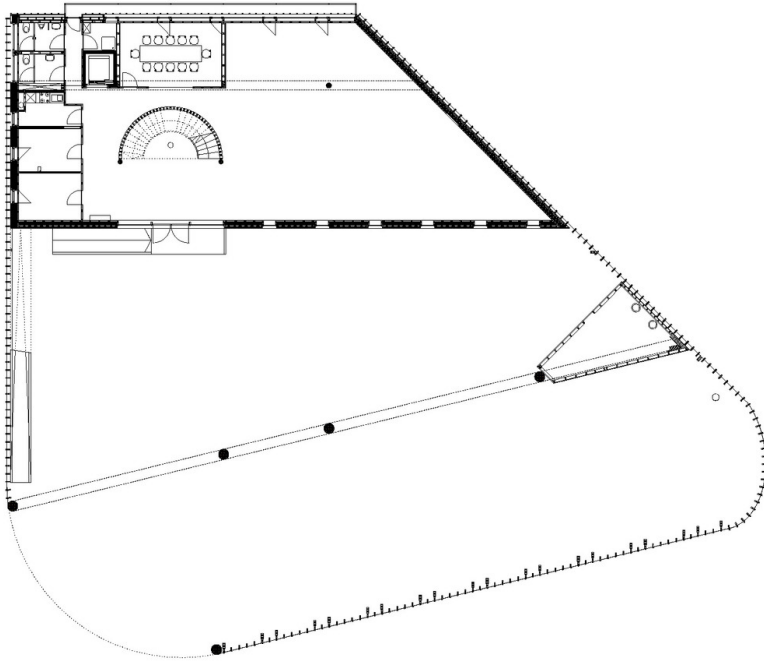


Querschnitt



Grundriss OG

Sohm Holzbau - Büro und Halle



Grundriss EG



Lageplan