



© Walter Lutzenberger

## Gemeindezentrum und Feuerwehr Vasoldsberg

Hauptplatz 1  
8071 Vasoldsberg, Österreich

ARCHITEKTUR  
**wolfschwenger\_architekt**

BAUHERRSCHAFT  
**Vasoldsberg KEG**

TRAGWERKSPLANUNG  
**Kurt Kratzer**

ÖRTLICHE BAUAUFSICHT  
**Thomas Lorenz ZT GmbH**

FERTIGSTELLUNG  
**2007**

SAMMLUNG  
**HDA Haus der Architektur**

PUBLIKATIONSdatum  
**04. Januar 2011**



Die zwei Funktionsgruppen - Gemeindeamt und Feuerwehrrüsthaus - sind in ihrer Charakteristik und Präsenz zum öffentlichen Raum vollkommen unterschiedlich. Einerseits das Gemeindeamt als offenes und transparentes Bürgerservice und andererseits die Feuerwehr als sicherheitstechnisches Instrument mit der Anforderung einer ungestörten Aktivität für Einsatz, Pflege und Übung. Die gestaltete Baumasse soll diesen Gegensatz sichtbar machen, indem der schwere geschlossene Gebäudeteil, sich aus dem Gelände heraus, zum leichten und öffentlichen Baukörper entwickelt.

Der Festsaal ist durch seine Bedeutung und seine räumliche Größe von außen ablesbar, wird sowohl über die Gemeinde als auch über die Feuerwehr erschlossen und markiert mit seinem zum Platz hin orientierten, loggienartigen Fenster, das zentrale Element des Gemeindezentrums. Das Gemeindeamt wird über das zentrale Foyer mittels Hauptstiege und Lift erschlossen. Die Büroräume des Gemeindeamtes werden bei Veranstaltungen im Festsaal abgeschlossen, sodass nur das Foyer und die Sanitäreinheiten doppelt genutzt werden können.

Der Platz verläuft als schiefe Ebene begleitend zwischen Gemeindezentrum und Straße und wird in seiner Materialität und Struktur durch die straßenseitige Bepflanzung bestimmt. Kleinteilige Natursteinbänderungen ziehen sich von den Parkplätzen zur Fassade. An ihnen richtet sich die Platzmöblierung aus: Bänke und Brunnen, Beleuchtung, Entwässerung und Bepflanzung.

Der Brunnen soll die lange und aus vielen einzelnen Ereignissen gewachsene Geschichte der Marktgemeinde Vasoldsberg in abstrakter und symbolischer Weise darstellen. Basis des Brunnens bildet eine Steinfläche aus ca. 4 mal 4 Metern. Als Steinmaterial wurden ein roter und ein dazu kontrastierender grauer Granit gewählt. Mit Hilfe dieser beiden Steinfarben wird in einer abstrahierten BarCode-Schrift in Form von verschiedenen breiten Steinbändern die Jahreszahl 2007 - das Errichtungsjahr des Gemeindezentrums - dargestellt. In den Steinbändern sind die markantesten geschichtlichen Eckdaten von der Frühzeit bis zur Ernennung zur Marktgemeinde im Jahr 2008 eingraviert. Die 15 Wasserdüsen symbolisieren die in der Marktgemeinde



© Walter Lutzenberger



© Walter Lutzenberger



© Walter Lutzenberger

## Gemeindezentrum und Feuerwehr Vasoldsberg

vereinten Ortsteile und sollen die Lebendigkeit der Gemeinschaft von Vasoldsberg darstellen.

(Text: Hubert Wolfswenger)

### DATENBLATT

Architektur: wolfschwenger\_architekt (Hubert Wolfswenger)

Mitarbeit Architektur: Rainer Pferschi, Gregor Schmidtauer, Elisabeth Schachinger

Bauherrschaft: Vasoldsberg KEG

Tragwerksplanung: Kurt Kratzer

örtliche Bauaufsicht: Thomas Lorenz ZT GmbH

Fotografie: Walter Luttenberger

HKLSE: Arge Spätauf-Fischer, Graz

Bauphysik: Dr. Pfeiler GmbH, Graz

HLZTG: Hans Lechner ZT GmbH, Wien

Funktion: Gemischte Nutzung

Wettbewerb: 2004

Planung: 2004 - 2005

Ausführung: 2006 - 2007

Grundstücksfläche: 5.007 m<sup>2</sup>

Bruttogeschossfläche: 1.625 m<sup>2</sup>

Nutzfläche: 1.427 m<sup>2</sup>

Bebaute Fläche: 1.090 m<sup>2</sup>

Umbauter Raum: 7.405 m<sup>3</sup>

Baukosten: 2,4 Mio EUR

### AUSFÜHRENDE FIRMEN:

Baumeister: Fa. Mandlbauer

Schwarzdecker: Fa. Isolit

Verglasungen Fassade: Fa. KAPO

Sonnenschutz Lamellen: Fa. TRS

Sonnenschutz Screens: Fa. Zieger

Trockenbau: Fa. LiebBau Weiz

Estrich: Fa. Ebner&Wiedner



© Walter Luttenberger

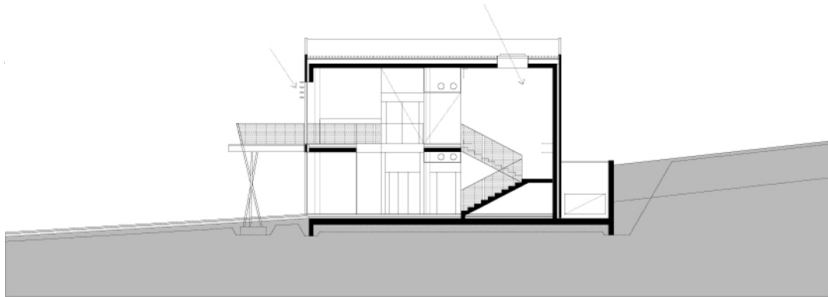


© Walter Luttenberger

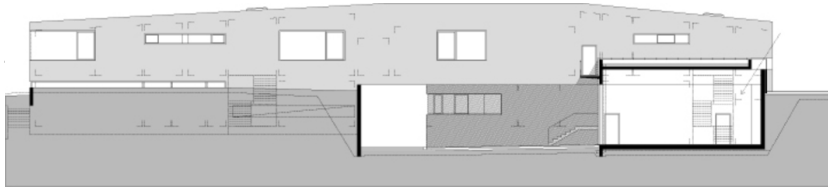
**Gemeindezentrum und Feuerwehr  
Vasoldsberg**

Bautischler: Fa. Rauscher  
Schlosser: Fa. Thurner, Fa. Hutter  
Pflasterarbeiten: Fa. Kainersdorfer  
Fassade Hof: Fa. Spitzer  
Pflanzenarbeiten: Fa. Zenz  
Putzarbeiten: Fa. Berghold  
Fliesenleger: Fa. Pollak  
Maler: Fa. Egon Fischer  
Bodenleger: Fa. Schatz Böden  
Toranlagen: Fa. Blasl  
Einrichtung: Fa. SMK  
Haustechnik: Fa. Harkam  
Elektrotechnik: Fa. ELA

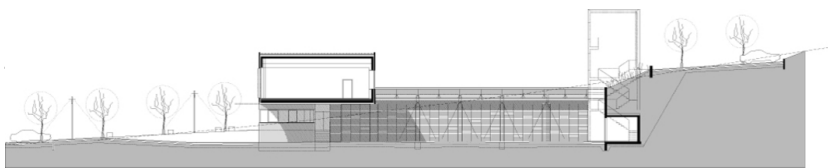
**Gemeindezentrum und Feuerwehr  
Vasoldsberg**



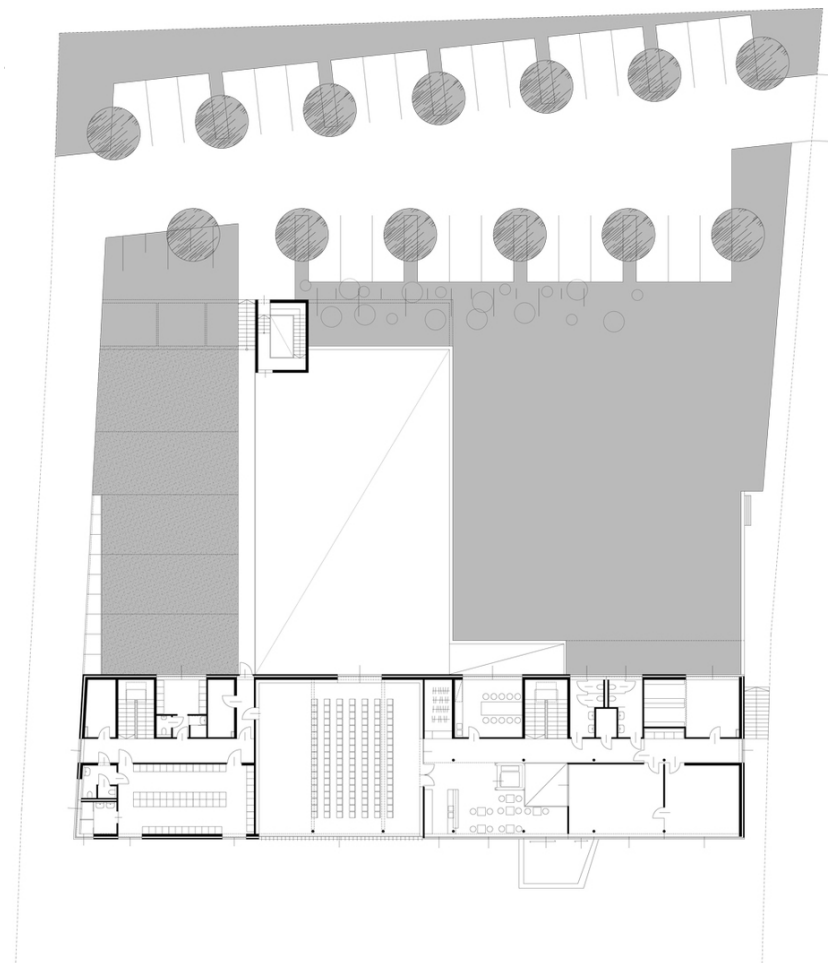
Querschnitt



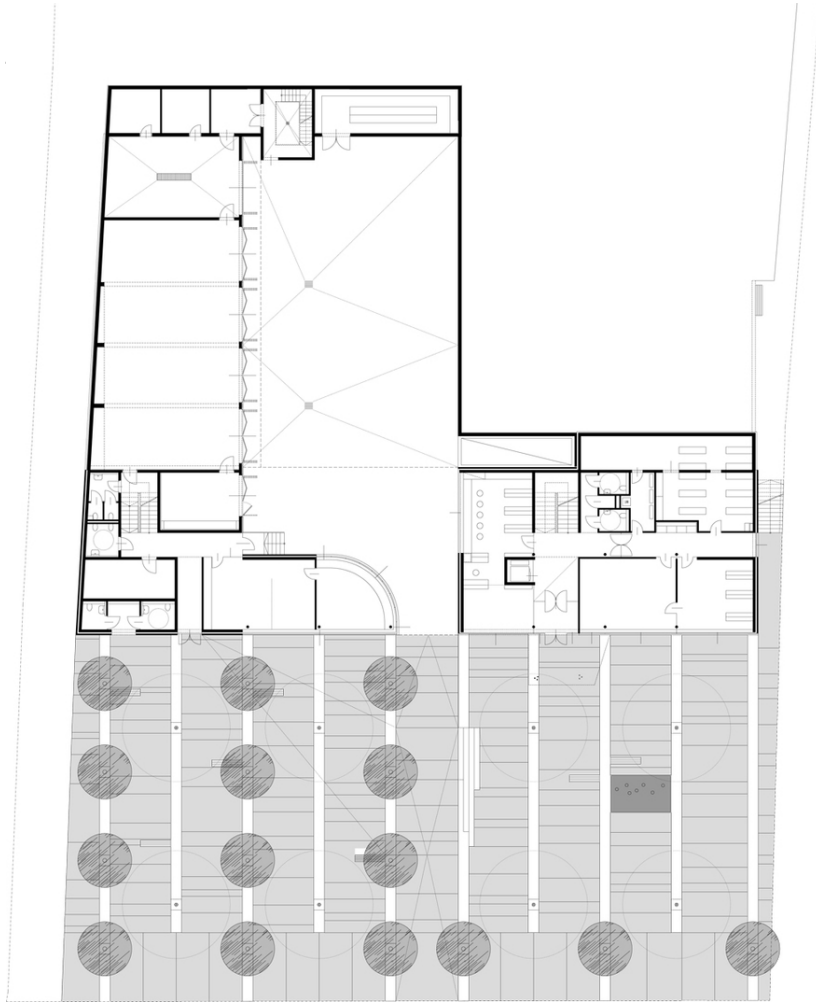
Ansicht Nord



Schnitt Platz



Grundriss OG

**Gemeindezentrum und Feuerwehr  
Vasoldsberg**

Grundriss EG