



© Wolfgang Thaler

Die kieferorthopädische Klinik gruppiert sich als offener Grundriss um ein zentrales Raummöbel. Dieses beinhaltet medizinische Funktionen wie Labor- und Röntgenbereich. Der Wartebereich ist mit dem Behandlungsbereich räumlich verschränkt – eine ungewöhnliche, hier sehr gut funktionierende Lösung, die einen effizienten Workflow unterstützt. Der Architekt erzielt durch die Verschränkung der Bereiche eine starke Raumwirkung und Durchblicke über die volle Raumtiefe. Große Aufmerksamkeit wurde auf Anwendung hochwertiger Materialien und funktionaler Details gelegt. Die komplexen Anforderungen des Klinikbetriebs wurden durch reduzierte Farbgebung beruhigt und geordnet. Dies unterstützt die loftartige Raumwirkung. (gekürzter Text der Architekten)

Klinik Dr. Eltz

Dorotheergasse
1010 Wien, Österreich

ARCHITEKTUR

Döllmann Design + Architektur

BAUHERRSCHAFT

Maija Eltz

FERTIGSTELLUNG

2007

SAMMLUNG

Architekturzentrum Wien

PUBLIKATIONSDATUM

14. Januar 2011



© Wolfgang Thaler



© Wolfgang Thaler



© Wolfgang Thaler

Klinik Dr. Eltz

DATENBLATT

Architektur: Döllmann Design + Architektur (Peter Döllmann)

Mitarbeit Architektur: Annette König

Bauherrschaft: Maija Eltz

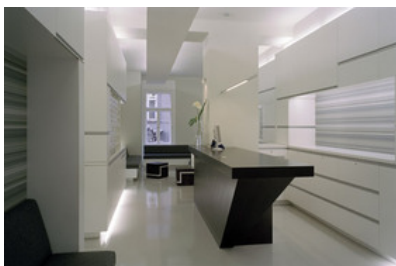
Fotografie: Wolfgang Thaler

Funktion: Innengestaltung

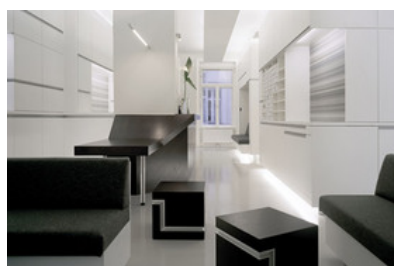
Planung: 2006

Fertigstellung: 2007

Nutzfläche: 180 m²

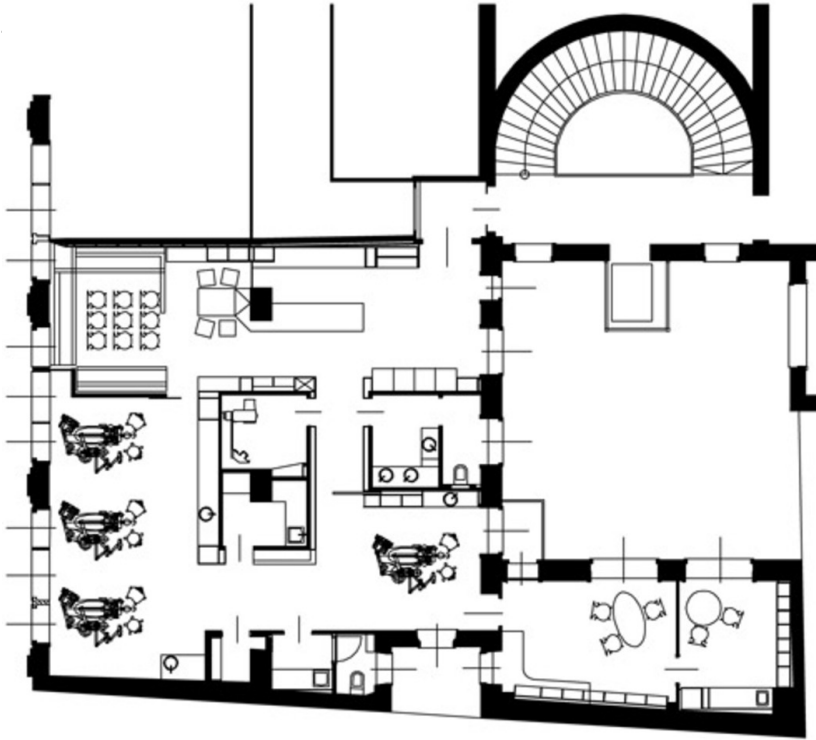


© Wolfgang Thaler



© Wolfgang Thaler

Klinik Dr. Eltz



Grundriss