



© Veit Aschenbrenner Architekten

Aueninformationszentrum Schloß Grünau

Schloß Grünau
86633 Neuburg an der Donau,
Deutschland

ARCHITEKTUR

Veit Aschenbrenner Architekten

BAUHERRSCHAFT

Förderverein Auenzentrum e.V.

TRAGWERKSPLANUNG

Grad Ingenieure

ÖRTLICHE BAUAUFSICHT

Helmut Mies

FERTIGSTELLUNG

2009

SAMMLUNG

newroom

PUBLIKATIONSdatum

27. Februar 2011



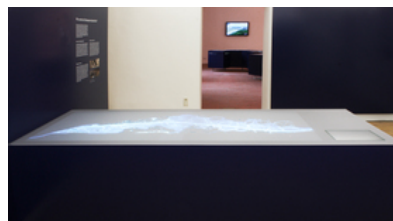
Im April 2009 wurde das Aueninformationszentrum im Schloss Grünau, eines der bedeutendsten Renaissanceschlösser im süddeutschen Raum, eröffnet.

Das Aueninstitut Neuburg soll der Auenforschung und -entwicklung auf nationaler und europäischer Ebene dienen. Der Forschungsschwerpunkt des Aueninstituts liegt im Bereich Auenökologie und Auendynamisierung unter Berücksichtigung von staugeregelten Flusssystemen.

Das Aueninstitut will sich mit einer Ausstellung im Erdgeschoß des neuen Schlosses einer breiten Öffentlichkeit präsentieren und die Dynamik der Donau der lokalen Bevölkerung und Touristen vermitteln. (Text: Architekt:innen)



© Veit Aschenbrenner Architekten



© Veit Aschenbrenner Architekten



© Veit Aschenbrenner Architekten

**Aueninformationszentrum Schloß
Grünau**

DATENBLATT

Architektur: Veit Aschenbrenner Architekten (Susanne Veit-Aschenbrenner, Oliver Aschenbrenner)

Bauherrschaft: Förderverein Auenzentrum e.V.

Tragwerksplanung: Grad Ingenieure

örtliche Bauaufsicht: Helmut Mies

Lichtplanung: IB Bamberger, Pfünz, D

Grafik: Claudia Pietsch, Eichstätt, D

Funktion: Museen und Ausstellungsgebäude

Fertigstellung: 2009

PUBLIKATIONEN

architektur 04/2009 Freizeit und Kultur

„Landschaft im Fluss“, Aueninformationszentrum Neuburg/ Donau

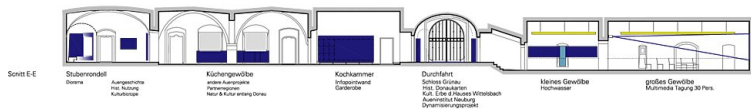
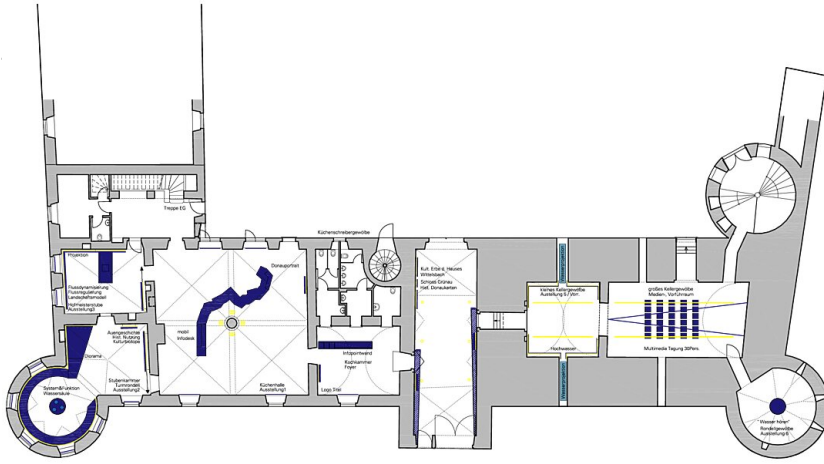


© Veit Aschenbrenner Architekten



© Veit Aschenbrenner Architekten

**Aueninformationszentrum Schloß
Grünau**



Schnitt E-E

Stubendörfel
Dachstuhl
Auenzone
Küchengewölbe
Küche
Kochkammer
Durchfahrt
Hohes Gewölbe
großes Gewölbe

Grundrisse, Schnitt