



© Daniele Ansidei

Auf dem Gelände der ursprünglichen „Versuchsgärtnerei“ am Kalvarienberg wurde ein kleines neues Ortszentrum mit einer Atrium-Reihenhaussiedlung und einem Kindergarten errichtet.

Der Kindergarten ist als Teil des neu geplanten Siedlungsgebietes ein wichtiges Element einer funktionierenden Gemeinschaft. Die Lage am Fuße des angrenzenden Grünzuges Kalvarienberg bietet einen relativ unberührten Außenbereich, der von den Kindern der Gärtnereisiedlung und des Kindergartens genutzt werden kann. Zusammen mit dem Kindergarten, wurde eine Ökohausssiedlung mit 9 Häusern errichtet. Ein Schwerpunkt bei der Planung und Ausführung war die Verwendung nachhaltiger Materialien und deren ökologisch einwandfreie Verarbeitung.

Der zwischen den Häusern und dem Kindergarten geschaffene Platz ist von heimischen Bäumen gesäumt, mit einem Brunnen und beschatteter Sitzmöglichkeit ausgestattet. Dieser Platz fungiert als Kommunikations- und Verweilzone. Text: Architekt

Kalvarienbergsiedlung

7100 Neusiedl am See, Österreich

ARCHITEKTUR

Halbritter & Hillerbrand

BAUHERRSCHAFT

**Neue Eisenstädter Gemeinnützige
Bau-, Wohn- und
Siedlungsgesellschaft**

FERTIGSTELLUNG

2008

SAMMLUNG

ARCHITEKTUR RAUMBURGENLAND

PUBLIKATIONSdatum

21. Januar 2011



© Daniele Ansidei



© Daniele Ansidei

Kalvarienbergsiedlung

DATENBLATT

Architektur: Halbritter & Hillerbrand (Herbert Halbritter, Heidemarie Hillerbrand)

Bauherrschaft: Neue Eisenstädter Gemeinnützige Bau-, Wohn- und
Siedlungsgesellschaft

Fotografie: Daniele Ansidei

Maßnahme: Neubau

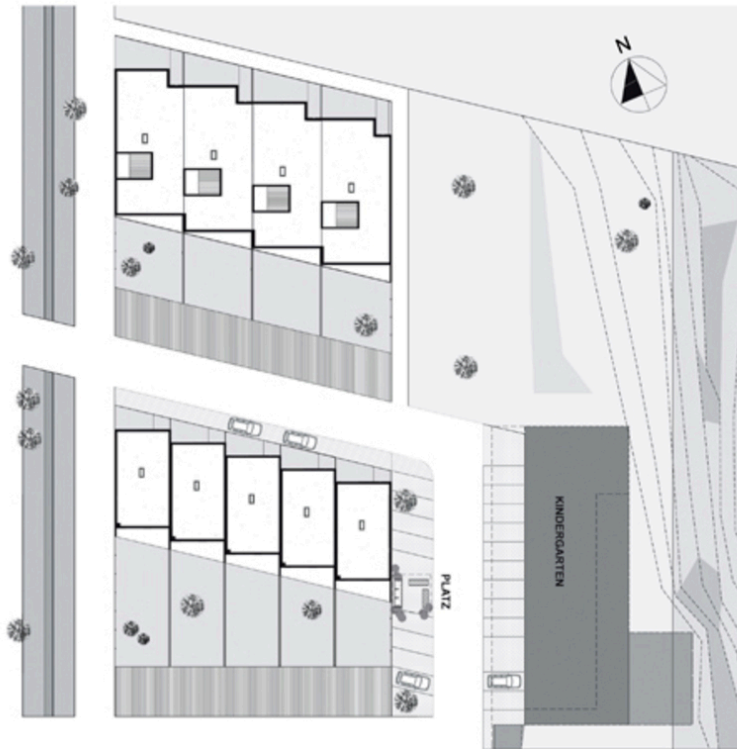
Funktion: Wohnbauten

Planung: 2006 - 2007

Ausführung: 2007 - 2008

Kalvarienbergsiedlung

KALVARIENBERGSIEDLUNG
LAGEPLAN



Projektplan