



© Halbritter und Hillerbrand

Wohnhaus R

Oberer Plattenweg 32
8010 Graz, Österreich

ARCHITEKTUR

Halbritter & Hillerbrand

TRAGWERKSPLANUNG

ghp gmeiner haferl&partner

FERTIGSTELLUNG

2006

SAMMLUNG

ARCHITEKTUR RAUMBURGENLAND

PUBLIKATIONSdatum

21. Januar 2011



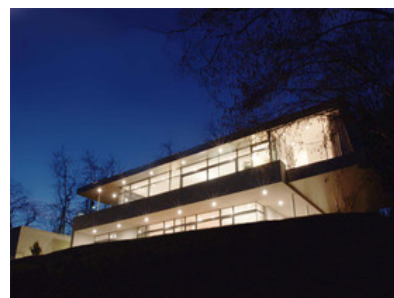
Architektonisches Konzept / Thematik:

Die nach Südosten gerichtete extreme Hanglage mit Blick auf die Stadt und das Umland, gaben die Positionierung am obersten Rand und die Ausrichtung des Gebäudes über die gesamte Breite des Grundstückes vor. Das Haus wird hangseitig im Obergeschoss erschlossen. Zur Straße mit einer Mauer und dem Carport abgeschirmt, öffnet sich über ein Semiatrium die Wohnebene mit vorgelagerter Terrasse. Die eingeschobene offene Stiege trennt den Privatbereich ab und übernimmt gleichzeitig die optische Verbindung zum Gartengeschoss. In den Hang sind Nebenräume und direkter Zugang vom Carport eingegraben, davor mit direktem Gartenbezug die Zimmer angeordnet. Dem Panorama, das man über die Kanten hinaus des freistehenden Pools genießen kann, stellt sich nichts in den Weg. Ein Solitär, an die Wohnebene mit einer großzügigen, schattenspendenden Terrasse und an den Garten mit einer Freitreppe angebunden.

Raumhohe Glasportale und die bronzemetallic- farbige Metallpaneele lassen das auskragende Obergeschoss förmlich über dem Hang schweben, während das weiß verputzte Gartengeschoss den Sockel bildet, der fast unsichtbar in den Hintergrund tritt. Im Innenraum wurden fein geschliffene helle Botticinoplatten verlegt bzw. geöltes Riemenparkett aus amerikanischer Nuss. Diese Materialien wurden auch für die Wandverkleidungen in den Bädern und die maßgefertigten Möbel verwendet. Text: Architekt



© Halbritter und Hillerbrand



© Halbritter und Hillerbrand



© Halbritter und Hillerbrand

Wohnhaus R

DATENBLATT

Architektur: Halbritter & Hillerbrand (Herbert Halbritter, Heidemarie Hillerbrand)
Tragwerksplanung: ghp gmeiner haferl&partner (Manfred Gmeiner, Martin Haferl)

Funktion: Einfamilienhaus

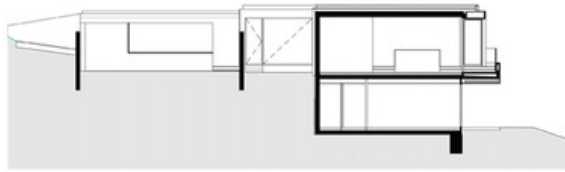
Planung: 2004 - 2005
Ausführung: 2005 - 2006

Grundstücksfläche: 2.832 m²
Nutzfläche: 345 m²
Umbauter Raum: 2.115 m³

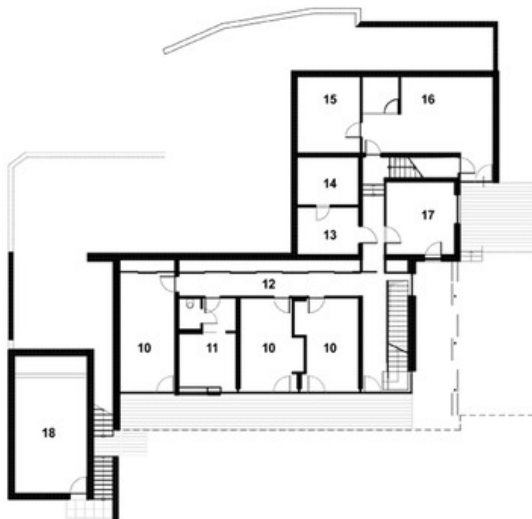
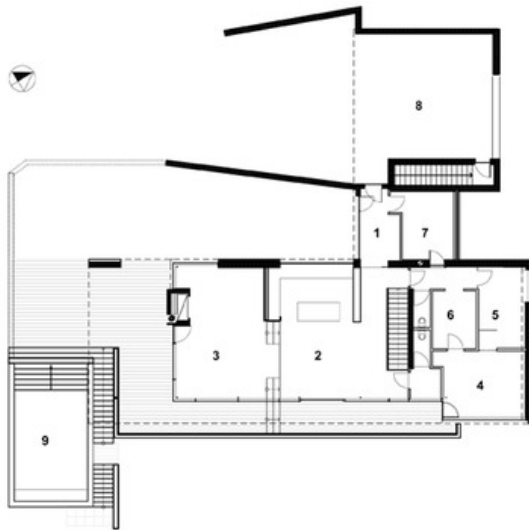
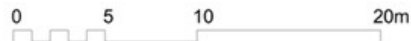


© Halbritter und Hillerbrand

Wohnhaus R



- | | | | | | | | |
|---|-------------------|---|-------------|----|--------------|----|-------------|
| 1 | VORRAUM | 5 | BAD | 10 | ZIMMER | 15 | KELLER |
| 2 | KÜCHE/ ESSBEREICH | 6 | SCHRANKRAUM | 11 | BAD | 16 | FITNESSRAUM |
| 3 | WOHNZIMMER | 7 | BÜRO | 12 | FLUR | 17 | WASCHKÜCHE |
| 4 | SCHLAFZIMMER | 8 | CARPORT | 13 | HEIZRAUM | 18 | POOLTECHNIK |
| 5 | BAD | 9 | POOL | 14 | PELLETSLAGER | | |



Projektplan