



© Peter Eder

Entwurfsidee:

Kinder nehmen die Welt so wie sie ist. Umso mehr sind daher alle Räume so auszurichten, dass für die Kinder ein positiver heller Lebensraum wahrnehmbar wird. Von Anfang an wurde deshalb die Idee eines emotional geschützten Innenhofs, um den sich alle Betreuungseinheiten gruppieren, verfolgt.

Lage und Orientierung

Sowohl im ersten Bauabschnitt (2003-2004) als auch im fünf Jahre später errichteten Erweiterungsbau sind die Gruppenräume zu den Innenhöfen hin geöffnet. Diese wiederum sind großräumige, die Landschaft einbindende Außen- und Spielbereiche für die Kinder.

Erweiterungsbau

Der Erweiterungsbau schließt östlich an den ersten Bauabschnitt an und setzt die bestehenden Bauteile fort. Der neue nördliche Bauteil beinhaltet eine Betreuungseinheit mit Gruppen- und Ruheraum, der südliche eine weitere Einheit und den Sozialraum für die Mitarbeiter der Kinderkrippe. Aufgrund der Lage an einer stark befahrenen Straße verschließt sich das Gebäude nach Süden, lässt aber über eine in die Traufe eingeschnittene Laterne Südsonne in die Räume fließen.

Konstruktion

Die Außenwände sind als Ziegelwände mit hinterlüfteter wärmegeämmter Eternitfassade, die Flachdächer extensiv begrünt ausgeführt. Der Innenausbau ist als Gipskartonständerwände, die Fenster und Türen in Holz hergestellt.
(Text: Karin Wallmüller nach Vorlage des Architekten)

Erweiterung Kinderkrippe Töllergraben

Töllergraben 1
8605 Kapfenberg, Österreich

ARCHITEKTUR

Christian Andexer

BAUHERRSCHAFT

Stadtgemeinde Kapfenberg

TRAGWERKSPLANUNG

Herbert Rutter

FERTIGSTELLUNG

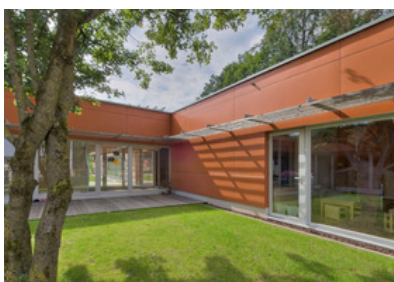
2009

SAMMLUNG

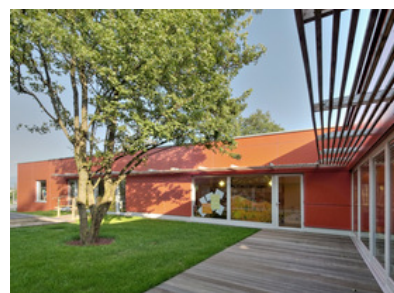
HDA Haus der Architektur

PUBLIKATIONSdatum

27. Januar 2011



© Peter Eder



© Peter Eder



© Peter Eder

Erweiterung Kinderkrippe Töllergraben

DATENBLATT

Architektur: Christian Andexer
Mitarbeit Architektur: Johann Timmerer-Maier
Bauherrschaft: Stadtgemeinde Kapfenberg
Tragwerksplanung: Herbert Rutter
Mitarbeit Tragwerksplanung: Nussmüller
Fotografie: Peter Eder

HKLS - LPS GmbH Kindberg
E - Mayr GmbH Bruck/Mur

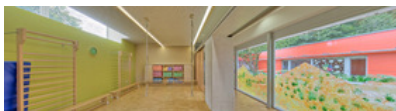
Maßnahme: Erweiterung
Funktion: Gesundheit und Soziales

Wettbewerb: 2003
Planung: 2008
Fertigstellung: 2009

Bruttogeschossfläche: 327 m²
Nutzfläche: 265 m²
Bebaute Fläche: 327 m²
Umbauter Raum: 1.447 m³
Baukosten: 523.000,- EUR

AUSFÜHRENDE FIRMEN:

Baufirma - Mandlbauer Graz
Trockenbauer - T-Innenausbau Graz
Bautischler - Lieb Bau Weiz
Schwarzdecker/Spengler - Gollner Kapfenberg

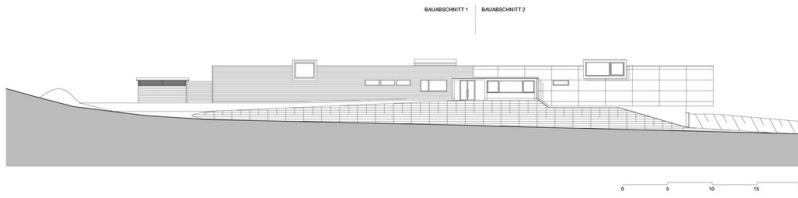


© Peter Eder

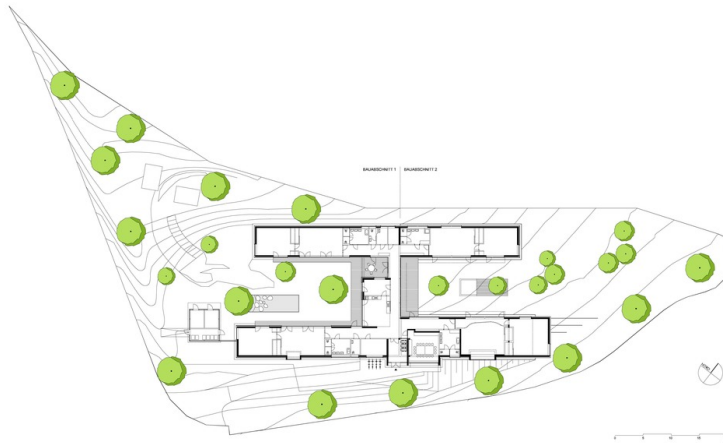


© Peter Eder

Erweiterung Kinderkrippe Töllergraben



Ansicht Süd



Grundriss EG